

**6 kantet stålbolt med
skaft DIN 931 Elforz.
- kvalitet 8.8**



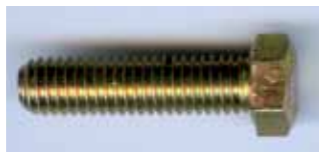
Best.nr.	Tekst	Antal pr. pk.	Størrelse	Gevindstigning
BC 1104060-100	STÅLBOLT 4X60	100	M4 x 60	0,7
BC 1105070-100	STÅLBOLT 5X70	100	M5 x 70	0,8
BC 1106050-25	STÅLBOLT 6X50	25	M6 x 50	1
BC 1106050-100	STÅLBOLT 6X50	100	M6 x 50	1
BC 1106060-100	STÅLBOLT 6X60	100	M6 x 60	1
BC 1106070-100	STÅLBOLT 6X70	100	M6 x 70	1
BC 1106080-100	STÅLBOLT 6X80	100	M6 x 80	1
BC 1106100-25	STÅLBOLT 6X100	25	M6 x 100	1
BC 1106110-25	STÅLBOLT 6X110	25	M6 x 110	1
BC 1106120-25	STÅLBOLT 6X120	25	M6 x 120	1
BC 1108040-100	STÅLBOLT 8X40	100	M8 x 40	1,25
BC 1108040-200	STÅLBOLT 8X40	200	M8 x 40	1,25
BC 1108050-20	STÅLBOLT 8X50	20	M8 x 50	1,25
BC 1108050-100	STÅLBOLT 8X50	100	M8 x 50	1,25
BC 1108050-200	STÅLBOLT 8X50	200	M8 x 50	1,25
BC 1108060-20	STÅLBOLT 8X60	20	M8 x 60	1,25
BC 1108060-100	STÅLBOLT 8X60	100	M8 x 60	1,25
BC 1108060-200	STÅLBOLT 8X60	200	M8 x 60	1,25
BC 1108070-100	STÅLBOLT 8X70	100	M8 x 70	1,25
BC 1108070-200	STÅLBOLT 8X70	200	M8 x 70	1,25
BC 1108080-100	STÅLBOLT 8X80	100	M8 x 80	1,25
BC 1108080-200	STÅLBOLT 8X80	200	M8 x 80	1,25
BC 1108090-50	STÅLBOLT 8X90	50	M8 x 90	1,25
BC 1108100-25	STÅLBOLT 8X100	25	M8 x 100	1,25
BC 1108100-50	STÅLBOLT 8X100	50	M8 x 100	1,25
BC 1108100-100	STÅLBOLT 8X100	100	M8 x 100	1,25
BC 1108100-200	STÅLBOLT 8X100	200	M8 x 100	1,25
BC 1108120-25	STÅLBOLT 8X120	25	M8 x 120	1,25
BC 1108140-25	STÅLBOLT 8X140	25	M8 x 140	1,25
BC 1108160-25	STÅLBOLT 8X160	25	M8 x 160	1,25
BC 1110050-10	STÅLBOLT 10X50	10	M10 x 50	1,5
BC 1110050-50	STÅLBOLT 10X50	50	M10 x 50	1,5
BC 1110050-100	STÅLBOLT 10X50	100	M10 x 50	1,5
BC 1110050-200	STÅLBOLT 10X50	200	M10 x 50	1,5
BC 1110060-10	STÅLBOLT 10X60	10	M10 x 60	1,5
BC 1110060-50	STÅLBOLT 10X60	50	M10 x 60	1,5
BC 1110060-200	STÅLBOLT 10X60	200	M10 x 60	1,5
BC 1110070-50	STÅLBOLT 10X70	50	M10 x 70	1,5
BC 1110070-200	STÅLBOLT 10X70	200	M10 x 70	1,5
BC 1110080-50	STÅLBOLT 10X80	50	M10 x 80	1,5
BC 1110080-200	STÅLBOLT 10X80	200	M10 x 80	1,5
BC 1110090-50	STÅLBOLT 10X90	50	M10 x 90	1,5
BC 1110100-25	STÅLBOLT 10X100	25	M10 x 100	1,5
BC 1110100-50	STÅLBOLT 10X100	50	M10 x 100	1,5
BC 1110100-200	STÅLBOLT 10X100	200	M10 x 100	1,5
BC 1110110-25	STÅLBOLT 10X110	25	M10 x 110	1,5
BC 1110120-25	STÅLBOLT 10X120	25	M10 x 120	1,5
BC 1110160-25	STÅLBOLT 10X160	25	M10 x 160	1,5
BC 1112050-10	STÅLBOLT 12X50	10	M10 x 50	1,5
BC 1112050-50	STÅLBOLT 12X50	50	M12 x 50	1,75

**6 kantet stålbolt med
skaft DIN 931 Eiforz.
- kvalitet 8.8**



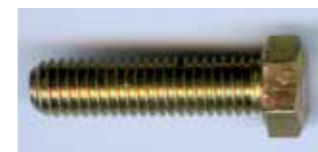
Best.nr.	Tekst	Antal pr. pk.	Størrelse	Gevindstigning
BC 1112060-50	STÅLBOLT 12X60	50	M12 x 60	1,75
BC 1112070-50	STÅLBOLT 12X70	50	M12 x 70	1,75
BC 1112075-25	STÅLBOLT 12X75	25	M12 x 75	1,75
BC 1112100-25	STÅLBOLT 12X100	25	M12 x 100	1,75
BC 1114050-25	STÅLBOLT 14X50	25	M14 x 50	2
BC 1114060-25	STÅLBOLT 14X60	25	M14 x 60	2
BC 1114070-25	STÅLBOLT 14X70	25	M14 x 70	2
BC 1114080-25	STÅLBOLT 14X80	25	M14 x 80	2
BC 1114100-25	STÅLBOLT 14X100	25	M14 x 80	2
BC 1116060-25	STÅLBOLT 16X60	25	M16 x 60	2
BC 1116070-25	STÅLBOLT 16X70	25	M16 x 70	2
BC 1116080-25	STÅLBOLT 16X80	25	M16 x 80	2
BC 1116090-25	STÅLBOLT 16X90	25	M16 x 90	2
BC 1116100-25	STÅLBOLT 16X100	25	M16 x 100	2

**6 kantet stålsætskrue
DIN 933 Eiforz.
- kvalitet 8.8**



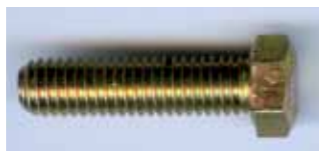
Best.nr.	Tekst	Antal pr. pk.	Størrelse	Gevindstigning
BC 1204020-50	STÅLSÆTSKRUE 4X20	50	M4 x 20	0,7
BC 1204020-100	STÅLSÆTSKRUE 4X20	100	M4 x 20	0,7
BC 1204025-100	STÅLSÆTSKRUE 4X25	100	M4 x 25	0,7
BC 1204030-50	STÅLSÆTSKRUE 4X30	50	M4 x 30	0,7
BC 1204030-100	STÅLSÆTSKRUE 4X30	100	M4 x 30	0,7
BC 1204050-100	STÅLSÆTSKRUE 4X50	100	M4 x 50	0,7
BC 1205010-50	STÅLSÆTSKRUE 5X10	50	M5 x 10	0,8
BC 1205010-100	STÅLSÆTSKRUE 5X10	100	M5 x 10	0,8
BC 1205016-100	STÅLSÆTSKRUE 5X16	100	M5 x 16	0,8
BC 1205020-50	STÅLSÆTSKRUE 5X20	50	M5 x 20	0,8
BC 1205020-100	STÅLSÆTSKRUE 5X20	100	M5 x 20	0,8
BC 1205025-100	STÅLSÆTSKRUE 5X25	100	M5 x 25	0,8
BC 1205030-50	STÅLSÆTSKRUE 5X30	50	M5 x 30	0,8
BC 1205030-100	STÅLSÆTSKRUE 5X30	100	M5 x 30	0,8
BC 1205040-100	STÅLSÆTSKRUE 5X40	100	M5 x 40	0,8
BC 1205050-100	STÅLSÆTSKRUE 5X50	100	M5 x 50	0,8
BC 1205060-100	STÅLSÆTSKRUE 5X60	100	M5 x 60	0,8
BC 1206010-50	STÅLSÆTSKRUE 6X10	50	M6 x 10	1
BC 1206010-100	STÅLSÆTSKRUE 6X10	100	M6 x 10	1
BC 1206010-200	STÅLSÆTSKRUE 6X10	200	M6 x 10	1
BC 1206016-50	STÅLSÆTSKRUE 6X16	50	M6 x 16	1
BC 1206016-100	STÅLSÆTSKRUE 6X16	100	M6 x 16	1
BC 1206016-200	STÅLSÆTSKRUE 6X16	200	M6 x 16	1
BC 1206020-50	STÅLSÆTSKRUE 6X20	50	M6 x 20	1
BC 1206020-100	STÅLSÆTSKRUE 6X20	100	M6 x 20	1
BC 1206020-200	STÅLSÆTSKRUE 6X20	200	M6 x 20	1
BC 1206025-100	STÅLSÆTSKRUE 6X25	100	M6 x 25	1
BC 1206025-200	STÅLSÆTSKRUE 6X25	200	M6 x 25	1
BC 1206030-50	STÅLSÆTSKRUE 6X30	50	M6 x 30	1

**6 kantet stålsætskrue
DIN 933 Eiforz.
- kvalitet 8.8**



Best.nr.	Tekst	Antal pr. pk.	Størrelse	Gevindstigning
BC 1206030-100	STÅLSÆTSKRUE 6X30	100	M6 x 30	1
BC 1206030-200	STÅLSÆTSKRUE 6X30	200	M6 x 30	1
BC 1206035-100	STÅLSÆTSKRUE 6X35	100	M6 x 35	1
BC 1206035-200	STÅLSÆTSKRUE 6X35	200	M6 x 35	1
BC 1206040-25	STÅLSÆTSKRUE 6X40	25	M6 x 40	1
BC 1206040-100	STÅLSÆTSKRUE 6X40	100	M6 x 40	1
BC 1206040-200	STÅLSÆTSKRUE 6X40	200	M6 x 40	1
BC 1206050-100	STÅLSÆTSKRUE 6X50	100	M6 x 50	1
BC 1206060-100	STÅLSÆTSKRUE 6X60	100	M6 x 60	1
BC 1206080-100	STÅLSÆTSKRUE 6X80	100	M6 x 80	1
BC 1206100-25	STÅLSÆTSKRUE 6X100	25	M6 x 100	1
BC 1207020-100	STÅLSÆTSKRUE 7X20	100	M7 x 20	1
BC 1207030-100	STÅLSÆTSKRUE 7X30	100	M7 x 30	1
BC 1207040-100	STÅLSÆTSKRUE 7X40	100	M7 x 40	1
BC 1208016-25	STÅLSÆTSKRUE 8X16	25	M8 x 16	1,25
BC 1208016-100	STÅLSÆTSKRUE 8X16	100	M8 x 16	1,25
BC 1208016-200	STÅLSÆTSKRUE 8X16	200	M8 x 16	1,25
BC 1208020-25	STÅLSÆTSKRUE 8X20	25	M8 x 20	1,25
BC 1208020-100	STÅLSÆTSKRUE 8X20	100	M8 x 20	1,25
BC 1208020-200	STÅLSÆTSKRUE 8X20	200	M8 x 20	1,25
BC 1208025-100	STÅLSÆTSKRUE 8X25	100	M8 x 25	1,25
BC 1208025-200	STÅLSÆTSKRUE 8X25	200	M8 x 25	1,25
BC 1208030-25	STÅLSÆTSKRUE 8X30	25	M8 x 30	1,25
BC 1208030-100	STÅLSÆTSKRUE 8X30	100	M8 x 30	1,25
BC 1208030-200	STÅLSÆTSKRUE 8X30	200	M8 x 30	1,25
BC 1208035-100	STÅLSÆTSKRUE 8X35	100	M8 x 35	1,25
BC 1208035-200	STÅLSÆTSKRUE 8X35	200	M8 x 35	1,25
BC 1208040-20	STÅLSÆTSKRUE 8X40	20	M8 x 40	1,25
BC 1208040-100	STÅLSÆTSKRUE 8X40	100	M8 x 40	1,25
BC 1208040-200	STÅLSÆTSKRUE 8X40	200	M8 x 40	1,25
BC 1208050-100	STÅLSÆTSKRUE 8X50	100	M8 x 50	1,25
BC 1208050-200	STÅLSÆTSKRUE 8X50	200	M8 x 50	1,25
BC 1208060-100	STÅLSÆTSKRUE 8X60	100	M8 x 60	1,25
BC 1208060-200	STÅLSÆTSKRUE 8X60	200	M8 x 60	1,25
BC 1210020-20	STÅLSÆTSKRUE 10X20	20	M10 x 20	1,5
BC 1210020-100	STÅLSÆTSKRUE 10X20	100	M10 x 20	1,5
BC 1210020-200	STÅLSÆTSKRUE 10X20	200	M10 x 20	1,5
BC 1210025-100	STÅLSÆTSKRUE 10X25	100	M10 x 25	1,5
BC 1210025-200	STÅLSÆTSKRUE 10X25	200	M10 x 25	1,5
BC 1210030-20	STÅLSÆTSKRUE 10X30	20	M10 x 30	1,5
BC 1210030-100	STÅLSÆTSKRUE 10X30	100	M10 x 30	1,5
BC 1210030-200	STÅLSÆTSKRUE 10X30	200	M10 x 30	1,5
BC 1210035-100	STÅLSÆTSKRUE 10X35	100	M10 x 35	1,5
BC 1210035-200	STÅLSÆTSKRUE 10X35	200	M10 x 35	1,5
BC 1210040-20	STÅLSÆTSKRUE 10X40	20	M10 x 40	1,5
BC 1210040-100	STÅLSÆTSKRUE 10X40	100	M10 x 40	1,5
BC 1210040-200	STÅLSÆTSKRUE 10X40	20	M10 x 40	1,5
BC 1210050-50	STÅLSÆTSKRUE 10X50	50	M10 x 50	1,5
BC 1210050-200	STÅLSÆTSKRUE 10X50	20	M10 x 50	1,5
BC 1212025-10	STÅLSÆTSKRUE 12X25	10	M12 x 25	1,75
BC 1212025-50	STÅLSÆTSKRUE 12X25	50	M12 x 25	1,75

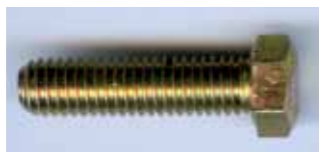
6 kantet stålsætskrue
DIN 933 Elforz.
- kvalitet 8.8



Best.nr.	Tekst	Antal pr. pk.	Størrelse	Gevindstigning
BC 1212030-50	STÅLSÆTSKRUE 12X30	50	M12 x 30	1,75
BC 1212035-50	STÅLSÆTSKRUE 12X35	50	M12 x 35	1,75
BC 1212040-10	STÅLSÆTSKRUE 12X40	10	M12 x 40	1,75
BC 1212040-50	STÅLSÆTSKRUE 12X40	50	M12 x 40	1,75
BC 1212100-25	STÅLSÆTSKRUE 12X100	25	M12 x 100	1,75
BC 1214030-25	STÅLSÆTSKRUE 14X30	25	M14 x 30	2
BC 1214040-25	STÅLSÆTSKRUE 14X40	25	M14 x 40	2
BC 1216020-25	STÅLSÆTSKRUE 16X20	25	M16 x 20	2
BC 1216030-25	STÅLSÆTSKRUE 16X30	25	M16 x 30	2
BC 1216040-25	STÅLSÆTSKRUE 16X40	25	M16 x 40	2
BC 1216050-25	STÅLSÆTSKRUE 16X50	25	M16 x 50	2
BC 1218030-25	STÅLSÆTSKRUE 18X30	25	M18 x 30	2,5
BC 1218040-25	STÅLSÆTSKRUE 18X40	25	M18 x 40	2,5
BC 1218050-25	STÅLSÆTSKRUE 18X50	25	M18 x 50	2,5
BC 1218060-25	STÅLSÆTSKRUE 18X60	25	M18 x 60	2,5
BC 1218070-25	STÅLSÆTSKRUE 18X70	25	M18 x 70	2,5
BC 1220035-25	STÅLSÆTSKRUE 20X35	25	M20 x 35	2,5
BC 1220045-25	STÅLSÆTSKRUE 20X45	25	M20 x 45	2,5
BC 1220055-25	STÅLSÆTSKRUE 20X55	25	M20 x 55	2,5
BC 1220065-25	STÅLSÆTSKRUE 20X65	25	M20 x 65	2,5
BC 1220075-25	STÅLSÆTSKRUE 20X75	25	M20 x 75	2,5
BC 1220130-10	STÅLSÆTSKRUE 20X130	10	M20 x 130	2,5

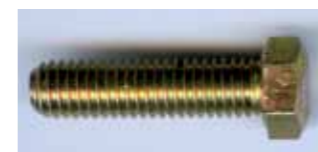
Leveres også som sortiment,
BC SORT P4420
BC SORT P4560
- se side 1.13 og 1.17

Stålsætskrue med
mindre nøglevidde
(japanske biler)



Best.nr.	Tekst	Antal pr. pk.	M x længde i mm	Gevindstigning
BC 2610-10	STÅLSÆTSKRUE 8X20/NV12	10	M8 x 20	1,25
BC 2610-200	STÅLSÆTSKRUE 8X20/NV12	200	M8 x 20	1,25
BC 2610-500	STÅLSÆTSKRUE 8X20/NV12	500	M8 x 20	1,25
BC 2611-10	STÅLSÆTSKRUE 8X25/NV12	10	M8 x 25	1,25
BC 2611-200	STÅLSÆTSKRUE 8X25/NV12	200	M8 x 25	1,25
BC 2611-500	STÅLSÆTSKRUE 8X25/NV12	500	M8 x 25	1,25
BC 2612-10	STÅLSÆTSKRUE 8X30/NV12	10	M8 x 30	1,25
BC 2612-200	STÅLSÆTSKRUE 8X30/NV12	200	M8 x 30	1,25
BC 2612-500	STÅLSÆTSKRUE 8X30/NV12	500	M8 x 30	1,25
BC 2613-10	STÅLSÆTSKRUE 8X40/NV12	10	M8 x 40	1,25
BC 2613-200	STÅLSÆTSKRUE 8X40/NV12	200	M8 x 40	1,25
BC 2613-500	STÅLSÆTSKRUE 8X40/NV12	500	M8 x 40	1,25
Med fingevid				
BC 2410-10	STÅLSÆTSKRUE 10X20/NV14	10	M10 x 20	1,25
BC 2410-200	STÅLSÆTSKRUE 10X20/NV14	200	M10 x 20	1,25
BC 2410-500	STÅLSÆTSKRUE 10X20/NV14	500	M10 x 20	1,25
BC 2411-10	STÅLSÆTSKRUE 10X25/NV14	10	M10 x 25	1,25
BC 2411-200	STÅLSÆTSKRUE 10X25/NV14	200	M10 x 25	1,25
BC 2411-500	STÅLSÆTSKRUE 10X25/NV14	500	M10 x 25	1,25
BC 2412-10	STÅLSÆTSKRUE 10X30/NV14	10	M10 x 30	1,25

Stålsætskrue, gule
med mindre nøglevidde
(japanske biler)



Best.nr.	Tekst	Antal pr. pk.	M x længde i mm	Gevindstigning
BC 2412-100	STÅLSÆTSKRUE 10X30/NV14	100	M10 x 30	1,25
BC 2412-200	STÅLSÆTSKRUE 10X30/NV14	200	M10 x 30	1,25
BC 2412-500	STÅLSÆTSKRUE 10X30/NV14	500	M10 x 30	1,25
BC 2413-10	STÅLSÆTSKRUE 10X35/NV14	10	M10 x 35	1,25
BC 2413-200	STÅLSÆTSKRUE 10X35/NV14	200	M10 x 35	1,25
BC 2414-10	STÅLSÆTSKRUE 10X40/NV14	10	M10 x 40	1,25
BC 2414-100	STÅLSÆTSKRUE 10X40/NV14	100	M10 x 40	1,25
BC 2414-200	STÅLSÆTSKRUE 10X40/NV14	200	M10 x 40	1,25
BC 2415-10	STÅLSÆTSKRUE 10X50/NV14	10	M10 x 50	1,25
BC 2415-200	STÅLSÆTSKRUE 10X50/NV14	200	M10 x 50	1,25
BC 2416-10	STÅLSÆTSKRUE 10X60/NV14	10	M10 x 60	1,25
BC 2416-200	STÅLSÆTSKRUE 10X60/NV14	200	M10 x 60	1,25

Leveres også som sortiment,
BC SORT P4450 - se side 1.14

6 kantet flangebolte
DIN 6921 og flangemø-
trik - kvalitet 8.8 og 8
- fortsætter side 2.6



Best.nr.	Tekst	Antal pr. pk.	M x længde i mm	Gevindstigning
Med fortanding:				
BC 1720610-25	FL.BOLTE 6X10	25	M6 x 10	1
BC 1720610-200	FL.BOLTE 6X10	200	M6 x 10	1
BC 1720612-25	FL.BOLTE 6X12	25	M6 x 12	1
BC 1720612-200	FL.BOLTE 6X12	200	M6 x 12	1
BC 1720612-500	FL.BOLTE 6X12	500	M6 x 12	1
BC 1720616-25	FL.BOLTE 6X16	25	M6 x 16	1
BC 1720616-200	FL.BOLTE 6X16	200	M6 x 16	1
BC 1720616-500	FL.BOLTE 6X16	500	M6 x 16	1
BC 1720620-25	FL.BOLTE 6X20	25	M6 x 20	1
BC 1720620-200	FL.BOLTE 6X20	25	M6 x 20	1
BC 1720620-500	FL.BOLTE 6X20	500	M6 x 20	1
BC 1720625-25	FL.BOLTE 6X25	25	M6 x 25	1
BC 1720625-200	FL.BOLTE 6X25	100	M6 x 25	1
BC 1720625-500	FL.BOLTE 6X25	500	M6 x 25	1
BC 1720812-25	FL.BOLTE 8X12	25	M8 x 12	1,25
BC 1720812-200	FL.BOLTE 8X12	200	M8 x 12	1,25
BC 1720812-500	FL.BOLTE 8X12	500	M8 x 12	1,25
BC 1720816-25	FL.BOLTE 8X16	25	M8 x 16	1,25
BC 1720816-200	FL.BOLTE 8X16	200	M8 x 16	1,25
BC 1720816-500	FL.BOLTE 8X16	500	M8 x 16	1,25
BC 1720820-25	FL.BOLTE 8X20	25	M8 x 20	1,25
BC 1720820-200	FL.BOLTE 8X20	200	M8 x 20	1,25
BC 1720820-500	FL.BOLTE 8x20	500	M8 x 20	1,25
BC 1720825-25	FL.BOLTE 8X25	25	M8 x 25	1,25
BC 1720825-200	FL.BOLTE 8X25	200	M8 x 25	1,25
BC 1720825-500	FL.BOLTE 8x25	500	M8 x 25	1,25
BC 1720830-25	FL.BOLTE 8X30	25	M8 x 30	1,25
BC 1720830-200	FL.BOLTE 8X30	200	M8 x 30	1,25
BC 1720830-500	FL.BOLTE 8X30	500	M8 x 30	1,25

**6 kantet flangebolte
DIN 6921 og flange-
møtrik - kvalitet 8.8 og 8
- fortsat fra side 2.5**



Best.nr.	Tekst	Antal pr. pk.	M x længde i mm	Gevindstigning
BC 1721020-10	FL.BOLTE 10X20	10	M10 x 20	1,5
BC 1721020-25	FL.BOLTE 10X20	25	M10 x 20	1,5
BC 1721020-200	FL.BOLTE 10X20	200	M10 x 20	1,5
BC 1721020-500	FL.BOLTE 10X20	500	M10 x 20	1,5
BC 1721025-10	FL.BOLTE 10X25	10	M10 x 25	1,5
BC 1721025-25	FL.BOLTE 10X25	25	M10 x 25	1,5
BC 1721025-200	FL.BOLTE 10X25	200	M10 x 25	1,5
BC 1721025-500	FL.BOLTE 10X25	500	M10 x 25	1,5
BC 1721030-10	FL.BOLTE 10X25	10	M10 x 25	1,5
BC 1721030-25	FL.BOLTE 10X30	25	M10 x 30	1,5
BC 1721030-200	FL.BOLTE 10X30	200	M10 x 30	1,5
BC 1721030-500	FL.BOLTE 10X30	500	M10 x 30	1,5
BC 1721220-10	FL.BOLTE 12X20	10	M12 x 20	1,75
BC 1721220-200	FL.BOLTE 12X20	200	M12 x 20	1,75
BC 1721225-10	FL.BOLTE 12X25	10	M12 x 25	1,75
BC 1721225-200	FL.BOLTE 12X25	200	M12 x 25	1,75
BC 1721230-10	FL.BOLTE 12X30	10	M12 x 30	1,75
BC 1721230-200	FL.BOLTE 12X30	200	M12 x 30	1,75
BC 1721235-10	FL.BOLTE 12X35	10	M12 x 35	1,75
BC 1721235-200	FL.BOLTE 12X35	200	M12 x 35	1,75
BC 1721240-10	FL.BOLTE 12X40	10	M12 x 40	1,75
BC 1721240-200	FL.BOLTE 12X40	200	M12 x 40	1,75

Uden fortanding

BC 170616-25	FL.BOLTE 6X16	25	M6 x 16	1
BC 170620-25	FL.BOLTE 6X20	25	M6 x 20	1
BC 170625-25	FL.BOLTE 6X25	25	M6 x 25	1
BC 170816-25	FL.BOLTE 8X16	25	M8 x 16	1,25
BC 170820-25	FL.BOLTE 8X20	25	M8 x 20	1,25
BC 170825-25	FL.BOLTE 8X25	25	M8 x 25	1,25

Leveres også som sortiment,
BC SORT P4350 - se side 1.11

**Flangemøtrik med
fortanding
- fortsætter side 2.7**



Best.nr.	Tekst	Antal pr. pk.	M x længde i mm	Gevindstigning
BC 2204000-25	FL.MØTR.M/FORTANDING 4MM	25	M4	0,7
BC 2204000-100	FL.MØTR.M/FORTANDING 4MM	100	M4	0,7
BC 2205000-100	FL.MØTR.M/FORTANDING 5MM	100	M5	0,8
BC 2206000-25	FL.MØTR.M/FORTANDING 6MM	25	M6	1
BC 2206000-100	FL.MØTR.M/FORTANDING 6MM	100	M6	1
BC 2206000-200	FL.MØTR.M/FORTAND. 6MM	200	M6	1
BC 2206000-500	FL.MØTR.M/FORTAND. 6MM	500	M6	1
BC 2208000-25	FL.MØTR.M/FORTANDING 8MM	25	M8	1
BC 2208000-100	FL.MØTR.M/FORTANDING 8MM	100	M8	1
BC 2208000-200	FL.MØTR.M/FORTAND. 8MM	200	M8	1
BC 2208000-500	FL.MØTR.M/FORTAND. 8MM	500	M8	1
BC 2210000-10	FL.MØTR.M/FORTANDING 10MM	10	M10	1,5
BC 2210000-25	FL.MØTR.M/FORTANDING 10M	25	M10	1,5
BC 2210000-100	FL.MØTR.M/FORTANDING 10MM	100	M10	1,5

**Flangemøtrik med
fortanding
- fortsat side 2.6**



Best.nr.	Tekst	Antal pr. pk.	M x længde i mm	Gevindstigning
BC 2210000-200	FL.MØTR.M/FORTANDING 10M	200	M10	1,5
BC 2210000-500	FL.MØTR.M/FORTAND.10MM	500	M10	1,5
BC 2212000-10	FL.MØTR.M/FORTANDING 12 MM	10	M12	1,75
BC 2212000-25	FL.MØTR.M/FORTANDING 12MM	25	M12	1,75
BC 2212000-50	FL.MØTR.M/FORTANDING 12MM	50	M12	1,75
BC 2212000-100	FL.MØTR.M/FORTANDING 12MM	100	M12	1,75

Leveres også som sortiment,
BC SORT P4350 - se side 1.11

**Stålmøtrik
Din 934 Elforz.
- kvalitet 8**



Best.nr.	Tekst	Antal pr. pk.	M x længde i mm	Gevindstigning
BC 2103000-100	STÅLMØTRIK M3	100	M3	0,5
BC 2104000-100	STÅLMØTRIK M4	100	M4	0,7
BC 2105000-100	STÅLMØTRIK M5	100	M5	0,8
BC 2105000-1000	STÅLMØTRIK M5	1000	M5	0,8
BC 2106000-100	STÅLMØTRIK M6	100	M6	1
BC 2106000-200	STÅLMØTRIK M6	200	M6	1
BC 2106000-1000	STÅLMØTRIK M6	1000	M6	1
BC 2107000-100	STÅLMØTRIK M7	100	M7	1
BC 2108000-10	STÅLMØTRIK M8	10	M8	1,25
BC 2108000-50	STÅLMØTRIK M8	50	M8	1,25
BC 2108000-100	STÅLMØTRIK M8	100	M8	1,25
BC 2108000-200	STÅLMØTRIK M8	200	M8	1,25
BC 2108000-1000	STÅLMØTRIK M8	1000	M8	1,25
BC 2110000-10	STÅLMØTRIK M10	10	M10	1,5
BC 2110000-50	STÅLMØTRIK M10	50	M10	1,5
BC 2110000-100	STÅLMØTRIK M10	100	M10	1,5
BC 2110000-200	STÅLMØTRIK M10	200	M10	1,5
BC 2110000-1000	STÅLMØTRIK M10	1000	M10	1,5
BC 2112000-10	STÅLMØTRIK M12	10	M12	1,75
BC 2112000-25	STÅLMØTRIK M12	25	M12	1,75
BC 2112000-100	STÅLMØTRIK M12	100	M12	1,75
BC 2114000-10	STÅLMØTRIK M14	10	M14	2
BC 2114000-50	STÅLMØTRIK M14	50	M14	2
BC 2116000-10	STÅLMØTRIK M16	10	M16	2
BC 2116000-50	STÅLMØTRIK M16	50	M16	2
BC 2118000-25	STÅLMØTRIK M18	25	M18	2,5
BC 2120000-25	STÅLMØTRIK M20	25	M20	2,5

**Stålmøtrik Din 934 Sorte
- kvalitet 8**



Best.nr.	Tekst	Antal pr. pk.	M x længde i mm	Gevindstigning
BC 1803000-100	STÅLMØTRIK 3 MM SORTE	100	M3	0,50
BC 1804000-100	STÅLMØTRIK 4 MM SORTE	100	M4	0,70
BC 1805000-100	STÅLMØTRIK 5 MM SORTE	100	M5	0,80
BC 1806000-100	STÅLMØTRIK 6 MM SORTE	100	M6	1,00

Universalprodukter

Selvlåsende stål møtrik med nylon indlæg
Din 985 Elforz.
- kvalitet 6



Best.nr.	Tekst	Antal pr. pk.	M x længde i mm	Gevindstigning
BC 2404000-100	SEVL. STÅLMØTRIK M4	100	M4	0,70
BC 2405000-100	SEVL. STÅLMØTRIK M5	100	M5	0,80
BC 2406000-50	SEVL. STÅLMØTRIK M6	50	M6	1,00
BC 2406000-100	SEVL. STÅLMØTRIK M6	100	M6	1,00
BC 2406000-200	SEVL. STÅLMØTRIK M6	200	M6	1,00
BC 2407000-100	SEVL. STÅLMØTRIK M7	100	M7	1,00
BC 2408000-10	SEVL. STÅLMØTRIK M8	10	M8	1,25
BC 2408000-50	SEVL. STÅLMØTRIK M8	50	M8	1,25
BC 2408000-100	SEVL. STÅLMØTRIK M8	100	M8	1,25
BC 2408000-200	SEVL. STÅLMØTRIK M8	200	M8	1,25
BC 2410000-10	SEVL. STÅLMØTRIK M10	10	M10	1,5
BC 2410000-50	SEVL. STÅLMØTRIK M10	50	M10	1,50
BC 2410000-100	SEVL. STÅLMØTRIK M10	100	M10	1,50
BC 2410000-200	SEVL. STÅLMØTRIK M10	200	M10	1,50
BC 2412000-10	SEVL. STÅLMØTRIK M12	10	M12	1,75
BC 2412000-25	SEVL. STÅLMØTRIK M12	25	M12	1,75
BC 2412000-100	SEVL. STÅLMØTRIK M12	100	M12	1,75
BC 2414000-25	SEVL. STÅLMØTRIK M14	25	M14	2,00
BC 2416000-10	SEVL. STÅLMØTRIK M16	10	M16	2,00
BC 2416000-25	SEVL. STÅLMØTRIK M16	25	M16	2,00
BC 2418000-25	SEVL. STÅLMØTRIK M18	25	M18	2,50
BC 2420000-25	SEVL. STÅLMØTRIK M20	25	M20	2,50
BC 2634-10	SEVL. STÅLMØTRIK	10	Nøglevidde 16	7/16" UNF
BC 2636-10	SEVL. STÅLMØTRIK	10	Nøglevidde 19	1/2" UNF

Leveres også som sortiment,
BC SORT P4260 - se side 1.8

Klemåsemøtrikker
DIN 980V - kvalitet 8



Best.nr.	Tekst	Antal pr. pk.	Størrelse	Gevindstigning
BC 2359-10	KLEMLÅSEMØTR.M10X1,5	10	M10	1,50
BC 2360-10	KLEMLÅSEMØTR.M8X1,25	10	M8	1,25

Stålmøtrikker med
fingevind og / eller
mindre nøglevidde
(japanske biler)
- fortsætter side 2.9



Best.nr.	Tekst	Antal pr. pk.	Størrelse	Gevindstigning
BC 2546-10	STÅLMØTRIK M8X1,25NV12	10	M8	1,25
BC 2546-50	STÅLMØTRIK M8X1,25NV12	50	M8	1,25
BC 2546-200	STÅLMØTRIK M8X1,25NV12	200	M8	1,25
BC 2348-10	STÅLMØTRIK M10X1,NV17	10	M10	1,00
BC 2348-200	STÅLMØTRIK M10X1,NV17	200	M10	1,00
BC 2348-500	STÅLMØTRIK M10X1,NV17	500	M10	1,00
BC 2348-500	STÅLMØTRIK M10X1,NV17	500	M10	1
BC 2349-10	STÅLMØTRIK M10X1,25,NV14	10	M10	1,25
BC 2349-200	STÅLMØTRIK M10X1,25,NV14	20	M10	1,25

Universalprodukter

Stålmøtrikker med
fingevind og / eller
mindre nøglevidde
(japanske biler)
- fortsat fra side 2.8



Best.nr.	Tekst	Antal pr. pk.	Størrelse	Gevindstigning
BC 2349-500	STÅLMØTRIK M10X1,25,NV14	20	M10	1,25
BC 2350-10	STÅLMØTRIK M10X1,25,NV17	10	M10	1,25
BC 2350-200	STÅLMØTRIK M10X1,25,NV17	200	M10	1,25
BC 2350-500	STÅLMØTRIK M10X1,25,NV17	500	M10	1,25
BC 2351-10	STÅLMØTRIK M10X1,5,NV14	10	M10	1,50
BC 2351-200	STÅLMØTRIK M10X1,5,NV14	200	M10	1,50
BC 2351-500	STÅLMØTRIK M10X1,5,NV14	500	M10	1,5
BC 2353-10	STÅLMØTRIK M12X1,25,NV19	10	M12	1,25
BC 2354-10	STÅLMØTRIK M12X1,5,NV19	10	M12	1,50

Stålmøtrikker tommegevind
UNF:

Best.nr.	Tekst	Antal pr. pk.	Størrelse	Gevindstigning
BC 2355-10	STÅLMØTRIK 5/16" UNF	10	5/16"	UNF
BC 2356-10	STÅLMØTRIK 3/8" UNF	10	3/8"	UNF
BC 2367-10	STÅLMØTRIK 9/16" UNF	10	9/16"	UNF

Stålmøtrikker tommegevind
UNC:

Best.nr.	Tekst	Antal pr. pk.	Størrelse	Gevindstigning
BC 2357-10	STÅLMØTRIK 5/16" UNC	10	5/16"	UNC
BC 2358-10	STÅLMØTRIK 3/8" UNC	10	3/8"	UNC

Leveres også som sortiment,
BC SORT P4300
BC SORT P4450
- se side 1.9 og 1.14

Selvlåsende stål møtrik
med nylonindlæg Elforz.
med fingevind



Best.nr.	Tekst	Størrelse	Gevindstigning	Nøglevidde
BC 2363-10	SEVL. STÅLMØTRIK	M10	1,00	17
BC 2363-200	SEVL. STÅLMØTRIK	M10	1,00	17
BC 2364-10	SEVL. STÅLMØTRIK	M10	1,25	17
BC 2364-200	SEVL. STÅLMØTRIK	M10	1,25	17
BC 2630-10	SEVL. STÅLMØTRIK	M12	1,00	19
BC 2365-10	SEVL. STÅLMØTRIK	M12	1,25	19
BC 2366-10	SEVL. STÅLMØTRIK	M12	1,50	19
BC 2632-10	SEVL. STÅLMØTRIK	M14	1,50	22

Stålkronemøtrik



Best.nr.	Tekst	Størrelse	Gevindstigning	Nøglevidde
BC 2641-10	STÅLKRONEMØTRIK	M8X1,25	1,25	13
BC 2642-10	STÅLKRONEMØTRIK	M10X1,0	1,00	17
BC 2643-10	STÅLKRONEMØTRIK	M10X1,25	1,25	17
BC 2644-10	STÅLKRONEMØTRIK	M10X1,5	1,50	17
BC 2645-10	STÅLKRONEMØTRIK	M12X1,25	1,25	19
BC 2646-10	STÅLKRONEMØTRIK	M12X1,5	1,50	19

Leveres også som sortiment,
BC SORT P4550 - se side 1.17

Kobberlåsemøtrikker



Best.nr.	Tekst	Størrelse	Gevindstigning	Nøglevidde
BC 2319-25	LÅSEMØTR.KOBBER M6	M6	1,00	10
BC 2320-25	LÅSEMØTR.KOBBER M8	M8	1,25	12
BC 2320-500	LÅSEMØTR.KOBBER M8	M8	1,25	12
BC 2321-10	LÅSEMØTR.KOBBER M8	M8	1,25	13
BC 2321-25	LÅSEMØTR.KOBBER M8	M8	1,25	13
BC 2321-100	LÅSEMØTR.KOBBER M8	M8	1,25	13
BC 2321-500	LÅSEMØTR.KOBBER M8	M8	1,25	13
BC 2335-10	LÅSEMØTR.KOBBER M10	M10	1,50	14
BC 2335-25	LÅSEMØTR.KOBBER M10	M10	1,50	14
BC 2338-10	LÅSEMØTR.KOBBER M10	M10	1,50	17
BC 2338-25	LÅSEMØTR.KOBBER M10	M10	1,50	17
BC 2338-100	LÅSEMØTR.KOBBER M10	M10	1,50	17
BC 2338-500	LÅSEMØTR.KOBBER M10	M10	1,5	17
BC 2361-10	LÅSEMØTR.KOBBER M10	M10	1,25	14
BC 2361-500	LÅSEMØTR.KOBBER M10	M10	1,25	14
BC 2361-1000	LÅSEMØTR.KOBBER M10	M10	1,25	14
BC 2362-10	LÅSEMØTR.KOBBER M12	M12	1,75	19

Leveres også som sortiment,
BC SORT P4300 - se side 1.9

Kobber flangemøtrikker
selvlåsende



Best.nr.	Tekst	Størrelse	Gevindstigning	Nøglevidde
BC 2389-25	KOBBER FLANGEMØTR. M8	M8	1,25	12
BC 2390-25	KOBBER FLANGEMØTR. M8	M8	1,25	13
BC 2545-10	KOBBER FLANGEMØTR. M10	M10	1,50	15
BC 2545-200	KOBBER FLANGEMØTR. M10	M10	1,5	15

Messingmøtrikker



Best.nr.	Tekst	Størrelse	Gevindstigning	Nøglevidde
BC 2347-10	MESSINGMØTR.M8X1,25	M8	1,25	13
BC 2352-10	MESSINGMØTR.M10X1,5	M10	1,50	14

Leveres også som sortiment,
BC SORT P4300 - se side 1.9

Svejsmøtrik Din 1624C
Elforz



Best.nr.	Tekst	Antal pr. pk.	Størrelse	Gevindstigning
BC 2706-25	SVEJSEMØTRIK 6MM	25	M6	1,00
BC 2708-25	SVEJSEMØTRIK 8MM	25	M8	1,25

Fjederskive Din 127
Elforz.



Best.nr.	Tekst	Antal pr. pk.	Størrelse
BC 3103000-100	FJEDERSKIVE M3	100	Ø3,1 x 6,2 x 0,80
BC 3104000-100	FJEDERSKIVE M4	100	Ø4,1 x 7,6 x 0,90
BC 3105000-25	FJEDERSKIVE M5	25	Ø5,1 x 9,2 x 1,20
BC 3105000-100	FJEDERSKIVE M5	100	Ø5,1 x 9,2 x 1,20
BC 3106000-25	FJEDERSKIVE M6	25	Ø6,1 x 11,8 x 1,60
BC 3106000-100	FJEDERSKIVE M6	100	Ø6,1 x 11,8 x 1,60
BC 3107000-100	FJEDERSKIVE M7	100	Ø7,1 x 12,8 x 1,30
BC 3108000-25	FJEDERSKIVE M8	25	Ø8,1 x 14,8 x 2,00
BC 3108000-100	FJEDERSKIVE M8	100	Ø8,1 x 14,8 x 2,00
BC 3110000-25	FJEDERSKIVE M10	25	Ø10,2 x 18,1 x 2,20
BC 3110000-100	FJEDERSKIVE M10	100	Ø10,2 x 18,1 x 2,20
BC 3112000-100	FJEDERSKIVE M12	100	Ø12,2 x 21,1 x 2,50
BC 3114000-100	FJEDERSKIVE M14	100	Ø14,2 x 24,1 x 3,00
BC 3116000-100	FJEDERSKIVE M16	100	Ø16,6 x 27,4 x 3,50
BC 3118000-50	FJEDERSKIVE M18	50	Ø18,2 x 29,4 x 3,50
BC 3120000-50	FJEDERSKIVE M20	50	Ø20,2 x 33,6 x 4,00

Leveres også som sortiment,
BC SORT P4250
BC SORT P4420
- se side 1.8 og 1.13

Autoskive Elforz.
(Planskiver)



Best.nr.	Tekst	Antal pr. pk.	Størrelse
BC 3203000-100	AUTOSKIVE M3	100	Ø3,3 x 10 x 0,80
BC 3204000-100	AUTOSKIVE M4	100	Ø4,3 x 10 x 0,80
BC 3205000-25	AUTOSKIVE M5	25	Ø5,3 x 13 x 1,00
BC 3205000-100	AUTOSKIVE M5	100	Ø5,3 x 13 x 1,00
BC 3206000-25	AUTOSKIVE M6	25	Ø6,5 x 16 x 1,00
BC 3206000-100	AUTOSKIVE M6	100	Ø6,5 x 16 x 1,00
BC 3207000-100	AUTOSKIVE M7	100	Ø7,4 x 16 x 1,00
BC 3208000-25	AUTOSKIVE M8	25	Ø8,4 x 18 x 1,25
BC 3208000-100	AUTOSKIVE M8	100	Ø8,4 x 18 x 1,25
BC 3210000-25	AUTOSKIVE M10	25	Ø10,5 x 22 x 1,25
BC 3210000-100	AUTOSKIVE M10	100	Ø10,5 x 22 x 1,25
BC 3212000-100	AUTOSKIVE M12	100	Ø13,0 x 28,5 x 1,50
BC 3214000-100	AUTOSKIVE M14	100	Ø14,5 x 29 x 1,50
BC 3216000-100	AUTOSKIVE M16	100	Ø17,0 x 34 x 2,00
BC 3218000-50	AUTOSKIVE M18	50	Ø19,2 x 39 x 2,00
BC 3220000-50	AUTOSKIVE M20	50	Ø21,0 x 42 x 2,00

**Skærmskive Din 9021
Elforz.**



Best.nr.	Tekst	Antal pr. pk.	Størrelse
BC 3404320-100	SKÆRMSKIVE 4,3X20	100	Ø4,3 x 20 x 1,25
BC 3405320-100	SKÆRMSKIVE 5,3X20	100	Ø5,3 x 20 x 1,25
BC 3406018-10	SKÆRMSKIVE 6X18	10	Ø6,4 x 18 x 1,60
BC 3406018-100	SKÆRMSKIVE 6X18	100	Ø6,4 x 18 x 1,60
BC 3406030-100	SKÆRMSKIVE 6X30	100	Ø7,0 x 30 x 1,00
BC 3406420-100	SKÆRMSKIVE 6,4X20	100	Ø6,4 x 20 x 1,25
BC 3406425-100	SKÆRMSKIVE 6,4X25	100	Ø6,4 x 25 x 1,25
BC 3406430-50	SKÆRMSKIVE 6,4X30	50	Ø6,4 x 30 x 1,25
BC 3408025-10	SKÆRMSKIVE 8X25	10	Ø8,4 x 24 x 2,00
BC 3408025-100	SKÆRMSKIVE 8X25	100	Ø8,4 x 24 x 2,00
BC 3408030-100	SKÆRMSKIVE 8X30	100	Ø8,5 x 30 x 1,25
BC 3408420-100	SKÆRMSKIVE 8,4X20	100	Ø8,4 x 20 x 1,25
BC 3408425-100	SKÆRMSKIVE 8,4X25	100	Ø8,4 x 25 x 1,25
BC 3408430-50	SKÆRMSKIVE 8,4X30	50	Ø8,4 x 30 x 1,25
BC 3410030-10	SKÆRMSKIVE 10X30	10	Ø10,5 x 30 x 2,50
BC 3410030-50	SKÆRMSKIVE 10X30	50	Ø10,5 x 30 x 2,50
BC 3410030-100	SKÆRMSKIVE 10X30	100	Ø10,5 x 30 x 2,50
BC 3410540-25	SKÆRMSKIVE 10,5X40	25	Ø10,5 x 40 x 1,25
BC 3413030-50	SKÆRMSKIVE 13X30	50	Ø13,0 x 30 x 1,25
BC 3431630-100	SKÆRMSKIVE 3/16X30	100	Ø5,5 x 30 x 1,00
BC 3418056-50	SKÆRMSKIVE 19X56	50	Ø19,0 x 56 x 3,50
BC 3420060-50	SKÆRMSKIVE 22X60	50	Ø22,0 x 60 x 4,00

Leveres også som sortiment,
BC SORT P4370
BC SORT P4420
- se side 1.12 og 1.13

**Facetskiver Din 125B
Elforz. (Spændskiver)**



Best.nr.	Tekst	Antal pr. pk.	Størrelse
BC 3303000-100	FACETSKIVE ELFZ. 3 MM	100	Ø3,2 x 7 x 0,50
BC 3304000-100	FACETSKIVE ELFZ. 4 MM	100	Ø4,3 x 9 x 0,80
BC 3305000-100	FACETSKIVE ELFZ. 5 MM	100	Ø5,3 x 10 x 1,00
BC 3306000-100	FACETSKIVE ELFZ. 6 MM	100	Ø6,4 x 12 x 1,60
BC 3307000-100	FACETSKIVE ELFZ. 7 MM	100	Ø7,4 x 14 x 1,60
BC 3308000-100	FACETSKIVE ELFZ. 8 MM	100	Ø8,8 x 16 x 1,60
BC 3310000-100	FACETSKIVE ELFZ. 10 MM	100	Ø10,5 x 20 x 2,00
BC 3312000-50	FACETSKIVE ELFZ. 12 MM	50	Ø13 x 24 x 2,50
BC 3312000-100	FACETSKIVE ELFZ. 12 MM	100	Ø13 x 24 x 2,50
BC 3314000-50	FACETSKIVE ELFZ. 14 MM	50	Ø15 x 28 x 2,50
BC 3314000-100	FACETSKIVE ELFZ. 14 MM	100	Ø15 x 28 x 2,50
BC 3316000-25	FACETSKIVE ELFZ. 16 MM	25	Ø17 x 30 x 3,00
BC 3316000-100	FACETSKIVE ELFZ. 16 MM	100	Ø17 x 30 x 3,00
BC 3318000-25	FACETSKIVE ELFZ. 18 MM	25	Ø19 x 34 x 3,00
BC 3320000-25	FACETSKIVE ELFZ. 20 MM	25	Ø21 x 37 x 3,00

Leveres også som sortiment,
BC SORT P4280
BC SORT P4420
- se side 1.19 og 1.13

**Tandskiver Din 6798A
Elforz.**



Best.nr.	Tekst	Antal pr. pk.	Størrelse
BC 3504000-100	TANDSKIVE ELFZ. 4 MM	100	Ø4,3 x 8 x 0,5
BC 3505000-100	TANDSKIVE ELFZ. 5 MM	100	Ø5,3 x 9 x 0,5
BC 3506000-100	TANDSKIVE ELFZ. 6 MM	100	Ø6,6 x 11 x 0,7
BC 3508000-100	TANDSKIVE ELFZ. 8 MM	100	Ø8,8 x 14 x 0,8
BC 3510000-100	TANDSKIVE ELFZ. 10 MM	100	Ø10,5 x 18 x 0,9
BC 3512000-100	TANDSKIVE ELFZ. 12 MM	100	Ø13 x 20,5 x 1,0

Leveres også som sortiment,
BC SORT P4250 - se side 1.8

**Blindnitter, aluminium
med stålstift**



Best.nr.	Tekst	Hoveddia.	Diameter	Længde
BC 04001-100	BLINDNITTE 3,2X6	6,5	3,2	6
BC 04002-100	BLINDNITTE 3,2X8	6,5	3,2	8
BC 04003-100	BLINDNITTE 3,2X10	6,5	3,2	10
BC 04004-100	BLINDNITTE 3,2X12	6,5	3,2	12
BC 04005-100	BLINDNITTE 4,0X8	8,0	4,0	8
BC 04006-100	BLINDNITTE 4,0X10	8,0	4,0	10
BC 04007-100	BLINDNITTE 4,0X12	8,0	4,0	12
BC 04008-100	BLINDNITTE 4,0X16	8,0	4,0	16
BC 04009-50	BLINDNITTE 4,8X9	9,5	4,8	9
BC 04010-50	BLINDNITTE 4,8X10	9,5	4,8	10
BC 04011-50	BLINDNITTE 4,8X12	9,5	4,8	12
BC 04012-50	BLINDNITTE 4,8X16	9,5	4,8	16
BC 04012-500	BLINDNITTE 4,8X16	9,5	4,8	16
BC 04014-25	BLINDNITTE 4,8X26	9,5	4,8	26
BC 04014-250	BLINDNITTE 4,8X26	9,5	4,8	26
BC 04030-500	BLINDNITTE 4,8X16	14,0	4,8	16
BC 04031-500	BLINDNITTE 4,8X16	16	4,8	16

Leveres også som sortiment,
BC SORT P4190 - se side 1.6

Sorte blindnitter



Best.nr.	Tekst	Hoveddia.	Diameter	Længde
BC 04201-100	SORTE BLINDNITTE 3,0X7 MM	6,5	3,0	7
BC 04202-100	SORTE BLINDNITTE 3,0X9 MM	6,5	3,0	9
BC 04203-100	SORTE BLINDNITTE 3,0X11 MM	6,5	3,0	11
BC 04204-100	SORTE BLINDNITTE 3,2X9 MM	6,5	3,2	9
BC 04205-100	SORTE BLINDNITTE 3,2X11 MM	6,5	3,2	11
BC 04206-100	SORTE BLINDNITTE 3,8X9 MM	8,0	3,8	9
BC 04207-100	SORTE BLINDNITTE 3,8X12 MM	8,0	3,8	12
BC 04208-100	SORTE BLINDNITTE 3,8X14 MM	9,5	3,8	14
BC 04209-50	SORTE BLINDNITTE 4,8X9 MM	9,5	4,8	9
BC 04210-50	SORTE BLINDNITTE 4,8X12 MM	9,5	4,8	12
BC 04211-50	SORTE BLINDNITTE 4,8X14 MM	9,5	4,8	14
BC 04212-50	SORTE BLINDNITTE 4,8X16 MM	9,5	4,8	16

Leveres også som sortiment,
BC SORT P4510 - se side 1.16

**Peelnitte
(Banannitte)**



Best.nr.	Tekst	Hoved dia.	Diameter	Længde
BC 04112-500	BLINDNITTE 4,8X19		4,8	19
BC 04115-500	BLINDNITTE 3,2X16		3,2	16

**Blindnitte, stål
med stålstift**



Best.nr.	Tekst	Hoved dia.	Diameter	Længde
BC 04310-50	BLINDNITTE 6,4X17 STÅL/STÅL		6,4	17
BC 04312-50	BLINDNITTE 6,4X21 STÅL/STÅL		6,4	21

**Multigrip blindnitte
Alu med stålstift**



Best.nr.	Tekst	Nitteområde	Diameter	Længde
BC 04401-100	MULTIGRIP BLINDNITTE 3,2X8,0	1,1-5,5	3,2	8
BC 04403-100	MULTIGRIP BLINDNITTE 3,2X11,5	4,5-8	3,2	11,5
BC 04405-100	MULTIGRIP BLINDNITTE 4,0X10,0	1,1-6,5	4	10
BC 04407-50	MULTIGRIP BLINDNITTE 4,0X17,0	8,0-13,0	4	17
BC 04409-50	MULTIGRIP BLINDNITTE 4,8X11,0	1,0-6,5	4,8	11
BC 04411-50	MULTIGRIP BLINDNITTE 4,8X17,0	6,0-12,5	4,8	17
BC 04413-25	MULTIGRIP BLINDNITTE 4,8X10,0 H16	1,0-6,0	4,8	10
BC 04415-25	MULTIGRIP BLINDNITTE 4,8X16,0 H16	6,0-12,0	4,8	16
BC 04417-10	MULTIGRIP BLINDNITTE ALU/STÅL 6,4X12	2,0-6,0	6,4	12
BC 04417-100	MULTIGRIP BLINDNITTE ALU/STÅL 6,4X12	2,0-6,0	6,4	12
BC 04419-10	MULTIGRIP BLINDNITTE ALU/STÅL 6,4X16	6,0-10,0	6,4	16
BC 04419-100	MULTIGRIP BLINDNITTE ALU/STÅL 6,4X16	6,0-10,0	6,4	16

Leveres også som sortiment,
BC SORT P4610 - se side 1.19

**Multigrip blindnitte
sorte alu med stålstift**



Best.nr.	Tekst	Nitteområde	Diameter	Længde
BC 04421-100	MULTIGRIP BLINDNITTE 3,2X8,0 SORTE	1,0-5,5	3,2	8
BC 04423-100	MULTIGRIP BLINDNITTE 3,2X11,5 SORTE	4,5-8,0	3,2	11,5
BC 04425-100	MULTIGRIP BLINDNITTE 4,0X10,0 SORTE	1,0-6,5	4	10
BC 04427-50	MULTIGRIP BLINDNITTE 4,0X17,0 SORTE	8,0-13,0	4	17
BC 04429-50	MULTIGRIP BLINDNITTE 4,8X11,0 SORTE	1,0-6,5	4,8	11
BC 04431-50	MULTIGRIP BLINDNITTE 4,8X17,0 SORTE	6,0-12,5	4,8	17
BC 04433-25	MULTIGRIP BLINDNITTE 4,8X10,0 SORTE H16	1,0-6,0	4,8	10
BC 04435-25	MULTIGRIP BLINDNITTE 4,8X16,0 SORTE H16	6,0-12,5	4,8	16

Leveres også som sortiment,
BC SORT P4670 - se side 1.21

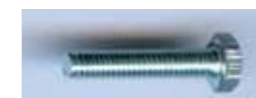
Blindnitte møtrikker



Best.nr.	Tekst	Antal pr. pk.	Størrelse	Hulstørrelse
BC 2580-10	Gummi 0,4 - 4,0 mm	10	M3	8,0
BC 2581-10	Gummi 0,4 - 4,0 mm	10	M4	8,0
BC 2582-10	Gummi 0,4 - 4,9 mm	10	M5	9,7
BC 2583-10	Gummi 0,8 - 5,8 mm	10	M5	9,7
BC 2584-10	Gummi 0,4 - 2,8 mm	10	M6	12,8
BC 2585-10	Gummi 0,8 - 4,7 mm	10	M6	12,8
BC 2586-10	Alu 0,3 - 2,5 mm	10	M4	6,0
BC 2587-10	Alu 2,5 - 4,0 mm	10	M4	6,0
BC 2588-10	Alu 0,5 - 3,0 mm	10	M5	7,0
BC 2589-10	Alu 3,0 - 5,0 mm	10	M5	7,0
BC 2590-10	Alu 0,5 - 2,3 mm	10	M6	9,0
BC 2591-10	Alu 2,3 - 4,0 mm	10	M6	9,0
BC 2592-10	Alu 4,0 - 6,0 mm	10	M6	9,0
BC 2593-10	Alu 0,8 - 3,5 mm	10	M8	11,0
BC 2594-10	Alu 3,5 - 6,0 mm	10	M8	11,0
BC 2595-10	Alu 1,0 - 3,5 mm	10	M10	12,0
BC 3149-10	BLINDNITTEMØTRIK STÅL	10	M5	7,0
BC 3143-10	BLINDNITTEMØTRIK STÅL	10	M6	9,0
BC 3145-10	BLINDNITTEMØTRIK STÅL	10	M6	9,0
BC 3146-10	BLINDNITTEMØTRIK STÅL	10	M6	9,0
BC 3147-10	BLINDNITTEMØTRIK STÅL	10	M6	9,0
BC 3148-10	BLINDNITTEMØTRIK STÅL	10	M6	9,0
BC 3144-10	BLINDNITTEMØTRIK STÅL	10	M8	
BC 1073-25	BLINDNITTEMØTRIK FJ.STÅL	10	M5	
BC 1075-25	BLINDNITTEMØTRIK FJ.STÅL	10	M6	10,0
BC 2450-10	BLINDNITTEMØTRIK FJ.STÅL	10	M6	11,0

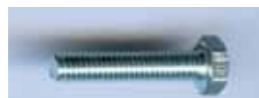
Leveres også som sortiment,
BC SORT P4540 - se side 1.17

**Detailpak. Bolte,
møtrikker, skiver
Fortsætter side 2.16**



Best.nr.	Tekst	Størrelse	Din norm	Indhold
BC 1108040-10	BOLT/MØTRIK 8X40	8 x 40	931	Bolt/møtrik
BC 1108050-10	BOLT/MØTRIK 8X50	8 x 50	931	Bolt/møtrik
BC 1108060-10	BOLT/MØTRIK 8X60	8 x 60	931	Bolt/møtrik
BC 1205016-20	BOLT/MØTRIK 5X16	5 x 16	933	Bolt/møtrik
BC 1205020-20	BOLT/MØTRIK 5X20	5 x 20	933	Bolt/møtrik
BC 1205025-20	BOLT/MØTRIK 5X25	5 x 25	933	Bolt/møtrik
BC 1205040-20	BOLT/MØTRIK 5X40	5 x 40	933	Bolt/møtrik
BC 1206016-20	BOLT/MØTRIK 6X16	6 x 16	933	Bolt/møtrik
BC 1206020-20	BOLT/MØTRIK 6X20	6 x 20	933	Bolt/møtrik
BC 1206025-20	BOLT/MØTRIK 6X25	6 x 25	933	Bolt/møtrik
BC 1206030-20	BOLT/MØTRIK 6X30	6 x 30	933	Bolt/møtrik
BC 1206040-20	BOLT/MØTRIK 6X40	6 x 40	933	Bolt/møtrik
BC 1208025-10	BOLT/MØTRIK 8X25	8 x 25	933	Bolt/møtrik
BC 1208030-10	BOLT/MØTRIK 8X30	8 x 30	933	Bolt/møtrik
BC 1210025-10	BOLT/MØTRIK 10X25	10 x 25	933	Bolt/møtrik
BC 1210030-10	BOLT/MØTRIK 10X30	10 x 30	933	Bolt/møtrik
BC 1210040-10	BOLT/MØTRIK 10X40	10 x 40	933	Bolt/møtrik

Detailpak. Bolte, møtrikker, skiver
Fortsat fra side 2.15



Best.nr.	Tekst	Størrelse	Din norm	Indhold
BC 2105000-20	STÅLMØTRIK M5	5	934	Møtrik
BC 2106000-20	STÅLMØTRIK M6	6	934	Møtrik
BC 2108000-10	STÅLMØTRIK M8	8	934	Møtrik
BC 2110000-10	STÅLMØTRIK M10	10	934	Møtrik

BC 3205000-25	AUTOSKIVE M5	5	125	Autoskive
BC 3206000-25	AUTOSKIVE M6	6	125	Autoskive
BC 3208000-25	AUTOSKIVE M8	8	125	Autoskive
BC 3210000-25	AUTOSKIVE M10	10	125	Autoskive

BC 3406018-10	SKÆRMSKIVE 6X18	6 x 18	9021	Skærmskive
BC 3408025-10	SKÆRMSKIVE 8X25	8 x 25	9021	Skærmskive

Selvskærende pladeskruer Elforz. Pozidriv kær LH = linsehoved DIN 7983C



Best.nr.	Tekst	Antal pr. pk.	Skruenr.	Størrelse
BC 12910-100	PLADESK. 2,9X10 LH PZD	100	4	LH 2,9 x 10
BC 12913-100	PLADESK. 2,9X13 LH PZD	100	4	LH 2,9 x 13
BC 12916-100	PLADESK. 2,9X16 LH PZD	100	4	LH 2,9 x 16
BC 12919-100	PLADESK. 2,9X19 LH PZD	100	4	LH 2,9 x 19
BC 13510-50	PLADESK. 3,5X10 LH PZD	50	6	LH 3,5 x 10
BC 13510-100	PLADESK. 3,5X10 LH PZD	100	6	LH 3,5 x 10
BC 13513-50	PLADESK. 3,5X13 LH PZD	50	6	LH 3,5 x 13
BC 13513-100	PLADESK. 3,5X13 LH PZD	100	6	LH 3,5 x 13
BC 13516-50	PLADESK. 3,5X16 LH PZD	50	6	LH 3,5 x 16
BC 13516-100	PLADESK. 3,5X16 LH PZD	100	6	LH 3,5 x 16
BC 13519-50	PLADESK. 3,5X19 LH PZD	50	6	LH 3,5 x 19
BC 13519-100	PLADESK. 3,5X19 LH PZD	100	6	LH 3,5 x 19
BC 13522-50	PLADESK. 3,5X22 LH PZD	50	6	LH 3,5 x 22
BC 13522-100	PLADESK. 3,5X22 LH PZD	100	6	LH 3,5 x 22
BC 14213-50	PLADESK. 4,2X13 LH PZD	50	8	LH 4,2 x 13
BC 14213-100	PLADESK. 4,2X13 LH PZD	100	8	LH 4,2 x 13
BC 14216-50	PLADESK. 4,2X16 LH PZD	50	8	LH 4,2 x 16
BC 14216-100	PLADESK. 4,2X16 LH PZD	100	8	LH 4,2 x 16
BC 14219-50	PLADESK. 4,2X19 LH PZD	50	8	LH 4,2 x 19
BC 14219-100	PLADESK. 4,2X19 LH PZD	100	8	LH 4,2 x 19
BC 14222-50	PLADESK. 4,2X22 LH PZD	50	8	LH 4,2 x 22
BC 14222-100	PLADESK. 4,2X22 LH PZD	100	8	LH 4,2 x 22
BC 14232-100	PLADESK. 4,2X32 LH PZD	100	8	LH 4,2 x 32
BC 14238-100	PLADESK. 4,2X38 LH PZD	100	8	LH 4,2 x 38
BC 14813-50	PLADESK. 4,8X13 LH PZD	50	10	LH 4,8 x 13
BC 14813-100	PLADESK. 4,8X13 LH PZD	100	10	LH 4,8 x 13
BC 14816-100	PLADESK. 4,8X16 LH PZD	100	10	LH 4,8 x 16
BC 14819-50	PLADESK. 4,8X19 LH PZD	50	10	LH 4,8 x 19
BC 14819-100	PLADESK. 4,8X19 LH PZD	100	10	LH 4,8 x 19
BC 14822-50	PLADESK. 4,8X22 LH PZD	50	10	LH 4,8 x 22
BC 14822-100	PLADESK. 4,8X22 LH PZD	100	10	LH 4,8 x 22
BC 14825-50	PLADESK. 4,8X25 LH PZD	50	10	LH 4,8 x 25
BC 14850-50	PLADESK. 4,8X25 LH PZD	50	10	LH 4,8 x 25
BC 15516-50	PLADESK. 5,5X16 LH PZD	50	12	LH 5,5 x 16
BC 15519-50	PLADESK. 5,5X19 LH PZD	50	12	LH 5,5 x 19
BC 15538-50	PLADESK. 5,5X38 LH PZD	50	12	LH 5,5 x 38

Leveres også som sortiment, BC SORT P4630 - se side 1.20

Selvskærende pladeskruer Elforz. Pozidriv kær CH = cylinder/panhoved DIN 7981C



Best.nr.	Tekst	Antal pr. pk.	Skruenr.	Størrelse
BC 22910-100	PLADESK. 2,9X10 CH PZD	100	4	CH 2,9 x 10
BC 22913-100	PLADESK. 2,9X13 CH PZD	100	4	CH 2,9 x 13
BC 22916-100	PLADESK. 2,9X16 CH PZD	100	4	CH 2,9 x 16
BC 22919-100	PLADESK. 2,9X19 CH PZD	100	4	CH 2,9 x 19
BC 23510-50	PLADESK. 3,5X10 CH PZD	50	6	CH 3,5 x 10
BC 23510-100	PLADESK. 3,5X10 CH PZD	100	6	CH 3,5 x 10
BC 23513-50	PLADESK. 3,5X13 CH PZD	50	6	CH 3,5 x 13
BC 23513-100	PLADESK. 3,5X13 CH PZD	100	6	CH 3,5 x 13
BC 23516-50	PLADESK. 3,5X16 CH PZD	50	6	CH 3,5 x 16
BC 23516-100	PLADESK. 3,5X16 CH PZD	100	6	CH 3,5 x 16
BC 23519-50	PLADESK. 3,5X19 CH PZD	50	6	CH 3,5 x 19
BC 23519-100	PLADESK. 3,5X19 CH PZD	100	6	CH 3,5 x 19
BC 23522-100	PLADESK. 3,5X22 CH PZD	100	6	CH 3,5 x 22
BC 23525-50	PLADESK. 3,5X25 CH PZD	50	6	CH 3,5 x 25
BC 23525-100	PLADESK. 3,5X25 CH PZD	100	6	CH 3,5 x 25
BC 24210-50	PLADESK. 4,2X10 CH PZD	50	8	CH 4,2 x 10
BC 24210-100	PLADESK. 4,2X10 CH PZD	100	8	CH 4,2 x 10
BC 24210-1000	PLADESK. 4,2X10 CH PZD	1000	8	CH 4,2 x 10
BC 24213-100	PLADESK. 4,2X13 CH PZD	100	8	CH 4,2 x 13
BC 24216-50	PLADESK. 4,2X16 CH PZD	50	8	CH 4,2 x 16
BC 24216-100	PLADESK. 4,2X16 CH PZD	100	8	CH 4,2 x 16
BC 24219-50	PLADESK. 4,2X19 CH PZD	50	8	CH 4,2 x 19
BC 24219-100	PLADESK. 4,2X19 CH PZD	100	8	CH 4,2 x 19
BC 24222-100	PLADESK. 4,2X22 CH PZD	100	8	CH 4,2 x 22
BC 24232-100	PLADESK. 4,2X32 CH PZD	100	8	CH 4,2 x 32
BC 24238-100	PLADESK. 4,2X38 CH PZD	100	8	CH 4,2 x 38
BC 24250-50	PLADESK. 4,2X50 CH PZD	100	8	CH 4,2 x 50
BC 24813-50	PLADESK. 4,8X13 CH PZD	50	10	CH 4,8 x 13
BC 24813-100	PLADESK. 4,8X13 CH PZD	100	10	CH 4,8 x 13
BC 24813-500	PLADESK. 4,8X13 CH PZD	500	10	CH 4,8 x 13
BC 24816-100	PLADESK. 4,8X16 CH PZD	100	10	CH 4,8 x 16
BC 24819-50	PLADESK. 4,8X19 CH PZD	50	10	CH 4,8 x 19
BC 24819-100	PLADESK. 4,8X19 CH PZD	100	10	CH 4,8 x 19
BC 24822-50	PLADESK. 4,8X22 CH PZD	50	10	CH 4,8 x 22
BC 24822-100	PLADESK. 4,8X22 CH PZD	100	10	CH 4,8 x 22
BC 24825-50	PLADESK. 4,8X25 CH PZD	50	10	CH 4,8 x 25
BC 24850-50	PLADESK. 4,8X50 CH PZD	50	10	CH 4,8 x 50
BC 25516-50	PLADESK. 5,5X16 CH PZD	50	12	CH 5,5 x 16
BC 25519-50	PLADESK. 5,5X19 CH PZD	50	12	CH 5,5 x 19
BC 25522-50	PLADESK. 5,5X22 CH PZD	50	12	CH 5,5 x 22
BC 25550-50	PLADESK. 5,5X50 CH PZD	50	12	CH 5,5 x 50

Pynteskiver (Sildeøjne)

BC 3706-50	PYNTESKIVE BLANK NR. 6	50	6	
BC 3708-50	PYNTESKIVE BLANK NR. 8	50	8	
BC 3710-50	PYNTESKIVE BLANK NR. 10	50	10	

Leveres også som sortiment, BC SORT P4630 - se side 1.20

Selvsikærende plade-skruer Sortforz. Pozidriv kær LH=linsehoved



Best.nr.	Tekst	Antal pr. pk.	Skruenr.	Størrelse
BC 33513-50	PLADESK. 3,5X13 LH PZD	50	6	LH 3,5 x 13
BC 33513-100	PLADESK. 3,5X13 LH PZD	100	6	LH 3,5 x 13
BC 33516-100	PLADESK. 3,5X16 LH PZD	100	6	LH 3,5 x 16
BC 33519-100	PLADESK. 3,5X19 LH PZD	100	6	LH 3,5 x 19
BC 33522-100	PLADESK. 3,5X22 LH PZD	100	6	LH 3,5 x 22
BC 34213-100	PLADESK. 4,2X13 LH PZD	100	8	LH 4,2 x 13
BC 34216-100	PLADESK. 4,2X16 LH PZD	100	8	LH 4,2 x 16
BC 34219-50	PLADESK. 4,2X19 LH PZD	50	8	LH 4,2 x 19
BC 34219-100	PLADESK. 4,2X19 LH PZD	100	8	LH 4,2 x 19
BC 34222-100	PLADESK. 4,2X22 LH PZD	100	8	LH 4,2 x 22
BC 34225-50	PLADESK. 4,2X25 LH PZD	50	8	LH 4,2 x 25
BC 34225-100	PLADESK. 4,2X25 LH PZD	100	8	LH 4,2 x 25
BC 34232-50	PLADESK. 4,2X32 LH PZD	50	8	LH 4,2 x 32
BC 34816-50	PLADESK. 4,8X16 LH PZD	50	10	LH 4,8 x 16
BC 34816-100	PLADESK. 4,8X16 LH PZD	100	10	LH 4,8 x 16
BC 34819-50	PLADESK. 4,8X19 LH PZD	50	10	LH 4,8 x 19
BC 34819-100	PLADESK. 4,8X19 LH PZD	100	10	LH 4,8 x 19
BC 34822-100	PLADESK. 4,8X22 LH PZD	100	10	LH 4,8 x 22
BC 34825-50	PLADESK. 4,8X25 LH PZD	50	10	LH 4,8 x 25
BC 34825-100	PLADESK. 4,8X25 LH PZD	100	10	LH 4,8 x 25
BC 35519-50	PLADESK. 5,5X19 LH PZD	50	12	LH 5,5 x 19

Selvsikærende plade-skruer Sortforz. Pozidriv kær CH = cylinder/panhoved
Fortsætter side 2.19



Best.nr.	Tekst	Antal pr. pk.	Skruenr.	Størrelse
BC 42910-100	PLADESK. 2,9X10 CH PZD	100	4	CH 2,9 x 10
BC 42919-100	PLADESK. 2,9X19 CH PZD	100	4	CH 2,9 x 19
BC 43510-100	PLADESK. 3,5X10 CH PZD	100	6	CH 3,5 x 10
BC 43513-50	PLADESK. 3,5X13 CH PZD	50	6	CH 3,5 x 13
BC 43513-100	PLADESK. 3,5X13 CH PZD	100	6	CH 3,5 x 13
BC 43516-50	PLADESK. 3,5X16 CH PZD	50	6	CH 3,5 x 16
BC 43516-100	PLADESK. 3,5X16 CH PZD	100	6	CH 3,5 x 16
BC 43519-50	PLADESK. 3,5X19 CH PZD	50	6	CH 3,5 x 19
BC 43519-100	PLADESK. 3,5X19 CH PZD	100	6	CH 3,5 x 19
BC 43913-100	PLADESK. 3,9X13 CH PZD	100	7	CH 3,9 x 13
BC 43916-100	PLADESK. 3,9X16 CH PZD	100	7	CH 3,9 x 16
BC 43919-100	PLADESK. 3,9X19 CH PZD	100	7	CH 3,9 x 19
BC 44210-50	PLADESK. 4,2X10 CH PZD	50	8	CH 4,2 x 10
BC 44213-50	PLADESK. 4,2X13 CH PZD	50	8	CH 4,2 x 13
BC 44213-100	PLADESK. 4,2X13 CH PZD	100	8	CH 4,2 x 13
BC 44216-50	PLADESK. 4,2X16 CH PZD	50	8	CH 4,2 x 16
BC 44216-100	PLADESK. 4,2X16 CH PZD	100	8	CH 4,2 x 16
BC 44219-50	PLADESK. 4,2X19 CH PZD	50	8	CH 4,2 x 19
BC 44219-100	PLADESK. 4,2X19 CH PZD	100	8	CH 4,2 x 19
BC 44222-100	PLADESK. 4,2X22 CH PZD	100	8	CH 4,2 x 22

Selvsikærende plade-skruer Sortforz. Pozidriv kær CH = cylinder/panhoved
Fortsat fra side 2.18



Best.nr.	Tekst	Antal pr. pk.	Skruenr.	Størrelse
BC 44225-50	PLADESK. 4,2X25 CH PZD	50	8	CH 4,2 x 25
BC 44225-100	PLADESK. 4,2X25 CH PZD	100	8	CH 4,2 x 25
BC 44813-50	PLADESK. 4,8X13 CH PZD	50	10	CH 4,8 x 13
BC 44813-100	PLADESK. 4,8X13 CH PZD	100	10	CH 4,8 x 13
BC 44816-100	PLADESK. 4,8X16 CH PZD	100	10	CH 4,8 x 16
BC 44819-50	PLADESK. 4,8X19 CH PZD	50	10	CH 4,8 x 19
BC 44819-100	PLADESK. 4,8X19 CH PZD	100	10	CH 4,8 x 19
BC 44822-100	PLADESK. 4,8X22 CH PZD	100	10	CH 4,8 x 22
BC 45516-50	PLADESK. 5,5X16 CH PZD	50	12	CH 5,5 x 16
BC 45519-50	PLADESK. 5,5X19 CH PZD	50	12	CH 5,5 x 19
BC 45525-25	PLADESK. 5,5X25 CH PZD	25	12	CH 5,5 x 25

Pynteskiver (Sildeøjne)

BC 3806-50	PYNTESKIVE SORT NR. 6	50	6	
BC 3808-50	PYNTESKIVE SORT NR. 8	50	8	
BC 3810-50	PYNTESKIVE SORT NR. 10	50	10	

Leveres også som sortiment, BC SORT P4650 - se side 1.21

Selvsikærende plade-skruer DIN 7981C Sortforz. TORX CH = Cylinder / panhoved



Best.nr.	Tekst	Antal pr. pk.	Skruenr.	Størrelse
BC 72965-50	PLADESKR. TORX 2,9X6,5 PH	50	4	PH 2,9 x 6,5
BC 73510-50	PLADESKR. TORX 3,5X10 PH	50	6	PH 3,5 x 10
BC 73513-50	PLADESKR. TORX 3,5X13 PH	50	6	PH 3,5 x 13
BC 73516-50	PLADESKR. TORX 3,5X16 PH	50	6	PH 3,5 x 16
BC 73519-50	PLADESKR. TORX 3,5X19 PH	50	6	PH 3,5 x 19
BC 73525-50	PLADESKR. TORX 3,5X25 PH	50	6	PH 3,5 x 25
BC 74210-50	PLADESKR. TORX 4,2X10 PH	50	8	PH 4,2 x 10
BC 74213-50	PLADESKR. TORX 4,2X13 PH	50	8	PH 4,2 x 13
BC 74216-50	PLADESKR. TORX 4,2X16 PH	50	8	PH 4,2 x 16
BC 74219-50	PLADESKR. TORX 4,2X19 PH	50	8	PH 4,2 x 19
BC 74225-50	PLADESKR. TORX 4,2X25 PH	50	8	PH 4,2 x 25
BC 74810-50	PLADESKR. TORX 4,8X10 PH	50	10	PH 4,8 x 10
BC 74810-500	PLADESKR. TORX 4,8X10 PH	500	10	PH 4,8 x 10
BC 74813-50	PLADESKR. TORX 4,8X13 PH	50	10	PH 4,8 x 13
BC 74816-50	PLADESKR. TORX 4,8X16 PH	50	10	PH 4,8 x 16
BC 74819-50	PLADESKR. TORX 4,8X19 PH	50	10	PH 4,8 x 19
BC 74825-25	PLADESKR. TORX 4,8X25 PH	25	10	PH 4,8 x 25
BC 74832-25	PLADESKR. TORX 4,8X32 PH	25	10	PH 4,8 x 32
BC 75516-25	PLADESKR. TORX 5,5X16 PH	25	12	PH 5,5 x 16
BC 75519-25	PLADESKR. TORX 5,5X19 PH	25	12	PH 5,5 x 19
BC 76316-25	PLADESKR. TORX 6,3X16 PH	25	14	PH 6,3 x 16

Leveres også som sortiment, BC SORT P4330 - se side 1.10

Selvsk. pladeskruer
m/udpresset skive.
Sortfosfateret Philips
X-kærv, panhoved



Best.nr.	Tekst	Antal pr. pk.	Skruenr.	Størrelse
BC 53510-100	PLADESK. 3,5X9,5 MS	100	6	3,5 x 9,5
BC 53513-100	PLADESK. 3,5X13 MS	100	6	3,5 x 13
BC 53516-100	PLADESK. 3,5X16 MS	100	6	3,5 x 16
BC 53519-100	PLADESK. 3,5X19 MS	100	6	3,5 x 19
BC 53522-100	PLADESK. 3,5X22 MS	100	6	3,5 x 22
BC 53910-100	PLADESK. 3,9X9,5 MS	100	7	3,9 x 9,5
BC 53913-100	PLADESK. 3,9X13 MS	100	7	3,9 x 13
BC 53916-100	PLADESK. 3,9X16 MS	100	7	3,9 x 16
BC 53919-100	PLADESK. 3,9X19 MS	100	7	3,9 x 19
BC 53922-100	PLADESK. 3,9X22 MS	100	7	3,9 x 22
BC 53925-100	PLADESK. 3,9X25 MS	100	7	3,9 x 25
BC 54210-100	PLADESK. 4,2X9,5 MS	100	8	4,2 x 9,5
BC 54213-100	PLADESK. 4,2X13 MS	100	8	4,2 x 13
BC 54216-100	PLADESK. 4,2X16 MS	100	8	4,2 x 16
BC 54219-100	PLADESK. 4,2X19 MS	100	8	4,2 x 19
BC 54222-100	PLADESK. 4,2X22 MS	100	8	4,2 x 22
BC 54225-100	PLADESK. 4,2X25 MS	100	8	4,2 x 25
BC 54810-100	PLADESK. 4,8X9,5 MS	100	10	4,8 x 9,5
BC 54813-100	PLADESK. 4,8X13 MS	100	10	4,8 x 13
BC 54816-100	PLADESK. 4,8X16 MS	100	10	4,8 x 16
BC 54819-100	PLADESK. 4,8X19 MS	100	10	4,8 x 19
BC 54822-100	PLADESK. 4,8X22 MS	100	10	4,8 x 22
BC 54825-100	PLADESK. 4,8X25 MS	100	10	4,8 x 25

Leveres også som sortiment,
BC SORT P4640 - se side 1.20

Selvskærende
pladeskruer torx
m/skive - sorte - rustfri



Best.nr.	Tekst	Antal pr. pk.	Skruenr.	Størrelse
BC 83513-50	PLADESK. TORX 3,5X13 MM	50	6	3,5 x 13
BC 83516-50	PLADESK. TORX 3,5X16 MM	50	6	3,5 x 16
BC 83519-50	PLADESK. TORX 3,5X19 MM	50	6	3,5 x 19
BC 83522-50	PLADESK. TORX 3,5X22 MM	50	6	3,5 x 22
BC 83910-50	PLADESK. TORX 3,9X10 MM	50	7	3,9 x 10
BC 83913-50	PLADESK. TORX 3,9X13 MM	50	7	3,9 x 13
BC 83916-50	PLADESK. TORX 3,9X16 MM	50	7	3,9 x 16
BC 83919-50	PLADESK. TORX 3,9X19 MM	50	7	3,9 x 19
BC 84213-50	PLADESK. TORX 4,2X13 MM	50	8	4,2 x 13
BC 84216-50	PLADESK. TORX 4,2X16 MM	50	8	4,2 x 16
BC 84219-50	PLADESK. TORX 4,2X19 MM	50	8	4,2 x 19
BC 84222-50	PLADESK. TORX 4,2X22 MM	50	8	4,2 x 22
BC 84225-50	PLADESK. TORX 4,2X25 MM	50	8	4,2 x 25
BC 84813-50	PLADESK. TORX 4,8X13 MM	50	10	4,8 x 13
BC 84816-50	PLADESK. TORX 4,8X16 MM	50	10	4,8 x 16
BC 84819-50	PLADESK. TORX 4,8X19 MM	50	10	4,8 x 19
BC 84822-50	PLADESK. TORX 4,8X22 MM	50	10	4,8 x 22
BC 84825-50	PLADESK. TORX 4,8X25 MM	50	10	4,8 x 25

Leveres også som sortiment,
BC SORT P4520 - se side 1.16

Selvborende plade-
skruer. Sortforz. Philips
X-kærv, panhoved



Borer, skærer gevind samt fæstner i en arbejdsgang,
velegnet til mont. af nr. plader.

Best.nr.	Tekst	Antal pr. pk.	Skruenr.	Størrelse
BC 2547-100	PLADESK. 4,2X13	100	8	4,2 x 13
BC 2548-100	PLADESK. 4,2X16	100	8	4,2 x 16
BC 2548-500	PLADESK. 4,2X16	500	8	4,2 x 16
BC 2549-100	PLADESK. 4,2X19	100	8	4,2 x 19
BC 2549-500	PLADESK. 4,2X19	500	8	4,2 x 19
BC 2550-100	PLADESK. 4,2X25	100	8	4,2 x 25
BC 2550-1000	PLADESK. 4,2X25	1000	8	4,2 x 25
BC 2596-100	PLADESK. 4,8X13	100	10	4,8 x 13
BC 2597-100	PLADESK. 4,8X16	100	10	4,8 x 16
BC 2598-100	PLADESK. 4,8X22	100	10	4,8 x 22

Leveres også som sortiment,
BC SORT P4570 - se side 1.18

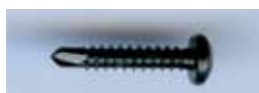
Selvborende skruer
Elforz. Philips X-kærv,
cylinderhoved.



Best.nr.	Tekst	Antal pr. pk.	Skruenr.	Størrelse
BC 03701-100	SELVB. SKRUE 3,5X9,5	100	6	3,5 x 9,5
BC 03701-2000	SELVB. SKRUE 3,5X9,5	2000	6	3,5 x 9,5
BC 03703-100	SELVB. SKRUE 3,5X13	100	6	3,5 x 13
BC 03706-100	SELVB. SKRUE 3,5X16	100	6	3,5 x 16
BC 03709-100	SELVB. SKRUE 3,5X19	100	6	3,5 x 19
BC 03711-25	SELVB. SKRUE 3,5X25	25	6	3,5 x 25
BC 03712-100	SELVB. SKRUE 3,9X13	100	7	3,9 x 13
BC 03715-100	SELVB. SKRUE 3,9X16	100	7	3,9 x 16
BC 03718-100	SELVB. SKRUE 3,9X19	100	7	3,9 x 19
BC 03721-100	SELVB. SKRUE 3,9X25	100	7	3,9 x 25
BC 03722-25	SELVB. SKRUE 3,9X38	25	7	3,9 x 38
BC 03723-25	SELVB. SKRUE 3,9X45	25	7	3,9 x 45
BC 03724-100	SELVB. SKRUE 4,2X13	100	8	4,2 x 13
BC 03724-1000	SELVB. SKRUE 4,2X13	1000	8	4,2 x 13
BC 03727-100	SELVB. SKRUE 4,2X16	100	8	4,2 x 16
BC 03730-100	SELVB. SKRUE 4,2X19	100	8	4,2 x 19
BC 03730-1000	SELVB. SKRUE 4,2X19	1000	8	4,2 x 19
BC 03733-100	SELVB. SKRUE 4,2X25	100	8	4,2 x 25
BC 03734-25	SELVB. SKRUE 4,2X32	25	8	4,2 x 32
BC 03735-25	SELVB. SKRUE 4,2X50	25	8	4,2 x 50
BC 03736-100	SELVB. SKRUE 4,8X13	100	10	4,8 x 13
BC 03739-100	SELVB. SKRUE 4,8X16	100	10	4,8 x 16
BC 03742-100	SELVB. SKRUE 4,8X19	100	10	4,8 x 19
BC 03742-1000	SELVB. SKRUE 4,8X19	1000	10	4,8 x 19
BC 03742-5000	SELVB. SKRUE 4,8X19	5000	10	4,8 x 19
BC 03745-100	SELVB. SKRUE 4,8X25	100	10	4,8 x 25
BC 03745-5000	SELVB. SKRUE 4,8X25	5000	10	4,8 x 25
BC 03746-25	SELVB. SKRUE 4,8X32	25	10	4,8 x 32
BC 03750-100	SELVB. SKRUE 4,8X38	100	10	4,8 x 38
BC 03752-25	SELVB. SKRUE 4,8X50	25	10	4,8 x 50
BC 03755-25	SELVB. SKRUE 5,5X19	25	12	5,5 x 19
BC 03756-25	SELVB. SKRUE 5,5X25	25	12	5,5 x 25
BC 03757-25	SELVB. SKRUE 5,5X32	25	12	5,5 x 32
BC 03758-25	SELVB. SKRUE 5,5X50	25	12	5,5 x 50

Leveres også som sortiment,
BC SORT P4080 - se side 1.18

**Selvborende skruer.
Sortforz. Philips X-kær, cylinder-panhoved.**



Best.nr.	Tekst	Antal pr. pk.	Skruenr.	Størrelse
BC 05701-100	SELVB. SKRUER 3,5X9,5	100	6	3,5 x 9,5
BC 05703-100	SELVB. SKRUER 3,5X13	100	6	3,5 x 13
BC 05706-100	SELVB. SKRUER 3,5X16	100	6	3,5 x 16
BC 05709-100	SELVB. SKRUER 3,5X19	100	6	3,5 x 19
BC 05712-100	SELVB. SKRUER 3,9X13	100	7	3,9 x 13
BC 05715-100	SELVB. SKRUER 3,9X16	100	7	3,9 x 16
BC 05718-100	SELVB. SKRUER 3,9X19	100	7	3,9 x 19
BC 05721-100	SELVB. SKRUER 3,9X25	100	7	3,9 x 25
BC 05724-100	SELVB. SKRUER 4,2X13	100	8	4,2 x 13
BC 05727-100	SELVB. SKRUER 4,2X16	100	8	4,2 x 16
BC 05730-100	SELVB. SKRUER 4,2X19	100	8	4,2 x 19
BC 05733-100	SELVB. SKRUER 4,2X25	100	8	4,2 x 25
BC 05736-100	SELVB. SKRUER 4,8X13	100	10	4,8 x 13
BC 05739-100	SELVB. SKRUER 4,8X16	100	10	4,8 x 16
BC 05742-100	SELVB. SKRUER 4,8X19	100	10	4,8 x 19
BC 05745-100	SELVB. SKRUER 4,8X25	100	10	4,8 x 25

Leveres også som sortiment,
BC SORT 4230 - se side 1.7

Selvborende plade-skruer. Elforz. med 6-kt. hoved, DIN 7976



Best.nr.	Tekst	Skruenr.	Størrelse	Nøglevidde
BC 03801-50	SELVB.PL.SKRUER 3,5X9,5	6	3,5 x 9,5	5,5
BC 03803-50	SELVB.PL.SKRUER 3,5X13	6	3,5 x 13	1/4"
BC 03806-50	SELVB.PL.SKRUER 3,5X19	6	3,5 x 19	1/4"
BC 03809-50	SELVB.PL.SKRUER 3,9X13	7	3,9 x 13	5,5
BC 03812-50	SELVB.PL.SKRUER 3,9X16	7	3,9 x 16	5,5
BC 03815-50	SELVB.PL.SKRUER 3,9X19	7	3,9 x 19	5,5
BC 03818-50	SELVB.PL.SKRUER 4,2X16	8	4,2 x 16	1/4"
BC 03821-50	SELVB.PL.SKRUER 4,2X19	8	4,2 x 19	1/4"
BC 03821-500	SELVB.PL.SKRUER 4,2X19	8	4,2 x 19	1/4"
BC 03824-50	SELVB.PL.SKRUER 4,2X25	8	4,2 x 25	1/4"
BC 03827-50	SELVB.PL.SKRUER 4,8X13	10	4,8 x 13	8
BC 03828-50	SELVB.PL.SKRUER 4,8X16	10	4,8 x 15	8
BC 03830-50	SELVB.PL.SKRUER 4,8X19	10	4,8 x 19	8
BC 03833-50	SELVB.PL.SKRUER 4,8X22	10	4,8 x 22	8
BC 03835-50	SELVB.PL.SKRUER 4,8X25	10	4,8 x 25	8
BC 03837-50	SELVB.PL.SKRUER 4,8X32	10	4,8 x 32	8
BC 03839-50	SELVB.PL.SKRUER 4,8X38	10	4,8 x 38	8

Leveres også som sortiment,
BC SORT 4090 - se side 1.4

**Selvborende skruer
Elforz. Philips X-kær, Undersænket hoved.
forstætter side 2.23**



Best.nr.	Tekst	Antal pr. pk.	Skrue nr.	Størrelse
BC 06703-25	SELVB.SKR. UH 3,5X13	25	6	3,5 x 13
BC 06709-25	SELVB.SKR. UH 3,5X19	25	6	3,5 x 19
BC 06711-25	SELVB.SKR. UH 3,5X25	25	6	3,5 x 25
BC 06722-25	SELVB.SKR. UH 3,5X38	25	6	3,5 x 38
BC 06724-25	SELVB.SKR. UH 4,2X13	25	8	4,2 x 13

**Selvborende skruer
Elforz. Philips X-kær, Undersænket hoved.
fortsat fra side 2.22**



Best.nr.	Tekst	Antal pr. pk.	Skrue nr.	Størrelse
BC 06730-25	SELVB.SKR. UH 4,2X19	25	8	4,2 x 19
BC 06733-25	SELVB.SKR. UH 4,2X25	25	8	4,2 x 25
BC 06734-25	SELVB.SKR. UH 4,2X32	25	8	4,2 x 32
BC 06735-25	SELVB.SKR. UH 4,2X50	25	8	4,2 x 50
BC 06736-25	SELVB.SKR. UH 4,8X13	25	10	4,8 x 13
BC 06742-25	SELVB.SKR. UH 4,8X19	25	10	4,8 x 19
BC 06745-25	SELVB.SKR. UH 4,8X25	25	10	4,8 x 25
BC 06746-25	SELVB.SKR. UH 4,8X32	25	10	4,8 x 32
BC 06752-25	SELVB.SKR. UH 4,8X50	25	10	4,8 x 50
BC 06755-25	SELVB.SKR. UH 5,5X19	25	12	5,5 x 19
BC 06756-25	SELVB.SKR. UH 5,5X25	25	12	5,5 x 25
BC 06757-25	SELVB.SKR. UH 5,5X32	25	12	5,5 x 32
BC 06758-25	SELVB.SKR. UH 5,5X50	25	12	5,5 x 50

**Selvborende skruer
Rustfri. Philips X-kær, Pan hoved.**



Best.nr.	Tekst	Antal pr. pk.	Skrue nr.	Størrelse
BC 06809-25	SELVB.SKR. PH 3,5X19 RUSTFRI	25	6	3,5 x 19
BC 06811-25	SELVB.SKR. PH 3,5X25 RUSTFRI	25	6	3,5 x 25
BC 06813-25	SELVB.SKR. PH 4,2X19 RUSTFRI	25	8	4,2 x 19
BC 06815-25	SELVB.SKR. PH 4,2X25 RUSTFRI	25	8	4,2 x 25

**Selvborende skruer
Rustfri. Philips X-kær, Undersænket hoved.**



Best.nr.	Tekst	Antal pr. pk.	Skrue nr.	Størrelse
BC 06829-25	SELVB.SKR. UH 3,5X19 RUSTFRI	25	6	3,5 x 19
BC 06831-25	SELVB.SKR. UH 3,5X25 RUSTFRI	25	6	3,5 x 25
BC 06833-25	SELVB.SKR. UH 4,2X19 RUSTFRI	25	8	4,2 x 19
BC 06835-25	SELVB.SKR. UH 4,2X25 RUSTFRI	25	8	4,2 x 25
BC 06837-25	SELVB.SKR. UH 4,2X32 RUSTFRI	25	8	4,2 x 32

**Selvborende skruer
sortforz. Torx-kær, panhoved.
forstætter side 2.24**



Best.nr.	Tekst	Antal pr. pk.	Skrue nr.	Størrelse
BC 07701-100	SELVB.SKR. 3,5X9,5 TORX SORTE	100	6	3,5 x 9,5
BC 07703-100	SELVB.SKR. 3,5X13 TORX SORTE	100	6	3,5 x 13
BC 07706-100	SELVB.SKR. 3,5X16 TORX SORTE	100	6	3,5 x 16
BC 07709-100	SELVB.SKR. 3,5X19 TORX SORTE	100	6	3,5 x 19
BC 07712-100	SELVB.SKR. 3,9X13 TORX SORTE	100	7	3,9 x 13
BC 07715-100	SELVB.SKR. 3,9X16 TORX SORTE	100	7	3,9 x 16
BC 07718-100	SELVB.SKR. 3,9X19 TORX SORTE	100	7	3,9 x 19
BC 07721-100	SELVB.SKR. 3,9X22 TORX SORTE	100	7	3,9 x 22
BC 07724-100	SELVB.SKR. 4,2X13 TORX SORTE	100	8	4,2 x 13
BC 07727-100	SELVB.SKR. 4,2X16 TORX SORTE	100	8	4,2 x 16
BC 07730-100	SELVB.SKR. 4,2X19 TORX SORTE	100	8	4,2 x 19
BC 07733-100	SELVB.SKR. 4,2X25 TORX SORTE	100	8	4,2 x 25

**Selvborende skruer
sortforz. Torx-kærv,
panhoved.**
fortsat fra side 2.23



Best.nr.	Tekst	Antal pr. pk.	Skrue nr.	Størrelse
BC 07736-100	SELVB.SKR. 4,8X13 TORX SORTE	100	10	4,8 x 13
BC 07739-100	SELVB.SKR. 4,8X16 TORX SORTE	100	10	4,8 x 16
BC 07742-100	SELVB.SKR. 4,8X19 TORX SORTE	100	10	4,8 x 19
BC 07744-100	SELVB.SKR. 4,8X22 TORX SORTE	100	10	4,8 x 22
BC 07745-100	SELVB.SKR. 4,8X25 TORX SORTE	100	10	4,8 x 25
BC 07748-50	SELVB.SKR. 4,8X32 TORX SORTE	50	10	4,8 x 32

Leveres også som sortiment,
BC SORT P4680 - se side 1.22

Skærmskruer



Best.nr.	Tekst	Antal pr. pk.	Størrelse	Nøglevidde
BC 2339-25	SKÆRMSKRUE 4,8X13	25	4,8 x 13	8 1)
BC 2339-1000	SKÆRMSKRUE 4,8X13	1000	4,8 x 13	8 1)
BC 2340-25	SKÆRMSKRUE 4,8X16	25	4,8 x 16	8 1)
BC 2341-25	SKÆRMSKRUE 4,8X19	25	4,8 x 19	8 1)
BC 2341-500	SKÆRMSKRUE 4,8X19	500	4,8 x 19	8 1)
BC 2341-1000	SKÆRMSKRUE 4,8X19	1000	4,8 x 19	8 1)
BC 2075-25	SKÆRMSKRUE 5,6X13 (Lille Opel)	25	5,6 x 13	8 2)
BC 2075-500	SKÆRMSKRUE 5,6X13 (Lille Opel)	500	5,6 x 13	8 2)
BC 2343-25	SKÆRMSKRUE 5,6X16	25	5,6 x 16	8 2)
BC 2342-25	SKÆRMSKRUE 5,6X19	25	5,6 x 19	8 2)
BC 2342-500	SKÆRMSKRUE 5,6X19	500	5,6 x 19	8 2)
BC 1063-25	SKÆRMSKRUE 6,5X16 (stor skive)	25	6,5 x 16	10 3)
BC 2344-25	SKÆRMSKRUE 6,5X16 (lille skive)	25	6,5 x 16	10 3)
BC 2344-500	SKÆRMSKRUE 6,5X16 (lille skive)	500	6,5 x 16	10 3)
BC 2005-25	SKÆRMSKRUE 6,5X20 (stor Opel)	25	6,5 x 20	10 3)
BC 2005-100	SKÆRMSKRUE 6,5X20 (stor Opel)	100	6,5 x 20	10 3)
BC 2005-1000	SKÆRMSKRUE 6,5X20 (stor Opel)	1000	6,5 x 20	10 3)
BC 3150-25	SKÆRMSKRUE 6,5X20 HILO	25	6,5 x 20	10 3)
BC 2345-25	SKÆRMSKRUE 6,5X25	25	6,5 x 25	10 3)
BC 2346-25	SKÆRMSKRUE 6,5X32	25	6,5 x 32	10 3)
BC 2384-25	SKÆRMSKRUE 8,0X19	25	8,0 x 19	13

Leveres også som sortiment,
BC SORT P4310 - se side 1.10

Passer sammen med clips:
1)BC 2054 2)BC 1056 3)BC 1059

Sorte skærmskruer



Best.nr.	Tekst	Antal pr. pk.	Størrelse	Nøglevidde
BC 2570-25	SORT SKÆRMSKRUE 4,8X16	25	4,8 x 16	8
BC 2571-25	SORT SKÆRMSKRUE 4,8X19	25	4,8 x 19	8
BC 3178-25	SORT SKÆRMSKRUE 4,8X19 (stor skive)	25	4,8 x 19	8
BC 2572-25	SORT SKÆRMSKRUE 5,6X13	25	5,6 x 13	8
BC 2573-25	SORT SKÆRMSKRUE 5,6X19	25	5,6 x 19	8
BC 2557-25	SORT SKÆRMSKRUE 6,3X16	25	6,3 x 16	10
BC 2554-25	SORT SKÆRMSKRUE 6,5X20	25	6,5 x 20	10
BC 2554-100	SORT SKÆRMSKRUE 6,5X20	100	6,5 x 20	10
BC 2574-25	SORT SKÆRMSKRUE 6,5X25	25	6,5 x 25	10
BC 2558-25	SORT SKÆRMSKRUE 8,0X19	25	8,0 x 19	13

Leveres også som sortiment,
BC SORT P4530 - se side 1.16

**Maskinskruer DIN 84A
Elforz. cylinderhoved /
lige kærv - kvalitet 4.8**



Best.nr.	Tekst	Antal pr. pk.	M x længde i mm	Gevindstigning
BC 153010-50	MASKINSKRUE CHJ 3X16	50	M3 x 10	0,50
BC 153016-50	MASKINSKRUE CHJ 3X16	50	M3 x 16	0,50
BC 153020-50	MASKINSKRUE CHJ 3X20	50	M3 x 20	0,50
BC 154010-50	MASKINSKRUE CHJ 4X10	50	M4 x 10	0,70
BC 154016-50	MASKINSKRUE CHJ 4X16	50	M4 x 16	0,70
BC 154020-50	MASKINSKRUE CHJ 4X20	50	M4 x 20	0,70
BC 154030-50	MASKINSKRUE CHJ 4X30	50	M4 x 30	0,70
BC 154040-50	MASKINSKRUE CHJ 4X40	50	M4 x 40	0,70
BC 154050-50	MASKINSKRUE CHJ 4X50	50	M4 x 50	0,70
BC 155010-50	MASKINSKRUE CHJ 5X10	50	M5 x 10	0,80
BC 155016-50	MASKINSKRUE CHJ 5X16	50	M5 x 16	0,80
BC 155020-50	MASKINSKRUE CHJ 5X20	50	M5 x 20	0,80
BC 155025-50	MASKINSKRUE CHJ 5X25	50	M5 x 25	0,80
BC 155030-50	MASKINSKRUE CHJ 5X30	50	M5 x 30	0,80
BC 155040-50	MASKINSKRUE CHJ 5X40	50	M5 x 40	0,80
BC 155050-50	MASKINSKRUE CHJ 5X50	50	M5 x 50	0,80
BC 156010-50	MASKINSKRUE CHJ 6X10	50	M6 x 10	1,00
BC 156016-50	MASKINSKRUE CHJ 6X16	50	M6 x 16	1,00
BC 156016-1000	MASKINSKRUE CHJ 6X16	1000	M6 x 16	1,00
BC 156020-50	MASKINSKRUE CHJ 6X20	50	M6 x 20	1,00
BC 156025-50	MASKINSKRUE CHJ 6X25	50	M6 x 25	1,00
BC 156030-50	MASKINSKRUE CHJ 6X30	50	M6 x 30	1,00

Leveres også som sortiment,
BC SORT P4660 - se side 1.21

**Maskinskruer Sortforz.
Poqidriv kærv cylinder-
panhoved - kvalitet 4.8**



Best.nr.	Tekst	Antal pr. pk.	M x længde i mm	Gevindstigning
BC 183016-50	MASKINSKRUE SORTE 3X16	50	M3 x 16	0,50
BC 183020-50	MASKINSKRUE SORTE 3X20	50	M3 x 20	0,50
BC 184010-50	MASKINSKRUE SORTE 4X10	50	M4 x 10	0,70
BC 184020-50	MASKINSKRUE SORTE 4X20	50	M4 x 20	0,70
BC 184030-50	MASKINSKRUE SORTE 4X30	50	M4 x 30	0,70
BC 184050-50	MASKINSKRUE SORTE 4X50	50	M4 x 50	0,70
BC 185010-50	MASKINSKRUE SORTE 5X10	50	M5 x 10	0,80
BC 185020-50	MASKINSKRUE SORTE 5X20	50	M5 x 20	0,80
BC 185025-50	MASKINSKRUE SORTE 5X25	50	M5 x 25	0,80
BC 185035-1000	MASKINSKRUE SORTE 5X35	1000	M5 x 35	0,8
BC 185040-50	MASKINSKRUE SORTE 5X40	50	M5 x 40	0,80
BC 185050-50	MASKINSKRUE SORTE 5X50	50	M5 x 50	0,80
BC 186010-50	MASKINSKRUE SORTE 6X10	50	M6 x 10	1,00
BC 186016-50	MASKINSKRUE SORTE 6X16	50	M6 x 16	1,00
BC 186025-50	MASKINSKRUE SORTE 6X25	50	M6 x 25	1,00
BC 186030-50	MASKINSKRUE SORTE 6X30	50	M6 x 30	1,00

Leveres også som sortiment,
BC SORT P4320 - se side 1.10

BC 185035-1000 bruges til stikdåsesæt

Maskinskruer DIN 965A
Sortforz. Pozidriv kær
undersænket hoved
- kvalitet 4.8



Best.nr.	Tekst	Antal pr. pk.	M x længde i mm	Gevindstigning
BC 193016-50	MASKINSKRUE 3X16 UH	50	M3 x 16	0,50
BC 193020-50	MASKINSKRUE 3X20 UH	50	M3 x 20	0,50
BC 194010-50	MASKINSKRUE 4X10 UH	50	M4 x 10	0,70
BC 194020-50	MASKINSKRUE 4X20 UH	50	M4 x 20	0,70
BC 194030-50	MASKINSKRUE 4X30 UH	50	M4 x 30	0,70
BC 194050-50	MASKINSKRUE 4X50 UH	50	M4 x 50	0,70
BC 195010-50	MASKINSKRUE 5X10 UH	50	M5 x 10	0,80
BC 195020-50	MASKINSKRUE 5X20 UH	50	M5 x 20	0,80
BC 195025-50	MASKINSKRUE 5X25 UH	50	M5 x 25	0,80
BC 195040-50	MASKINSKRUE 5X40 UH	50	M5 x 40	0,80
BC 195050-50	MASKINSKRUE 5X50 UH	50	M5 x 50	0,80
BC 196010-50	MASKINSKRUE 6X10 UH	50	M6 x 10	1,00
BC 196016-50	MASKINSKRUE 6X16 UH	50	M6 x 16	1,00
BC 196025-50	MASKINSKRUE 6X25 UH	50	M6 x 25	1,00
BC 196030-50	MASKINSKRUE 6X30 UH	50	M6 x 30	1,00

Leveres også som sortiment,
BC SORT P4340 - se side 1.11

Maskinskruer
DIN 7985. Panhoved
Pozidriv kær
kvalitet Rustfri A2



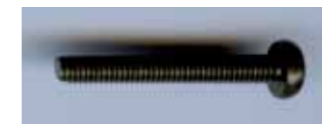
Best.nr.	Tekst	Antal pr. pk.	M x længde i mm	Gevindstigning
BC 685030-100	MASKINSKRUE 5X30 PZD. RUSTFRI	100	M5 x 30	0,8
BC 685040-100	MASKINSKRUE 5X40 PZD. RUSTFRI	100	M5 x 40	0,8

Maskinskruer
Sortforz. TORX
Cylinder- / panhoved
- kvalitet 4.8
fortsætter side 2.27



Best.nr.	Tekst	Antal pr. pk.	M x længde i mm	Gevindstigning
BC 703016-50	MASKINSKR. PH 3X16TX	50	M3 x 16	0,50
BC 703020-50	MASKINSKR. PH 3X20TX	50	M3 x 20	0,50
BC 704010-50	MASKINSKR. PH 4X10TX	50	M4 x 10	0,70
BC 704016-50	MASKINSKR. PH 4X16TX	50	M4 x 16	0,70
BC 704020-50	MASKINSKR. PH 4X20TX	50	M4 x 20	0,70
BC 704025-50	MASKINSKR. PH 4X25TX	50	M4 x 25	0,70
BC 704030-50	MASKINSKR. PH 4X30TX	50	M4 x 30	0,70
BC 704035-25	MASKINSKR. PH 4X35TX	25	M4 x 35	0,70
BC 704040-25	MASKINSKR. PH 4X40TX	25	M4 x 40	0,70
BC 705010-50	MASKINSKR. PH 5X10TX	50	M5 x 10	0,80
BC 705016-50	MASKINSKR. PH 5X16TX	50	M5 x 16	0,80
BC 705020-50	MASKINSKR. PH 5X20TX	50	M5 x 20	0,80
BC 705025-50	MASKINSKR. PH 5X25TX	50	M5 x 25	0,80
BC 705030-50	MASKINSKR. PH 5X30TX	50	M5 x 30	0,80
BC 705035-25	MASKINSKR. PH 5X35TX	25	M5 x 35	0,80
BC 705040-50	MASKINSKR. PH 5X40TX	50	M5 x 40	0,80
BC 705045-25	MASKINSKR. PH 5X45TX	25	M5 x 45	0,80
BC 706010-50	MASKINSKR. PH 6X10TX	50	M6 x 10	1,00

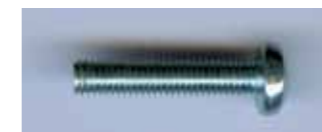
Maskinskruer
Sortforz. TORX
Cylinder- / panhoved
- kvalitet 4.8
fortsat fra side 2.26



Best.nr.	Tekst	Antal pr. pk.	M x længde i mm	Gevindstigning
BC 706016-50	MASKINSKR. PH 6X16TX	50	M6 x 16	1,00
BC 706020-25	MASKINSKR. PH 6X20TX	25	M6 x 20	1,00
BC 706025-50	MASKINSKR. PH 6X25TX	50	M6 x 25	1,00
BC 706030-50	MASKINSKR. PH 6X30TX	50	M6 x 30	1,00
BC 706040-25	MASKINSKR. PH 6X40TX	25	M6 x 40	1,00
BC 706060-25	MASKINSKR. PH 6X60TX	25	M6 x 60	1,00

Leveres også som sortiment,
BC SORT P4380 - se side 1.12

Maskinskruer
Elforz. TORX
Cylinder- / panhoved
- kvalitet 4.8



Best.nr.	Tekst	Antal pr. pk.	M x længde i mm	Gevindstigning
BC 713016-50	MASKINSKR. PH 3X16TX	50	M3 x 16	0,5
BC 713020-50	MASKINSKR. PH 3X20TX	50	M3 x 20	0,5
BC 714010-50	MASKINSKR. PH 4X10TX	50	M4 x 10	0,7
BC 714016-50	MASKINSKR. PH 4X16TX	50	M4 x 16	0,7
BC 714020-50	MASKINSKR. PH 4X20TX	50	M4 x 20	0,7
BC 714025-50	MASKINSKR. PH 4X25TX	50	M4 x 25	0,7
BC 714030-50	MASKINSKR. PH 4X30TX	50	M4 x 30	0,7
BC 714035-25	MASKINSKR. PH 4X35TX	25	M4 x 35	0,7
BC 714040-25	MASKINSKR. PH 4X40TX	25	M4 x 40	0,7
BC 715010-50	MASKINSKR. PH 5X10TX	50	M5 x 10	0,8
BC 715016-50	MASKINSKR. PH 5X16TX	50	M5 x 16	0,8
BC 715020-50	MASKINSKR. PH 5X20TX	50	M5 x 20	0,8
BC 715025-50	MASKINSKR. PH 5X25TX	50	M5 x 25	0,8
BC 715030-50	MASKINSKR. PH 5X30TX	50	M5 x 30	0,8
BC 715035-25	MASKINSKR. PH 5X35TX	25	M5 x 35	0,8
BC 715040-50	MASKINSKR. PH 5X40TX	50	M5 x 40	0,8
BC 715045-25	MASKINSKR. PH 5X45TX	25	M5 x 45	0,8
BC 716010-50	MASKINSKR. PH 6X10TX	50	M6 x 10	1
BC 716016-50	MASKINSKR. PH 6X16TX	50	M6 x 16	1
BC 716020-25	MASKINSKR. PH 6X20TX	25	M6 x 20	1
BC 716025-50	MASKINSKR. PH 6X25TX	50	M6 x 25	1
BC 716030-50	MASKINSKR. PH 6X30TX	50	M6 x 30	1
BC 716040-25	MASKINSKR. PH 6X40TX	25	M6 x 40	1
BC 716060-25	MASKINSKR. PH 6X60TX	25	M6 x 60	1

Leveres også som sortiment,
BC SORT P4380 - se side 1.12

Unbrakbolte Sort rå.
Cylinderhoved
- kvalitet 8.8
fortsætter side 2.28



Best.nr.	Tekst	Antal pr. pk.	M x længde i mm	Gevindstigning
BC 160410-50	UNBRAKOBOLTE 4X10	50	M4 x 10	0,70
BC 160416-50	UNBRAKOBOLTE 4X16	50	M4 x 16	0,70
BC 160420-50	UNBRAKOBOLTE 4X20	50	M4 x 20	0,70
BC 160510-25	UNBRAKOBOLTE 5X10	25	M5 x 10	0,80
BC 160516-25	UNBRAKOBOLTE 5X16	25	M5 x 16	0,80

**Unbrakobolte Sort rå.
Cylinderhoved
- kvalitet 8.8**



fortsat fra side 2.27

Best.nr.	Tekst	Antal pr. pk.	M x længde i mm	Gevindstigning
BC 160520-25	UNBRAKOBOLTE 5X20	25	M5 x 20	0,80
BC 160525-25	UNBRAKOBOLTE 5X25	25	M5 x 25	0,80
BC 160530-25	UNBRAKOBOLTE 5X30	25	M5 x 30	0,80
BC 160612-25	UNBRAKOBOLTE 6X12	25	M6 x 12	1,00
BC 160616-25	UNBRAKOBOLTE 6X16	25	M6 x 16	1,00
BC 160620-25	UNBRAKOBOLTE 6X20	25	M6 x 20	1,00
BC 160625-25	UNBRAKOBOLTE 6X25	25	M6 x 25	1,00
BC 160630-25	UNBRAKOBOLTE 6X30	25	M6 x 30	1,00
BC 160640-25	UNBRAKOBOLTE 6X40	25	M6 x 40	1,00
BC 160816-20	UNBRAKOBOLTE 8X16	20	M8 x 16	1,25
BC 160820-20	UNBRAKOBOLTE 8X20	20	M8 x 20	1,25
BC 160820-100	UNBRAKOBOLTE 8X20	100	M8 x 20	1,25
BC 160825-20	UNBRAKOBOLTE 8X25	20	M8 x 25	1,25
BC 160835-20	UNBRAKOBOLTE 8X35	20	M8 x 35	1,25
BC 160850-20	UNBRAKOBOLTE 8X50	20	M8 x 50	1,25

Leveres også som sortiment,
BC SORT P4270 - se side 1.8

**Unbrakobolte Sort rå.
med undersænket hoved
- kvalitet 8.8**



Best.nr.	Tekst	Antal pr. pk.	M x længde i mm	Gevindstigning
BC 162410-50	UNBRAKOBOLT M.UNDERSÆNK 4X10	50	M4 x 10	0,70
BC 162410-500	UNBRAKOBOLT M.UNDERSÆNK 4X10	500	M4 x 10	0,7
BC 162416-50	UNBRAKOBOLT M.UNDERSÆNK 4X16	50	M4 x 16	0,70
BC 162416-500	UNBRAKOBOLT M.UNDERSÆNK 4X16	500	M4 x 16	0,7
BC 162420-50	UNBRAKOBOLT M.UNDERSÆNK 4X20	50	M4 x 20	0,70
BC 162420-500	UNBRAKOBOLT M.UNDERSÆNK 4X20	500	M4 x 20	0,7
BC 162510-25	UNBRAKOBOLT M.UNDERSÆNK 5X10	25	M5 x 10	0,80
BC 162516-25	UNBRAKOBOLT M.UNDERSÆNK 5X16	25	M5 x 16	0,80
BC 162520-25	UNBRAKOBOLT M.UNDERSÆNK 5X20	25	M5 x 20	0,80
BC 162525-25	UNBRAKOBOLT M.UNDERSÆNK 5X25	25	M5 x 25	0,80
BC 162530-25	UNBRAKOBOLT M.UNDERSÆNK 5X30	25	M5 x 30	0,80
BC 162612-25	UNBRAKOBOLT M.UNDERSÆNK 6X12	25	M6 x 12	1,00
BC 162616-25	UNBRAKOBOLT M.UNDERSÆNK 6X16	25	M6 x 16	1,00
BC 162620-25	UNBRAKOBOLT M.UNDERSÆNK 6X20	25	M6 x 20	1,00
BC 162625-25	UNBRAKOBOLT M.UNDERSÆNK 6X25	25	M6 x 25	1,00
BC 162630-25	UNBRAKOBOLT M.UNDERSÆNK 6X30	25	M6 x 30	1,00
BC 162640-25	UNBRAKOBOLT M.UNDERSÆNK 6X40	25	M6 x 40	1,00
BC 162816-20	UNBRAKOBOLT M.UNDERSÆNK 8X16	20	M8 x 16	1,25
BC 162825-20	UNBRAKOBOLT M.UNDERSÆNK 8X25	20	M8 x 25	1,25
BC 162835-20	UNBRAKOBOLT M.UNDERSÆNK 8X35	20	M8 x 35	1,25
BC 162850-20	UNBRAKOBOLT M.UNDERSÆNK 8X50	20	M8 x 50	1,25
BC 162850-100	UNBRAKOBOLT M.UNDERSÆNK 8X50	100	M8 x 50	1,25

Leveres også som sortiment,
BC SORT P4440 - se side 1.14

**Unbrakobolte Elforz.
Cylinderhoved
- kvalitet 8.8**



Best.nr.	Tekst	Antal pr. pk.	M x længde i mm	Gevindstigning
BC 161410-50	UNBRAKOBOLTE 4X10	50	M4 x 10	0,70
BC 161416-50	UNBRAKOBOLTE 4X16	50	M4 x 16	0,70
BC 161420-50	UNBRAKOBOLTE 4X20	50	M4 x 20	0,70
BC 161510-25	UNBRAKOBOLTE 5X10	25	M5 x 10	0,80
BC 161516-25	UNBRAKOBOLTE 5X16	25	M5 x 16	0,80
BC 161520-25	UNBRAKOBOLTE 5X20	25	M5 x 20	0,80
BC 161525-25	UNBRAKOBOLTE 5X25	25	M5 x 25	0,80
BC 161530-25	UNBRAKOBOLTE 5X30	25	M5 x 30	0,80
BC 161612-25	UNBRAKOBOLTE 6X12	25	M6 x 12	1,00
BC 161616-25	UNBRAKOBOLTE 6X16	25	M6 x 16	1,00
BC 161620-25	UNBRAKOBOLTE 6X20	25	M6 x 20	1,00
BC 161625-25	UNBRAKOBOLTE 6X25	25	M6 x 25	1,00
BC 161630-25	UNBRAKOBOLTE 6X30	25	M6 x 30	1,00
BC 161640-25	UNBRAKOBOLTE 6X40	25	M6 x 40	1,00
BC 161816-20	UNBRAKOBOLTE 8X16	20	M8 x 16	1,25
BC 161820-20	UNBRAKOBOLTE 8X20	20	M8 x 20	1,25
BC 161825-20	UNBRAKOBOLTE 8X25	20	M8 x 25	1,25
BC 161835-20	UNBRAKOBOLTE 8X35	20	M8 x 35	1,25
BC 161850-20	UNBRAKOBOLTE 8X50	20	M8 x 50	1,25

Leveres også som sortiment,
BC SORT P4400 se side 1.13

**Nummerpladeskruer
og -hætter**



Best.nr.	Tekst	Antal pr. pk.	Farve	Størrelse
BC 2561-100	SELVSKÆRENDE SKRUE 4,8X13	100		M4,8x13
BC 2376-100	SELVSKÆRENDE SKRUE 4,8X16	100		M4,8x16
BC 2376-1000	SELVSKÆRENDE SKRUE 4,8X16	1000		M4,8x16
BC 2377-100	SELVSKÆRENDE SKRUE 4,8X19	100		M4,8x19
BC 2377-1000	SELVSKÆRENDE SKRUE 4,8X19	1000		M4,8x19
BC 2562-100	SELVSKÆRENDE SKRUE 4,8X22	100		M4,8x22
BC 2563-100	SELVSKÆRENDE SKRUE 4,8X32	100		M4,8x32
BC 2230-100	SELVSKÆRENDE SKRUE 5,5X19	100		M5,5x19
BC 2385-50	SELVBORENDE SKRUE 5,0X16	50		M5,0x16
BC 2385-500	SELVBORENDE SKRUE 5,0X16	500		M5,0x16
BC 2386-50	SELVBORENDE SKRUE 5,0X19	50		M5,0x19
BC 2386-1000	SELVBORENDE SKRUE 5,0X19	1000		M5,0x19
BC 2387-50	SELVBORENDE SKRUE 5,0X25	50		M5,0x25
BC 2387-1000	SELVBORENDE SKRUE 5,0X25	1000		M5,0x25
BC 2228-100	LILLE HÆTTE, SORT	100	SORT	9 x 3
BC 2228-500	LILLE HÆTTE, SORT	500	SORT	9 x 3
BC 2228-1000	LILLE HÆTTE, SORT	1000	SORT	9 x 3
BC 2229-100	LILLE HÆTTE, HVID	100	HVID	9 x 3
BC 2229-1000	LILLE HÆTTE, HVID	1000	HVID	9 x 3
BC 2378-100	LILLE HÆTTE, GUL	100	GUL	9 x 3
BC 2378-1000	LILLE HÆTTE, GUL	1000	GUL	9 x 3
BC 2372-25	KOMP.SKRUE M/SKIVER+MØTR. 5X20	25		M5,0x20
BC 2373-50	LØS SKRUE 5X20	50		M5,0x20

Nummerpladeskruer og -hætter



Best.nr.	Tekst	Antal pr. pk.	Farve	Størrelse
BC 2564-50	LØS SKRUE 6X15	50		M6,0x15
BC 2374-25	KOMP.SKRUE M/SKIVER+MØTR. 6X20	25		M6,0x20
BC 2374-100	KOMP.SKRUE M/SKIVER+MØTR. 6X20	100		M6,0x20
BC 2375-50	LØS SKRUE 6X20	50		M6,0x20
BC 2379-100	STOR HÆTTE, SORT	100	SORT	10,5 x 4
BC 2379-1000	STOR HÆTTE, SORT	1000	SORT	10,5 x 4
BC 2380-100	STOR HÆTTE, HVID	100	HVID	10,5 x 4
BC 2381-100	STOR HÆTTE, GUL	100	GUL	10,5 x 4
BC 2391-100	LILLE HÆTTE, BLÅ	100	BLÅ	9 x 3
BC 2392-100	STOR HÆTTE, BLÅ	100	BLÅ	9 x 3
BC 2383-500	LØS HVID SKIVE F/NR.PLADESKR.	500		

Nummerpladeskruer u/hætte

BC 2369-50	SELVSKÆR. SKRUE M/SKIVE 5,5X16	50		M5,5x16
BC 2370-50	SELVSKÆR. SKRUE M/SKIVE 5,5X19	50		M5,5x19
BC 2370-500	SELVSKÆR. SKRUE M/SKIVE 5,5X19	500		M5,5x19
BC 2370-1000	SELVSKÆR. SKRUE M/SKIVE 5,5X19	1000		M5,5x19
BC 2371-50	SELVSKÆR. SKRUE M/SKIVE 5,5X25	50		M5,5x25

Leveres også som sortiment, BC SORT P4360 - se side 1.11

Spændstifter/rørstifter DIN 1481/ISO8752/ EN28752

fortsætter side 2.31



Rørstifter anv. som skrue- og boltehylstre der hvor de er udsat for kraftig påvirkning. Dermed aflastes bolte og skruer så det også er muligt at anv. mindre dia. Materiale: Hærdet fjederstål

Best.nr.	Tekst	Antal pr. pk.	M x længde i mm	Indvendig mål
BC 410220-50	SPÆNDSTIFT 2X20	50	Ø2 x 20	1,5
BC 410230-50	SPÆNDSTIFT 2X30	50	Ø2 x 30	1,5
BC 410320-50	SPÆNDSTIFT 3X20	50	Ø3 x 20	2,1
BC 410330-50	SPÆNDSTIFT 3X30	50	Ø3 x 30	2,1
BC 410340-100	SPÆNDSTIFT 3X40	100	Ø3 x 40	2,1
BC 413530-50	SPÆNDSTIFT 3,5X30	50	Ø3,5 x 30	2,4
BC 410420-50	SPÆNDSTIFT 4X20	50	Ø4 x 20	2,8
BC 410424-50	SPÆNDSTIFT 4X24	50	Ø4 x 24	2,8
BC 410430-50	SPÆNDSTIFT 4X30	50	Ø4 x 30	2,8
BC 410440-25	SPÆNDSTIFT 4X40	25	Ø4 x 40	2,8
BC 410450-25	SPÆNDSTIFT 4X50	25	Ø4 x 50	2,8
BC 410460-25	SPÆNDSTIFT 4X60	25	Ø4 x 60	2,8
BC 410520-25	SPÆNDSTIFT 5X20	25	Ø5 x 20	3,4
BC 410524-25	SPÆNDSTIFT 5X24	25	Ø5 x 24	3,4
BC 410530-25	SPÆNDSTIFT 5X30	25	Ø5 x 30	3,4

Spændstifter/rørstifter DIN 1481/ISO8752/ EN28752

fortsat fra side 2.30



Best.nr.	Tekst	Antal pr. pk.	M x længde i mm	Indvendig mål
BC 410540-25	SPÆNDSTIFT 5X40	25	Ø5 x 40	3,4
BC 410550-25	SPÆNDSTIFT 5X50	25	Ø5 x 50	3,4
BC 410550-250	SPÆNDSTIFT 5X50	250	Ø5 x 50	3,4
BC 410560-25	SPÆNDSTIFT 5X60	25	Ø5 x 60	3,4
BC 410580-10	SPÆNDSTIFT 5X80	10	Ø5 x 80	3,4
BC 410630-25	SPÆNDSTIFT 6X30	25	Ø6 x 30	3,9
BC 410640-25	SPÆNDSTIFT 6X40	25	Ø6 x 40	3,9
BC 410650-20	SPÆNDSTIFT 6X50	20	Ø6 x 50	3,9
BC 410660-20	SPÆNDSTIFT 6X60	20	Ø6 x 60	3,9
BC 410680-10	SPÆNDSTIFT 6X80	10	Ø6 x 80	3,9
BC 410750-20	SPÆNDSTIFT 7X50	20	Ø7 x 50	4,5
BC 410760-20	SPÆNDSTIFT 7X60	20	Ø7 x 60	4,5
BC 410840-20	SPÆNDSTIFT 8X40	20	Ø8 x 40	5,5
BC 410850-10	SPÆNDSTIFT 8X50	10	Ø8 x 50	5,5
BC 410860-10	SPÆNDSTIFT 8X60	10	Ø8 x 60	5,5
BC 410870-10	SPÆNDSTIFT 8X70	10	Ø8 x 70	5,5
BC 410880-10	SPÆNDSTIFT 8X80	10	Ø8 x 80	5,5
BC 411050-10	SPÆNDSTIFT 10X50	10	Ø10 x 50	6,5
BC 411060-10	SPÆNDSTIFT 10X60	10	Ø10 x 60	6,5
BC 411080-10	SPÆNDSTIFT 10X80	10	Ø10 x 80	6,5

Leveres også som sortiment, BC SORT P4600 - se side 1.19

PVC-kabelgennemføringer fortsætter side 2.32



- Til tætning af gennemføringshuller ved ledningsføring
- Ledningerne beskyttes mod beskadigelse, f.eks. pga. skarpe kanter
- Dobbelt- og enkelt-sidede
- Af PVC og gummi
- Bestandige mod korrosion, varme, ældning, olie, benzin og opløsningsmidler

Best.nr.	Tekst	Antal pr. pk.	Spor	Indv. hul dia.
Dobbelt				
BC 03601-25	KABELGENNEMFØRING 4X9	25	1	4
BC 03603-25	KABELGENNEMFØRING 5X10	25	1	5
BC 03605-25	KABELGENNEMFØRING 6X13	25	1	6
BC 03606-25	KABELGENNEMFØRING 6X13	25	2	6
BC 03606-500	KABELGENNEMFØRING 6X13	25	2	6
BC 03609-15	KABELGENNEMFØRING 9X16	15	1	9
BC 03609-100	KABELGENNEMFØRING 9X16	15	1	9
BC 03612-15	KABELGENNEMFØRING 10X18	15	1	10
BC 03612-200	KABELGENNEMFØRING 10X18	15	1	10
BC 03612-1000	KABELGENNEMFØRING 10X18	15	1	10
BC 03615-10	KABELGENNEMFØRING 12X24	10	4	12
BC 03615-1000	KABELGENNEMFØRING 12X24	10	4	12
BC 03630-10	KABELGENNEMFØRING 16X30	10	3	16
BC 03633-10	KABELGENNEMFØRING 21X38	10	1,5	21

Universalprodukter

PVC-
kabelgennemføringer
fortsat fra side 2.31



Best.nr.	Tekst	Antal pr. pk.	Spor	Indv. hul dia.
Enkelte				
BC 03618-15	KABELGENNEMFØRING 6X14	15	8	6
BC 03621-15	KABELGENNEMFØRING 8X16	15	9	8
BC 03624-15	KABELGENNEMFØRING 10X18	15	10	10
BC 03627-15	KABELGENNEMFØRING 12X20	15	11	12

Leveres også som sortiment,
BC SORT P4050 - se side 1.2

PVC-
kabelgennemføringer
med hinde



Best.nr.	Tekst	Antal pr. pk.	Spor	Indv. hul dia.
BC 03641-20	KABELGENNEMFØRING 9,5X12X1,5	20	1,5	9,5
BC 03643-20	KABELGENNEMFØRING 11X16X1,6	20	1,6	11
BC 03645-20	KABELGENNEMFØRING 12,5X16X2,4	20	2,4	16
BC 03647-20	KABELGENNEMFØRING 14X19X3,5	20	3,5	14
BC 03649-10	KABELGENNEMFØRING 25,5X32X2,4	10	2,4	25,5
BC 03651-5	KABELGENNEMFØRING 31X42X2,4	5	2,4	31

Leveres også som sortiment,
BC SORT P4700 - se side 1.22

Splitter
DIN 94
ISO1234
fortsætter side 2.33



Til sikring af kronemøtrikker, splitbolte og
gevindstykker med splithuller.
Materiale: Elforzinket

Best.nr.	Tekst	Antal pr. pk.	M x længde i mm
BC 401625-50	SPLITTER 1,6X25	50	Ø1,6 x 25
BC 401632-50	SPLITTER 1,6X32	50	Ø1,6 x 32
BC 402020-50	SPLITTER 2,0X20	50	Ø2,0 x 20
BC 402028-50	SPLITTER 2,0X28	50	Ø2,0 x 28
BC 402032-50	SPLITTER 2,0X32	50	Ø2,0 x 32
BC 402040-50	SPLITTER 2,0X40	50	Ø2,0 x 40
BC 402050-25	SPLITTER 2,0X50	25	Ø2,0 x 50
BC 402532-50	SPLITTER 2,5X32	50	Ø2,5 x 32
BC 402536-50	SPLITTER 2,5X36	50	Ø2,5 x 36
BC 402550-50	SPLITTER 2,5X50	50	Ø2,5 x 50
BC 403228-50	SPLITTER 3,2X28	50	Ø3,2 x 28
BC 403236-50	SPLITTER 3,2X36	50	Ø3,2 x 36
BC 403250-50	SPLITTER 3,2X50	50	Ø3,2 x 50
BC 404040-50	SPLITTER 4,0X40	50	Ø4,0 x 40
BC 404050-25	SPLITTER 4,0X50	25	Ø4,0 x 50

Universalprodukter

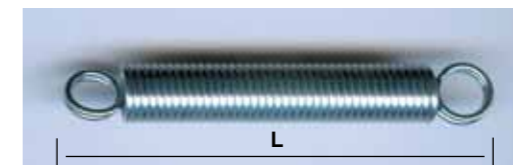
Splitter
DIN 94
ISO1234
fortsat fra side 2.32



Best.nr.	Tekst	Antal pr. pk.	M x længde i mm
BC 404063-25	SPLITTER 4,0X63	25	Ø4,0 x 63
BC 405040-25	SPLITTER 5,0X40	25	Ø5,0 x 40
BC 405050-25	SPLITTER 5,0X50	25	Ø5,0 x 50
BC 405063-10	SPLITTER 5,0X63	10	Ø5,0 x 63
BC 405080-10	SPLITTER 5,0X80	10	Ø5,0 x 80
BC 406350-10	SPLITTER 6,3X50	10	Ø6,3 x 50
BC 406371-10	SPLITTER 6,3X71	10	Ø6,3 x 71
BC 406380-10	SPLITTER 6,3X80	10	Ø6,3 x 80
BC 408063-10	SPLITTER 8,0X63	10	Ø8,0 x 63
BC 408063-100	SPLITTER 8,0X63	100	Ø8,0 x 63
BC 408071-10	SPLITTER 8,0X71	10	Ø8,0 x 71
BC 408080-10	SPLITTER 8,0X80	10	Ø8,0 x 80
BC 4010100-10	SPLITTER 10X100	10	Ø10,0 x 100

Leveres også sortiment,
BC SORT P4620 - se side 1.19

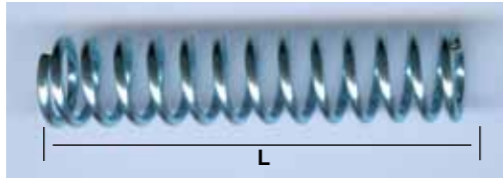
Trækfjedre



Best.nr.	Tekst	Længde	Diameter	Tråddiameter
BC 03457-15	TRÆKFJEDRE 0,6X6,0X25	25	6,0	0,6
BC 03454-15	TRÆKFJEDRE 0,6X5,0X50	50	5,0	0,6
BC 03454-500	TRÆKFJEDRE 0,6X5,0X50	50	5	0,6
BC 03451-15	TRÆKFJEDRE 0,6X7,0X55	55	7,0	0,6
BC 03403-15	TRÆKFJEDRE 1,0X9,0X45	45	9,0	1,0
BC 03448-15	TRÆKFJEDRE 1,0X8,0X55	55	8,0	1,0
BC 03406-10	TRÆKFJEDRE 1,0X11,0X55	55	11,0	1,0
BC 03439-10	TRÆKFJEDRE 1,0X10,0X60	60	10,0	1,0
BC 03445-15	TRÆKFJEDRE 1,0X8,0X70	70	8,0	1,0
BC 03436-10	TRÆKFJEDRE 1,0X11,0X70	70	11,0	1,0
BC 03436-500	TRÆKFJEDRE 1,0X11,0X70	70	11	1
BC 03409-10	TRÆKFJEDRE 1,0X9,0X75	75	9,0	1,0
BC 03418-10	TRÆKFJEDRE 1,0X12,0X85	85	12,0	1,0
BC 03442-15	TRÆKFJEDRE 1,0X7,0X90	90	7,0	1,0
BC 03433-10	TRÆKFJEDRE 1,0X9,0X100	100	9,0	1,0
BC 03421-10	TRÆKFJEDRE 1,0X10,0X105	105	10,0	1,0
BC 03430-10	TRÆKFJEDRE 1,0X11,0X130	130	11,0	1,0
BC 03401-15	TRÆKFJEDRE 1,3X7,0X25	25	7,0	1,3
BC 03415-10	TRÆKFJEDRE 1,3X11,0X55	55	11,0	1,3
BC 03412-10	TRÆKFJEDRE 1,5X12,5X65	65	12,5	1,5
BC 03427-10	TRÆKFJEDRE 1,5X12,5X75	75	12,5	1,5
BC 03424-10	TRÆKFJEDRE 1,5X12,5X110	110	12,5	1,5

Leveres også som sortiment,
BC SORT P4040 - se side 1.2

Trykfjedre



Best.nr.	Tekst	Længde	Udv. diameter	Tråddiameter
BC 03501-15	TRYKFJEDRE 0,8X8,0X42	42	8,0	0,8
BC 03501-100	TRYKFJEDRE 0,8X8,0X42	42	8	0,8
BC 03512-15	TRYKFJEDRE 1,0X10,0X32	32	10,0	1,0
BC 03503-10	TRYKFJEDRE 1,0X15,0X32	32	15,0	1,0
BC 03524-15	TRYKFJEDRE 1,0X12,0X35	35	12,0	1,0
BC 03536-15	TRYKFJEDRE 1,0X10,0X40	40	10,0	1,0
BC 03527-10	TRYKFJEDRE 1,0X12,0X60	60	12,0	1,0
BC 03515-10	TRYKFJEDRE 1,0X15,0X65	65	15,0	1,0
BC 03506-15	TRYKFJEDRE 1,5X15,0X28	28	15,0	1,5
BC 03542-15	TRYKFJEDRE 1,5X12,0X35	35	12,0	1,5
BC 03539-15	TRYKFJEDRE 1,5X10,0X45	45	10,0	1,5
BC 03533-10	TRYKFJEDRE 1,5X15,0X45	45	15,0	1,5
BC 03533-500	TRYKFJEDRE 1,5X15,0X45	45	15	1,5
BC 03518-10	TRYKFJEDRE 1,5X10,0X55	55	10,0	1,5
BC 03530-10	TRYKFJEDRE 1,5X12,0X55	55	12,0	1,5
BC 03509-10	TRYKFJEDRE 1,5X15,0X55	55	15,0	1,5
BC 03545-10	TRYKFJEDRE 1,5X15,0X55	55	15,0	1,5
BC 03545-100	TRYKFJEDRE 1,5X15,0X55	55	15	1,5
BC 03521-10	TRYKFJEDRE 1,5X15,0X65	65	15,0	1,5

Leveres også som sortiment,
BC SORT P4030 - se side 1.2

O-ring metrisk mål
Materiale: Nitril gummi
Elasticitet: Max. 5%.
Varmebestandig:
÷35°C-+100°C
70 shore



Best.nr.	Tekst	Antal pr. pk.	Indvendig dia. x tykkelse i mm
BC 03003-25	O-RINGE 3,0X2,0	25	3,0 x 2,0
BC 03006-25	O-RINGE 4,0X2,0	25	4,0 x 2,0
BC 03009-25	O-RINGE 5,0X2,0	25	5,0 x 2,0
BC 03009-1000	O-RINGE 5,0X2,0	1000	5,0 x 2,0
BC 03012-25	O-RINGE 6,0X2,0	25	6,0 x 2,0
BC 03015-25	O-RINGE 7,0X2,0	25	7,0 x 2,0
BC 03018-25	O-RINGE 8,0X2,0	25	8,0 x 2,0
BC 03021-25	O-RINGE 10,0X2,0	25	10,0 x 2,0
BC 03024-25	O-RINGE 12,0X2,0	25	12,0 x 2,0
BC 03027-25	O-RINGE 10,0X2,5	25	10,0 x 2,5
BC 03030-25	O-RINGE 12,0X2,5	25	12,0 x 2,5
BC 03033-25	O-RINGE 14,0X2,5	25	14,0 x 2,5
BC 03036-25	O-RINGE 15,0X2,5	25	15,0 x 2,5
BC 03039-25	O-RINGE 17,0X2,5	25	17,0 x 2,5
BC 03042-25	O-RINGE 19,0X2,5	25	19,0 x 2,5
BC 03045-25	O-RINGE 18,0X3,0	25	18,0 x 3,0
BC 03048-25	O-RINGE 20,0X3,0	25	20,0 x 3,0
BC 03048-500	O-RINGE 20,0X3,0	500	20,0 x 3,0
BC 03051-25	O-RINGE 22,0X3,0	25	22,0 x 3,0
BC 03054-25	O-RINGE 24,0X3,0	25	24,0 x 3,0

Leveres også som sortiment,
BC SORT P4070 - se side 1.3

O-ring tomme mål
Materiale: Nitril gummi
Elasticitet: Max. 5%
Varmebestandig:
÷35°C - +100°C
70 shore



Best.nr.	Tekst	Antal pr. pk.	Indvendig dia. x tykkelse i mm
BC 03103-15	O-RINGE 5,28X1,78	15	5,28 x 1,78
BC 03106-15	O-RINGE 6,07X1,78	15	6,07 x 1,78
BC 03109-15	O-RINGE 7,66X1,78	15	7,66 x 1,78
BC 03112-15	O-RINGE 9,25X1,78	15	9,25 x 1,78
BC 03115-15	O-RINGE 10,78X2,62	15	10,78 x 2,62
BC 03118-15	O-RINGE 12,37X2,62	15	12,37 x 2,62
BC 03121-15	O-RINGE 13,95X2,62	15	13,95 x 2,62
BC 03124-15	O-RINGE 15,54X2,62	15	15,54 x 2,62
BC 03127-15	O-RINGE 17,13X2,62	15	17,13 x 2,62
BC 03130-15	O-RINGE 18,72X2,62	15	18,72 x 2,62
BC 03133-15	O-RINGE 20,22X3,53	15	20,22 x 3,53
BC 03136-15	O-RINGE 23,40X3,53	15	23,40 x 3,53
BC 03139-15	O-RINGE 25,00X3,53	15	25,00 x 3,53
BC 03142-15	O-RINGE 26,57X3,53	15	26,57 x 3,53
BC 03145-15	O-RINGE 28,17X3,53	15	28,17 x 3,53
BC 03148-15	O-RINGE 31,34X3,53	15	31,34 x 3,53
BC 03151-15	O-RINGE 34,52X3,53	15	34,52 x 3,53
BC 03154-15	O-RINGE 36,10X3,53	15	36,10 x 3,53

Leveres også som sortiment,
BC SORT P4060 - se side 1.3

Kobberringe med
asbestfrit indlæg



Fyldtætning, varmebestandig
ind til ca. 1100°C.

Best.nr.	Tekst	Antal pr. pk.	Størrelse
BC 03202-25	KOBBERRINGE 6X10X1,5	25	6 x 10 x 1,5
BC 03204-25	KOBBERRINGE 6X12X1,5	25	6 x 12 x 1,5
BC 03205-25	KOBBERRINGE 8X12X1,5	25	8 x 12 x 1,5
BC 03207-25	KOBBERRINGE 8X14X1,5	25	8 x 14 x 1,5
BC 03208-25	KOBBERRINGE 10X16X1,5	25	10 x 16 x 1,5
BC 03210-25	KOBBERRINGE 12X16X2	25	12 x 16 x 2,0
BC 03211-25	KOBBERRINGE 12X18X2	25	12 x 18 x 2,0
BC 03212-25	KOBBERRINGE 14X22X2	25	14 x 22 x 2,0
BC 03213-25	KOBBERRINGE 14X18X2	25	14 x 18 x 2,0
BC 03214-25	KOBBERRINGE 14X20X2	25	14 x 20 x 2,0
BC 03214-1000	KOBBERRINGE 14X20X2	1000	14 x 20 x 2,0
BC 03215-25	KOBBERRINGE 16X20X2	25	16 x 20 x 2,0
BC 03216-25	KOBBERRINGE 16X22X2	25	16 x 22 x 2,0
BC 03217-25	KOBBERRINGE 16X24X2	25	16 x 24 x 2,0
BC 03218-25	KOBBERRINGE 18X24X2	25	18 x 24 x 2,0
BC 03219-25	KOBBERRINGE 20X26X2	25	20 x 26 x 2,0
BC 03220-25	KOBBERRINGE 22X27X2	25	22 x 27 x 2,0
BC 03220-1000	KOBBERRINGE 22X27X2	1000	22 x 27 x 2,0
BC 03221-25	KOBBERRINGE 24X32X2,5	25	24 x 32 x 2,5
BC 03222-25	KOBBERRINGE 26X32X2,5	25	26 x 32 x 2,5
BC 03223-25	KOBBERRINGE 30X36X2,5	25	30 x 36 x 2,5

Leveres også som sortiment,
BC SORT P4170 - se side 1.5

Kobberskiver
Fortsætter side 2.37



Fladtætning, varmebestandig ind til ca. 900°C.

Best.nr.	Tekst	Antal pr. pk.	Størrelse
BC 36040810-25	KOBBERSKIVE 4X8X1	25	4 x 8 x 1,0
BC 36050910-25	KOBBERSKIVE 5X9X1	25	5 x 9 x 1,0
BC 36051210-25	KOBBERSKIVE 5X12X1	25	5 x 12 x 1,0
BC 36061010-25	KOBBERSKIVE 6X10X1	25	6 x 10 x 1,0
BC 36061010-100	KOBBERSKIVE 6X10X1	100	6 x 10 x 1,0
BC 36061210-25	KOBBERSKIVE 6X12X1	25	6 x 12 x 1,0
BC 36071310-25	KOBBERSKIVE 7X13X1	25	7 x 13 x 1,0
BC 36081210-25	KOBBERSKIVE 8X12X1	25	8 x 12 x 1,0
BC 36081210-100	KOBBERSKIVE 8X12X1	100	8 x 12 x 1,0
BC 36081210-1000	KOBBERSKIVE 8X12X1	1000	8 x 12 x 1,0
BC 36081410-25	KOBBERSKIVE 8X14X1	25	8 x 14 x 1,0
BC 36081410-100	KOBBERSKIVE 8X14X1	100	8 x 14 x 1,0
BC 36091510-100	KOBBERSKIVE 9X15X1	100	9 x 15 x 1,0
BC 36092010-25	KOBBERSKIVE 9X20X1	25	9 x 20 x 1,0
BC 36101410-25	KOBBERSKIVE 10X14X1	25	10 x 14 x 1,0
BC 36101410-100	KOBBERSKIVE 10X14X1	100	10 x 14 x 1,0
BC 36101610-25	KOBBERSKIVE 10X16X1	25	10 x 16 x 1,0
BC 36101615-25	KOBBERSKIVE 10X16X1,5	25	10 x 16 x 1,5
BC 36101610-100	KOBBERSKIVE 10X16X1	100	10 x 16 x 1,0
BC 36101810-100	KOBBERSKIVE 10X18X1	100	10 x 18 x 1,0
BC 36101815-25	KOBBERSKIVE 10X18X1,5	25	10 x 18 x 1,5
BC 36101815-100	KOBBERSKIVE 10X18X1,5	100	10 x 18 x 1,5
BC 36102120-25	KOBBERSKIVE 10X21X2,0	25	10 x 21 x 2,0
BC 36102120-100	KOBBERSKIVE 10X21X2,0	100	10 x 21 x 2,0
BC 36111710-25	KOBBERSKIVE 11X17X1	25	11 x 17 x 1,0
BC 36121615-25	KOBBERSKIVE 12X16X1,5	25	12 x 16 x 1,5
BC 36121615-100	KOBBERSKIVE 12X16X1,5	100	12 x 16 x 1,5
BC 36121715-25	KOBBERSKIVE 12X17X1,5	25	12 x 17 x 1,5
BC 36121810-100	KOBBERSKIVE 12X18X1,0	100	12 x 18 x 1,0
BC 36121815-25	KOBBERSKIVE 12X18X1,5	25	12 x 18 x 1,5
BC 36121815-100	KOBBERSKIVE 12X18X1,5	100	12 x 18 x 1,5
BC 36121815-1000	KOBBERSKIVE 12X18X1,5	1000	12 x 18 x 1,5
BC 36122015-100	KOBBERSKIVE 12X20X1,5	100	12 x 20 x 1,5
BC 36131815-25	KOBBERSKIVE 13X18X1,5	25	13 x 18 x 1,5
BC 36131815-100	KOBBERSKIVE 13X18X1,5	100	13 x 18 x 1,5
BC 36131815-500	KOBBERSKIVE 13X18X1,5	500	13 x 18 x 1,5
BC 36131815-1000	KOBBERSKIVE 13X18X1,5	1000	13 x 18 x 1,5
BC 36141815-25	KOBBERSKIVE 14X18X1,5	25	14 x 18 x 1,5
BC 36141815-100	KOBBERSKIVE 14X18X1,5	100	14 x 18 x 1,5
BC 36141815-1000	KOBBERSKIVE 14X18X1,5	1000	14 x 18 x 1,5
BC 36141910-100	KOBBERSKIVE 14X19X1,0	100	14 x 19 x 1,0
BC 36142015-25	KOBBERSKIVE 14X20X1,5	25	14 x 20 x 1,5
BC 36142015-100	KOBBERSKIVE 14X20X1,5	100	14 x 20 x 1,5
BC 36142015-500	KOBBERSKIVE 14X20X1,5	500	14 x 20 x 1,5
BC 36142215-100	KOBBERSKIVE 14X22X1,5	100	14 x 22 x 1,5
BC 36151915-25	KOBBERSKIVE 15X19X1,5	25	15 x 19 x 1,5
BC 36152410-100	KOBBERSKIVE 15X24X1,0	100	15 x 24 x 1,0
BC 36162015-25	KOBBERSKIVE 16X20X1,5	25	16 x 20 x 1,5
BC 36162015-100	KOBBERSKIVE 16X20X1,5	100	16 x 20 x 1,5
BC 36162215-25	KOBBERSKIVE 16X22X1,5	25	16 x 22 x 1,5
BC 36162215-100	KOBBERSKIVE 16X22X1,5	100	16 x 22 x 1,5

Kobberskiver
Fortsat fra side 2.36



Best.nr.	Tekst	Antal pr. pk.	Størrelse
BC 36162415-25	KOBBERSKIVE 16X24X1,5	25	16 x 24 x 1,5
BC 36172115-100	KOBBERSKIVE 17X21X1,5	100	17 x 21 x 1,5
BC 36172315-25	KOBBERSKIVE 17X23X1,5	25	17 x 23 x 1,5
BC 36182215-25	KOBBERSKIVE 18X22X1,5	25	18 x 22 x 1,5
BC 36182415-25	KOBBERSKIVE 18X24X1,5	25	18 x 24 x 1,5
BC 36182415-100	KOBBERSKIVE 18X24X1,5	100	18 x 24 x 1,5
BC 36182615-10	KOBBERSKIVE 18X26X1,5	10	18 x 26 x 1,5
BC 36192515-25	KOBBERSKIVE 19X25X1,5	25	19 x 25 x 1,5
BC 36202615-25	KOBBERSKIVE 20X26X1,5	25	20 x 26 x 1,5
BC 36202615-100	KOBBERSKIVE 20X26X1,5	100	20 x 26 x 1,5
BC 36212615-25	KOBBERSKIVE 21X26X1,5	25	21 x 26 x 1,5
BC 36212815-25	KOBBERSKIVE 21X28X1,5	25	21 x 28 x 1,5
BC 36222715-25	KOBBERSKIVE 22X27X1,5	25	22 x 27 x 1,5
BC 36222915-25	KOBBERSKIVE 22X29X1,5	25	22 x 29 x 1,5
BC 36222915-100	KOBBERSKIVE 22X29X1,5	100	22 x 29 x 1,5
BC 36243020-25	KOBBERSKIVE 24X30X2,0	25	24 x 30 x 2,0
BC 36243220-25	KOBBERSKIVE 24X32X2	25	24 x 32 x 2,0
BC 36263120-25	KOBBERSKIVE 26X31X2	25	26 x 31 x 2,0
BC 36263120-100	KOBBERSKIVE 26X31X2	100	26 x 31 x 2,0
BC 36263420-25	KOBBERSKIVE 26X34X2	25	26 x 34 x 2,0
BC 36273220-25	KOBBERSKIVE 27X32X2	25	27 x 32 x 2,0
BC 36273220-500	KOBBERSKIVE 27X32X2	500	27 x 32 x 2,0
BC 36283420-25	KOBBERSKIVE 28X34X2	25	28 x 34 x 2,0
BC 36303620-25	KOBBERSKIVE 30X36X2,0	25	30 x 36 x 2,0

Leveres også som sortiment,
BC SORT P4590
BC SORT P4020
-se side 1.18. og 1.1

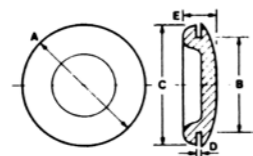
Nylonskiver



Best.nr.	Tekst	Antal pr. pk.	Størrelse
BC 03270-25	NYLONSKIVE 14X22	25	14 x 22 x 2,0
BC 03271-25	NYLONSKIVE 12X20	25	13 x 20,5 x 2,0

Leveres også som sortiment,
BC SORT P4020 - se side 1.1

Karosseripropper-sort
PVC til afdækning af
huller i metalplader
- se også Unipress
blændprop (side 2.42)



Best.nr.	Tekst	Antal pr. pk.	A	B	C	D	E
BC 04050-50	KARROS.PROPPER Ø 6,4 MM	50	8	6,4	8	1,6	4,75
BC 04051-50	KARROS.PROPPER Ø 8,0 MM	50	14,2	8	11	1,6	5,5
BC 04052-50	KARROS.PROPPER Ø 9,5 MM	50	16	9,5	12,7	1,6	7
BC 04053-50	KARROS.PROPPER Ø 12,7 MM	50	19	12,7	16	1,6	7
BC 04054-25	KARROS.PROPPER Ø 16,0 MM	25	22	16	19	1,6	8
BC 04055-25	KARROS.PROPPER Ø 19,0 MM	25	25	19	22	1,6	8
BC 04056-10	KARROS.PROPPER Ø 22,0 MM	10	28,5	22	27	1,6	9,5
BC 04057-10	KARROS.PROPPER Ø 25,0 MM	10	32	25	28,5	1,6	8,7

Leveres også som sortiment,
BC SORT P4200 - se side 1.6

Karosseri
propper pvc



Best.nr.	Tekst	Antal pr. pk.	Størrelse
BC 4080-100	PVC.PROP T/UNDERV. BEH.Ø8MM	100	8 MM HUL
BC 4080-500	PVC.PROP T/UNDERV. BEH.Ø8MM	500	8 MM HUL
BC 4080-5000	PVC.PROP T/UNDERV. BEH.Ø8MM	5000	8 MM HUL
BC 4100-100	PVC.PROP T/UNDERV. BEH.Ø10MM	100	10 MM HUL
BC 4100-500	PVC.PROP T/UNDERV. BEH.Ø10MM	500	10 MM HUL
BC 4100-5000	PVC.PROP T/UNDERV. BEH.Ø10MM	5000	10 MM HUL

Leveres også som sortiment,
BC SORT P4200
BC SORT P4700
- se side 1.6 og 1.22

Røde plastpropper



Best.nr.	Tekst	Antal pr. pk.	Størrelse
BC 4204-50	RØDE PROPPER 5 MM HUL	50	5 MM HUL
BC 4205-50	RØDE PROPPER 6 MM HUL	50	6 MM HUL
BC 4206-50	RØDE PROPPER 7 MM HUL	50	7 MM HUL
BC 4207-50	RØDE PROPPER 8 MM HUL	50	8 MM HUL
BC 4208-25	RØDE PROPPER 9 MM HUL	25	9 MM HUL
BC 4209-25	RØDE PROPPER 10 MM HUL	25	10 MM HUL
BC 4210-25	RØDE PROPPER 11 MM HUL	25	11 MM HUL
BC 4211-25	RØDE PROPPER 12 MM HUL	25	12 MM HUL
BC 4212-20	RØDE PROPPER 13 MM HUL	25	13 MM HUL
BC 4213-20	RØDE PROPPER 14 MM HUL	20	14 MM HUL
BC 4214-20	RØDE PROPPER 15 MM HUL	20	15 MM HUL
BC 4215-20	RØDE PROPPER 16 MM HUL	20	16 MM HUL
BC 4216-10	RØDE PROPPER 18 MM HUL	10	18 MM HUL
BC 4217-10	RØDE PROPPER 19 MM HUL	10	19 MM HUL

Leveres også som sortiment,
BC SORT P4580 - se side 1.18

Aluminiumskiver



Fladtætning, varmebestandig
indtil ca. 300°C.

Best.nr.	Tekst	Antal pr. pk.	Størrelse
BC 03240-25	ALU.SKIVER 5X9X1	25	5 x 9 x 1,0
BC 03241-25	ALU.SKIVER 6X10X1	25	6 x 10 x 1,0
BC 03242-25	ALU.SKIVER 6X12X1	25	6 x 12 x 1,0
BC 03243-25	ALU.SKIVER 8X12X1	25	8 x 12 x 1,0
BC 03244-25	ALU.SKIVER 8X14X1	25	8 x 14 x 1,0
BC 03245-25	ALU.SKIVER 10X14X1	25	10 x 14 x 1,0
BC 03246-25	ALU.SKIVER 10X16X1,5	25	10 x 16 x 1,5
BC 03239-25	ALU.SKIVER 12X16X1,5	25	12 x 16 x 1,5
BC 03247-25	ALU.SKIVER 12X18X1,5	25	12 x 18 x 1,5
BC 03248-25	ALU.SKIVER 14X18X1,5	25	14 x 18 x 1,5
BC 03249-25	ALU.SKIVER 14X20X1,5	25	14 x 20 x 1,5
BC 03249-1000	ALU.SKIVER 14X20X1,5	1000	14 x 20 x 1,5
BC 03258-25	ALU.SKIVER 16X20X1,5	25	16 x 20 x 1,5
BC 03250-25	ALU.SKIVER 16X22X1,5	25	16 x 22 x 1,5
BC 03251-25	ALU.SKIVER 18X24X1,5	25	18 x 24 x 1,5
BC 03251-1000	ALU.SKIVER 18X24X1,5	1000	18 x 24 x 1,5
BC 03252-25	ALU.SKIVER 20X26X1,5	25	20 x 26 x 1,5
BC 03253-25	ALU.SKIVER 22X27X1,5	25	22 x 27 x 1,5
BC 03254-25	ALU.SKIVER 22X29X1,5	25	22 x 29 x 1,5
BC 03255-25	ALU.SKIVER 24X30X2	25	24 x 30 x 2,0
BC 03256-25	ALU.SKIVER 26X32X2	25	26 x 32 x 2,0
BC 03257-25	ALU.SKIVER 30X36X2	25	30 x 36 x 2,0

Leveres også som sortiment,
BC SORT P4180
BC SORT P4020
- se side 1.6 og 1.1

Fibertætningskiver
DIN 7603 - Form A
Fortsætter side 2.40



Fladtætning, varmebestandig
ind til ca. 90°C.

Best.nr.	Tekst	Antal pr. pk.	Størrelse
BC 03301-25	FIBER-TÆTN. SKIVER 5X9	25	5,0 x 9 x 1,0
BC 03301-1000	FIBER-TÆTN. SKIVER 5X9	1000	5,0 x 9 x 1,0
BC 03303-25	FIBER-TÆTN. SKIVER 6X10	25	6,0 x 10 x 1,0
BC 03303-1000	FIBER-TÆTN. SKIVER 6X10	1000	6,0 x 10 x 1,0
BC 03306-25	FIBER-TÆTN. SKIVER 8X12	25	8,0 x 12 x 1,0
BC 03306-1000	FIBER-TÆTN. SKIVER 8X12	1000	8,0 x 12 x 1,0
BC 03309-25	FIBER-TÆTN. SKIVER 8X14	25	8,0 x 14 x 1,0
BC 03306-25	FIBER-TÆTN. SKIVER 8X12	25	8,0 x 12 x 1,0
BC 03309-25	FIBER-TÆTN. SKIVER 8X14	25	8,0 x 14 x 1,0
BC 03312-25	FIBER-TÆTN. SKIVER 10X14	25	10,0 x 14 x 1,0
BC 03315-25	FIBER-TÆTN. SKIVER 10X16	25	10,0 x 16 x 1,0
BC 03315-1000	FIBER-TÆTN. SKIVER 10X16	1000	10,0 x 16 x 1,0
BC 03318-25	FIBER-TÆTN. SKIVER 12X16	25	12,0 x 16 x 1,5
BC 03321-25	FIBER-TÆTN. SKIVER 12,2X19	25	12,2 x 19 x 1,5
BC 03321-1000	FIBER-TÆTN. SKIVER 12,2X19	1000	12,2 x 19 x 1,5
BC 03322-25	FIBER-TÆTN. SKIVER 12X20	25	12,0 x 20 x 1,5
BC 03324-25	FIBER-TÆTN. SKIVER 14X18	25	14,0 x 18 x 1,5
BC 03325-25	FIBER-TÆTN. SKIVER 14X20	25	14,0 x 20 x 1,5
BC 03327-25	FIBER-TÆTN. SKIVER 14,2X24	25	14,2 x 24 x 1,5
BC 03327-1000	FIBER-TÆTN. SKIVER 14,2X24	1000	14,2 x 24 x 1,5

**Fibertætningskiver
DIN 7603 - Form A**
Fortsat fra side 2.39



Best.nr.	Tekst	Antal pr. pk.	Størrelse
BC 03330-25	FIBER-TÆTN. SKIVER 16X22	25	16,0 x 22 x 1,5
BC 03333-25	FIBER-TÆTN. SKIVER 18X24	25	18,0 x 24 x 1,5
BC 03336-25	FIBER-TÆTN. SKIVER 20X26	25	20,0 x 26 x 1,5
BC 03339-25	FIBER-TÆTN. SKIVER 22X27	25	22,0 x 27 x 1,5
BC 03342-25	FIBER-TÆTN. SKIVER 24X30	25	24,0 x 30 x 2,0
BC 03345-25	FIBER-TÆTN. SKIVER 26X32	25	26,0 x 32 x 2,0
BC 03348-25	FIBER-TÆTN. SKIVER 28X34	25	28,0 x 34 x 2,0
BC 03351-25	FIBER-TÆTN. SKIVER 30X36	25	30,0 x 36 x 2,0

Leveres også som sortiment,
BC SORT P4010 - se side 1.1

**Selvcentrende
stål/gummi pakninger**



Best.nr.	Tekst	Antal pr. pk.	Størrelse
BC 03280-10	PAKNING STÅL/GUMMI 4X8X1	10	4 x 8 x 1,0
BC 03281-10	PAKNING STÅL/GUMMI 5X9X1	10	5 x 9 x 1,0
BC 03282-10	PAKNING STÅL/GUMMI 6X10X1	10	6 x 10 x 1,0
BC 03283-10	PAKNING STÅL/GUMMI 8X14X1	10	8 x 14 x 1,0
BC 03284-10	PAKNING STÅL/GUMMI 10X17X1,5	10	10 x 17 x 1,5
BC 03285-10	PAKNING STÅL/GUMMI 12X19X1,5	10	12 x 19 x 1,5
BC 03292-10	PAKNING STÅL/GUMMI 13X24X1,6	10	13 x 24 x 1,6
BC 03292-100	PAKNING STÅL/GUMMI 13X24X1,6	100	13 x 24 x 1,6
BC 03286-10	PAKNING STÅL/GUMMI 14X22X1,5	10	14 x 22 x 1,5
BC 03286-100	PAKNING STÅL/GUMMI 14X22X1,5	100	14 x 22 x 1,5
BC 03287-10	PAKNING STÅL/GUMMI 16X24X1,5	10	16 x 24 x 1,5
BC 03288-10	PAKNING STÅL/GUMMI 18X27X1,5	10	18 x 27 x 1,5
BC 03289-10	PAKNING STÅL/GUMMI 20X30X2	10	20 x 30 x 2,0
BC 03290-10	PAKNING STÅL/GUMMI 22X32X2	10	22 x 32 x 2,0
BC 03291-10	PAKNING STÅL/GUMMI 24X36X2	10	24 x 36 x 2,0

Leveres også som sortiment,
BC SORT P4430 - se side 1.13

**Hesteskolåse DIN 6799
Låseskiver for aksler**



Best.nr.	Tekst	Antal pr. pk.	Dim. mm
BC 2502000-100	HESTESKOLÅS 2,3 MM	100	2,3
BC 2503000-100	HESTESKOLÅS 3,2 MM	100	3,2
BC 2504000-100	HESTESKOLÅS 4,0 MM	100	4,0
BC 2505000-100	HESTESKOLÅS 5,0 MM	100	5,0
BC 2506000-100	HESTESKOLÅS 6,0 MM	100	6,0
BC 2507000-100	HESTESKOLÅS 7,0 MM	100	7,0
BC 2508000-100	HESTESKOLÅS 8,0 MM	100	8,0
BC 2509000-100	HESTESKOLÅS 9,0 MM	100	9,0
BC 2510000-50	HESTESKOLÅS 10,0 MM	50	10,0
BC 2512000-50	HESTESKOLÅS 12,0 MM	50	12,0
BC 2515000-50	HESTESKOLÅS 15,0 MM	50	15,0
BC 2519000-50	HESTESKOLÅS 19,0 MM	50	19,0

Leveres også som sortiment,
BC SORT P4100 - se side 1.4

**Udvendige låseringe
DIN 471**



Best.nr.	Tekst	Antal pr. pk.	Dim. mm
BC 2605000-100	LÅSERING UDV. 5 MM	100	5,0
BC 2606000-100	LÅSERING UDV. 6 MM	100	6,0
BC 2608000-100	LÅSERING UDV. 8 MM	100	8,0
BC 2609000-100	LÅSERING UDV. 9 MM	100	9,0
BC 2610000-100	LÅSERING UDV. 10 MM	100	10,0
BC 2612000-100	LÅSERING UDV. 12 MM	100	12,0
BC 2614000-100	LÅSERING UDV. 14 MM	100	14,0
BC 2615000-50	LÅSERING UDV. 15 MM	50	15,0
BC 2616000-50	LÅSERING UDV. 16 MM	50	16,0
BC 2617000-50	LÅSERING UDV. 17 MM	50	17,0
BC 2618000-50	LÅSERING UDV. 18 MM	50	18,0
BC 2619000-50	LÅSERING UDV. 19 MM	50	19,0
BC 2620000-50	LÅSERING UDV. 20 MM	50	20,0
BC 2622000-50	LÅSERING UDV. 22 MM	50	22,0
BC 2624000-50	LÅSERING UDV. 24 MM	50	24,0
BC 2625000-50	LÅSERING UDV. 25 MM	50	25,0
BC 2626000-50	LÅSERING UDV. 26 MM	50	26,0
BC 2628000-50	LÅSERING UDV. 28 MM	50	28,0
BC 2630000-50	LÅSERING UDV. 30 MM	50	30,0
BC 2632000-50	LÅSERING UDV. 32 MM	50	32,0
BC 2635000-50	LÅSERING UDV. 35 MM	50	35,0

Leveres også som sortiment,
BC SORT P4110 - se side 1.4

**Indvendige låseringe
DIN 472**



Best.nr.	Tekst	Antal pr. pk.	Dim. mm
BC 2808000-100	LÅSERING INDV. 8 MM	100	8,0
BC 2809000-100	LÅSERING INDV. 9 MM	100	9,0
BC 2810000-100	LÅSERING INDV. 10 MM	100	10,0
BC 2811000-100	LÅSERING INDV. 11 MM	100	11,0
BC 2812000-100	LÅSERING INDV. 12 MM	100	12,0
BC 2813000-100	LÅSERING INDV. 13 MM	100	13,0
BC 2814000-100	LÅSERING INDV. 14 MM	100	14,0
BC 2815000-100	LÅSERING INDV. 15 MM	100	15,0
BC 2816000-100	LÅSERING INDV. 16 MM	100	16,0
BC 2817000-100	LÅSERING INDV. 17 MM	100	17,0
BC 2818000-100	LÅSERING INDV. 18 MM	100	18,0
BC 2819000-50	LÅSERING INDV. 19 MM	50	19,0
BC 2820000-50	LÅSERING INDV. 20 MM	50	20,0
BC 2822000-50	LÅSERING INDV. 22 MM	50	22,0
BC 2824000-50	LÅSERING INDV. 24 MM	50	24,0
BC 2825000-50	LÅSERING INDV. 25 MM	50	25,0
BC 2826000-50	LÅSERING INDV. 26 MM	50	26,0
BC 2828000-50	LÅSERING INDV. 28 MM	50	28,0
BC 2830000-50	LÅSERING INDV. 30 MM	50	30,0
BC 2832000-50	LÅSERING INDV. 32 MM	50	32,0
BC 2834000-50	LÅSERING INDV. 34 MM	50	34,0
BC 2835000-50	LÅSERING INDV. 35 MM	50	35,0

Leveres også som sortiment,
BC SORT P4120 - se side 1.5

Runde låseskiver til aksler



Best.nr.	Tekst	Antal pr. pk.	d h 11	D max	H max	S	d 1	Antal slidse
BC 2702000-50	LÅSESKIVE 3 MM	50	3	9,7	1,3	0,2	2,70 - 2,80	4
BC 2703000-50	LÅSESKIVE 3,2 MM	50	3,2	9,7	1,3	0,2	2,90 - 3,00	4
BC 2704000-50	LÅSESKIVE 4 MM	50	4	11,5	1,3	0,2	3,65 - 3,75	5
BC 2705000-50	LÅSESKIVE 5 MM	50	5	11,5	1,3	0,2	4,65 - 4,75	6
BC 2706000-50	LÅSESKIVE 6 MM	50	6	15,3	1,3	0,25	5,55 - 5,70	6
BC 2708000-50	LÅSESKIVE 8 MM	50	8	15,3	1,3	0,25	7,50 - 7,65	6
BC 2710000-50	LÅSESKIVE 10 MM	50	10	18,5	2	0,3	9,60 - 9,75	6
BC 2712000-50	LÅSESKIVE 12 MM	50	12	25	2,4	0,4	11,45 - 11,60	6

Leveres også som sortiment, BC SORT P4210 - se side 1.7

Selvlåsende spændebånd. OE mont. af mange bilfab., da de kan give sig ved kulde/varme



Best.nr.	Tekst	Antal pr. pk.	Str. slange dia.
BC 2913000-10	SPÆNDEBÅND SELVLÅSENDE	10	12,7 - 14,2
BC 2914000-10	SPÆNDEBÅND SELVLÅSENDE	10	13,7 - 15,8
BC 2916000-10	SPÆNDEBÅND SELVLÅSENDE	10	15,7 - 17,5
BC 2917000-10	SPÆNDEBÅND SELVLÅSENDE	10	16,3 - 18,5
BC 2919000-10	SPÆNDEBÅND SELVLÅSENDE	10	18,3 - 20,2
BC 2920000-10	SPÆNDEBÅND SELVLÅSENDE	10	19,3 - 21,6
BC 2922000-10	SPÆNDEBÅND SELVLÅSENDE	10	21,3 - 24,2
BC 2923000-10	SPÆNDEBÅND SELVLÅSENDE	10	22,3 - 24,7
BC 2925000-5	SPÆNDEBÅND SELVLÅSENDE	5	24,0 - 26,8
BC 2926000-5	SPÆNDEBÅND SELVLÅSENDE	5	25,0 - 28,0
BC 2928000-5	SPÆNDEBÅND SELVLÅSENDE	5	27,0 - 30,2
BC 2929000-5	SPÆNDEBÅND SELVLÅSENDE	5	28,0 - 31,5
BC 2932000-5	SPÆNDEBÅND SELVLÅSENDE	5	31,0 - 34,5
BC 2935000-5	SPÆNDEBÅND SELVLÅSENDE	5	34,0 - 38,0
BC 2938000-5	SPÆNDEBÅND SELVLÅSENDE	5	37,0 - 41,5
BC 2940000-5	SPÆNDEBÅND SELVLÅSENDE	5	39,0 - 42,0
BC 2942000-5	SPÆNDEBÅND SELVLÅSENDE	5	40,5 - 44,5
BC 2944000-5	SPÆNDEBÅND SELVLÅSENDE	5	42,5 - 46,5
BC 2947000-5	SPÆNDEBÅND SELVLÅSENDE	5	45,5 - 50,0
BC 2950000-5	SPÆNDEBÅND SELVLÅSENDE	5	48,5 - 53,0
BC 2955000-5	SPÆNDEBÅND SELVLÅSENDE	5	53,5 - 58,0

Leveres også som sortiment, BC SORT P4460 - se side 1.14

Unipress blændprop. Universal blændprop af sort PVC til afdækning af div. huller. Presses i huller fra Ø: 9,5 - 30 mm.



Best.nr.	Tekst	Antal pr. pk.	Hoveddiameter	Hulstørrelse
BC 04065-10	BLÆNDPROP UNIPRES	10	16,7	9,5 - 13,5
BC 04066-10	BLÆNDPROP UNIPRES	10	24,8	14,0 - 21,0
BC 04067-10	BLÆNDPROP UNIPRES	10	34,8	22,0 - 30,0

Rustfri oetiker spændebånd



Best.nr.	Tekst	Antal pr. pk.	Str. slange dia.
BC 2901-10	RUSTFRI OETIKER SPÆNDEBÅND VIDDE 5.2-6.2	10	5.2-6.2 MM
BC 2902-10	RUSTFRI OETIKER SPÆNDEBÅND VIDDE 5.6-6.5	10	5.6-6.5 MM
BC 2903-10	RUSTFRI OETIKER SPÆNDEBÅND VIDDE 6.3-7.5	10	6.3-7.5 MM
BC 2904-10	RUSTFRI OETIKER SPÆNDEBÅND VIDDE 7.0-8.5	10	7.0-8.5 MM
BC 2905-10	RUSTFRI OETIKER SPÆNDEBÅND VIDDE 8.0-9.5	10	8.0-9.5 MM
BC 2906-10	RUSTFRI OETIKER SPÆNDEBÅND VIDDE 9.8-11.8	10	9.8-11.8 MM
BC 2907-10	RUSTFRI OETIKER SPÆNDEBÅND VIDDE 11.1-13.1	10	11.1-13.1 MM
BC 2908-10	RUSTFRI OETIKER SPÆNDEBÅND VIDDE 11.8-13.8	10	11.8-13.8 MM
BC 2909-10	RUSTFRI OETIKER SPÆNDEBÅND VIDDE 12.8-14.8	10	12.8-14.8 MM
BC 2910-10	RUSTFRI OETIKER SPÆNDEBÅND VIDDE 14.6-16.8	10	14.6-16.8 MM

Leveres også som sortiment, BC SORT P4710 - se side 1.23

Rustfri oetiker spændebånd
Fortsætter side 2.44



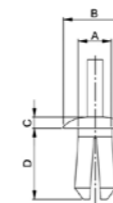
Best.nr.	Tekst	Antal pr. pk.	Str. slange dia.
BC 2908280-1	OETIKER SPÆNDEBÅND A2 10X0,8 24,8-28,0 MM	1	24,8-28,0 MM
BC 2908295-1	OETIKER SPÆNDEBÅND A2 10X0,8 26,4-29,6 MM	1	26,4-29,6 MM
BC 2908310-1	OETIKER SPÆNDEBÅND A2 10X0,8 27,8-31,0 MM	1	27,8-31,0 MM
BC 2908320-1	OETIKER SPÆNDEBÅND A2 10X0,8 28,8-32,0 MM	1	28,8-32,0 MM
BC 2908335-1	OETIKER SPÆNDEBÅND A2 10X0,8 30,3-33,5 MM	1	30,3-33,5 MM
BC 2908340-1	OETIKER SPÆNDEBÅND A2 10X0,8 31,4-34,6 MM	1	31,4-34,6 MM
BC 2908345-1	OETIKER SPÆNDEBÅND A2 10X0,8 31,4-34,6 MM	1	31,4-34,6 MM
BC 2908350-1	OETIKER SPÆNDEBÅND A2 10X0,8 31,8-35,0 MM	1	31,8-35,0 MM
BC 2908360-1	OETIKER SPÆNDEBÅND A2 10X0,8 32,8-36,0 MM	1	32,8-36,0 MM
BC 2908410-1	OETIKER SPÆNDEBÅND A2 10X0,8 37,8-41,0 MM	1	37,8-41,0 MM



**Rustfri
oetiker
spændebånd**
Fortsat fra side 2.43

Best.nr.	Tekst	Antal pr. pk.	Str. slange dia.
BC 2910775-1	OETIKER SPÆNDEBÅND A2 10X1 74,3-77,5 MM	1	74,3-77,5 MM
BC 2910835-1	OETIKER SPÆNDEBÅND A2 10X1 80,3-83,5 MM	1	80,3-83,5 MM
BC 2910845-1	OETIKER SPÆNDEBÅND A2 10X1 81,3-84,5 MM	1	81,3-84,5 MM
BC 2910855-1	OETIKER SPÆNDEBÅND A2 10X1 82,5-85,5 MM	1	82,5-85,5 MM
BC 2910875-1	OETIKER SPÆNDEBÅND A2 10X1 84,3-87,5 MM	1	84,3-87,5 MM
BC 2910910-1	OETIKER SPÆNDEBÅND A2 10X1 87,8-91,0 MM	1	87,8-91,0 MM
BC 2910925-1	OETIKER SPÆNDEBÅND A2 10X1 89,3-92,5 MM	1	89,3-92,5 MM
BC 2910955-1	OETIKER SPÆNDEBÅND A2 10X1 92,3-95,5 MM	1	92,3-95,5 MM
BC 29101025-1	OETIKER SPÆNDEBÅND A2 10X1 99,3-102,5 MM	1	99,3-102,5 MM
BC 29101070-1	OETIKER SPÆNDEBÅND A2 10X1 103,8-107,0 MM	1	103,8-107,0 MM
BC 29101105-1	OETIKER SPÆNDEBÅND A2 10X1 107,3-110,5 MM	1	107,3-110,5 MM

Splitnitter

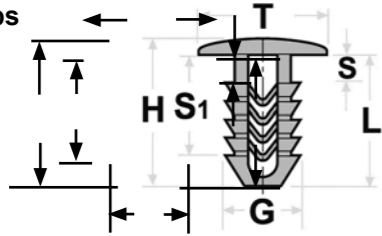


Best.nr.	Hulstr.	Pladetykkelse	A	B	C	D	Farve
BC 3351-10	3,5	2,0-5,0	3,5	8,0	2,2	8,2	SORT
BC 1053-25	3,5-3,9	1,6-4,5	3,5	8,0	2,0	7,0	SORT
BC 1053-1000	3,5-3,9	1,6-4,5	3,5	8	2	7	SORT
BC 3212-25	3,8-4,0	2,5-5,0	3,8	8,0	2,0	7,0	SORT
BC 2134-25	5,0-5,3	2,0-5,0	5,0	9,0	2,3	7,5	SORT
BC 3004-25	5,0-5,9	3,0-8,0	5,0	10,0	2,0	11,4	SORT
BC 3327-10	5,5	2,0-7,5	5,5	16,0	2,0	11,0	SORT
BC 2268-25	5,5-6,4	2,5-7,0	5,5	16,0	2,0	11,0	SORT
BC 2268-500	5,5-6,4	2,5-7,0	5,5	16	2	11	SORT
BC 3151-25	5,9-7,1	2,0-8,0	5,8	10,0	2,0	11,4	SORT
BC 3313-10	6,0	2,0-12,0	6,0	16,0	2,5	14,0	SORT
BC 3098-25	6,2	2,5-7,5	6,2	11,0	2,0	10,0	SORT
BC 3071-25	6,5	1,5-12,0	6,5	20,0	2,5	15,5	SORT
BC 2289-10	7,5	4,0-12,0	7,5	18,0	2,5	17,0	SORT
BC 2270-25	7,8	OP TIL 5,6	7,8	16,0	2,0	10,6	SORT
BC 2270-500	7,8	OP TIL 5,6	7,8	16	2	10,6	SORT
BC 2270-1000	7,8	OP TIL 5,6	7,8	16	2	10,6	SORT
BC 2130-25	7,9-8,5	4,0-7,0	7,9	16,0	2,0	12,0	SORT
BC 2130-500	7,9-8,5	4,0-7,0	7,9	16	2	12	SORT
BC 3177-25	8,0	5,0-10,0	8,0	13,0	3,4	15,5	SORT
BC 3307-10	8,0	1,5-6,0	8,0	16,0	2,0	11,0	SORT
BC 3342-10	8,0	1,5-8,0	8,0	16,0	2,5	11,5	SORT
BC 3024-25	8,0-8,4	4,0-8,0	8	22,0	3,0	13,0	SORT
BC 1058-25	8,5	3,0-7,0	8,5	12,5	1,5	11,0	GRA
BC 2291-10	9,0	5,0-8,0	9,0	16,0	2,5	14,0	SORT
BC 3003-25	9,0	2,0-5,5	9,0	12X17	3,0	9,5	SORT
BC 3211-25	4,5-5,3	OP TIL 7,0		12	1,5	11,2	SORT
BC 3208-10	6,2-6,3	OP TIL 10,0		17	1,6	15,2	SORT
BC 3057-25	6,3-6,9	OP TIL 7,0		16,3	1,6	11,3	SORT
BC 2118-25	5,9X5,6	OP TIL 7,0		7X10,2	2,4	15	SORT



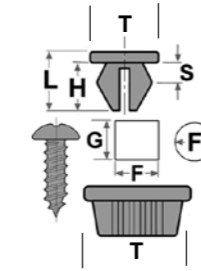
Best.nr. BC 3383-100
Sort 5 mm løs stift til BC 2130-25

Beklædningsclips



Best.nr.	Hulstr.	T	L	H	G	S1	S	Farve
BC 3091-25	5,0	12,0	13,5	15,0	7,0	7,0	4,0	SORT
BC 3248-25	6,0	18,5	12,0	13,5	7,0	7,5	2,0	SORT
BC 2306-10	6,0	14,0	14,5	17,0	7,0	11,0	3,0	SORT
BC 3259-25	6,0	13,0	15,5	17,5	7,0	11,0	3,5	SORT
BC 2205-25	6,0	15,0	16,5	19,0	8,0	11,5	2,5	SORT
BC 3084-25	6,0	14,0	10,0	12,0	7,5	3,5	3,5	SORT
BC 3315-10	6,0	13,0	18,0	20,5	7,0	8,0	1,5	SORT
BC 3103-25	6,5	20,0	13,0	15,0	8,0	6,5	2,5	GRÅ
BC 3086-10	6,5	16,0	17,0	19,0	7,2	13,0	1,0	GRÅ
BC 3272-100	6,5	16,0	17,0	19,0	7,2	13,0	1,0	GRÅ
BC 3042-10	6,5	20,0	29,0	31,0	8,0	24,0	6,0	GRÅ
BC 3324-10	6,5	14,0	15,5	17,5	8,0	11,0	3,5	GRÅ
BC 3042-10	6,5	20,0	29,0	31,0	8,0	24,0	6,0	GRÅ
BC 3090-25	6,5	15,0	12,5	15,0	7,5	8,5	3,5	SORT
BC 2206-25	6,5	15,0	17,0	19,0	8,0	12,0	3,0	SORT
BC 2206-100	6,5	15	17	19	8	12	3	SORT
BC 3333-10	6,5	14,0	15,5	17,5	8,0	11,0	3,5	SORT
BC 3317-10	7,0	15,0	15,0	18,0	9,0	5,5	3,0	SORT
BC 2245-10	7,2	16,0	22,0	24,0				SORT
BC 2431-10	7,5	20,0	13,0	15,0	9,0	8,0	4,0	SORT
BC 2040-25	7,5	20,0	20,0	23,0	9,0	14,5	3,5	SORT
BC 2040-100	7,5	20	20	23	9	14,5	3,5	SORT
BC 2040-500	7,5	20	20	23	9	14,5	3,5	SORT
BC 2433-10	7,5	20,0	20,0	23,0	9,0	14,5	3,5	SORT
BC 3257-25	8,0	35,0	22,5	25,0	10,7	11,5	4,0	SORT
BC 3339-10	8,0	16,0	17,0	19,0	9,5	11,0	3,5	SORT
BC 3332-10	8,0	35,0	22,5	25,0	10,7	11,5	4,0	SORT
BC 3329-10	8,0	16,0	20,0	22,5	9,2	14,5	0,7	SORT
BC 2432-10	8,5	23,0	16,0	18,5	11,0	5,0	3,0	SORT
BC 3088-10	9,0	18,0	22,0	24,5	11,2	16,0	4,0	SORT
BC 3083-25	9,0	24,0	25,0	29,0	11,0	19,0	5,0	SORT
BC 3347-10	9,0	22,0	22,0	25,0	11,2	16,0	4,0	SORT
BC 3331-10	9,0	35,5	22,5	25,5	12,5	11,5	4,0	SORT
BC 2037-25	5,8-6,0	12,0	12,0	14,0				SORT
BC 1078-25	7,0-7,2	14,0	12,0	13,6				SORT
BC 1078-500	7,0-7,2	14	12	13,6				SORT
BC 3154-25	7,5-7,8	28,0	16,0	18,0				SORT
BC 2216-25	7,9-8,1	20,0	12,5	15,3				SORT

Plastmøtrikker



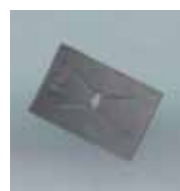
Leveres også som sortiment,
BC SORT P4500 - se side 1.15

Best.nr.	Skruestr.	F	G	T	L	H	S	Farve
BC 2466-10	2,9	6,0	6,0	Ø 10	6,8	6	0,5-2,0	GRÅ
BC 3041-10	3,5	7,0	14,0	13 X 20	17,5	15	0,7-2,0	NATUR
BC 3266-25	3,5	4,5	4,5	5,5 X 5,5	7,0	5,8	0,5-2,0	NATUR
BC 3267-25	3,5	7,0	7,0	9 X 9	7,0	5,8	0,5-2,0	NATUR
BC 3270-25	3,5	8,0	8,0	11 X 11	9,0	7,5	0,7-2,0	BLÅ
BC 3346-10	3,5	7,0	14,0	13 X 20	17,5	15	0,7-2,0	NATUR
BC 2283-10	3,9	11,0	15,0	22 X 24,5	13,5	7,5	0,7-1,5	SORT
BC 2467-10	3,9	7,0	7,0	Ø 11	14,0	12,5	0,7-3,0	BEIGE
BC 3099-10	3,9	8,0	8,0		16,7		1,8	BLÅ
BC 3336-10	3,9	7,0	7,0	14	16,0	15	1,5	NATUR
BC 2293-10	4,2	7,0	7,0	Ø 12	14,5	13,0	0,7-1,5	SORT
BC 2468-10	4,2	7,0	7,0	Ø 12	16,5	15	0,7-2,0	SORT
BC 2473-10	4,2	7,0	7,0	Ø 14	14,5	13	0,7-1,5	SORT
BC 2479-5	4,2	6,0		10 X 10	11,0	9,5	0,7-5,0	GRÅ
BC 3032-25	4,2	7,0	7,0	Ø 12	14,5	13,0	0,7-1,5	SORT
BC 3101-25	4,2	7,0	7,0	9 X 9	10,0	9,0	0,6-1,5	NATUR
BC 3105-25	4,2	7,0	7,3	9,5 X 9,5	9,0	8,0	0,5-2,5	NATUR
BC 3107-25	4,2	7,0	7,3	9,5 X 9,5	9,0	8	0,5-2,5	NATUR
BC 3263-25	4,2	7,0	7,0	9,5 X 9,5	9,0	8,0	0,5-2,5	SORT
BC 3265-25	4,2	7,0	7,0	Ø 15	9,0	8,0	0,5-3,0	NATUR
BC 3268-25	4,2	6,2	6,2	9,5 X 9,5	8,0	7,2	0,5-3,0	NATUR
BC 3309-10	4,2	7,2	7,2	8,7 X 8,7	8,5	7,5	0,6-3,0	NATURGRØN
BC 3343-10	4,2	7,5	7,5	Ø 15	13,5	12	0,7-1,0	SORT
BC 2454-10	4,4			Ø 18,5	10,5			SORT
BC 2455-10	4,4			Ø 21	10,5			SORT
BC 2288-10	4,8	8,0	8,0	Ø 16	20,0	18,5	0,7-1,0	NATUR
BC 2307-10	4,8	7,5	7,5	7,5 X 12,5	12,5	11,5	0,7-2,0	SORT
BC 2469-10	4,8	7,5	7,5	7,5 X 12,5	12,5	11,5	0,7-2,0	SORT
BC 2470-10	4,8	7,0	7,0	12 X 24	14,0	12,5	0,7-2,0	SORT
BC 2471-10	4,8	7,5	7,5	Ø 15	21,5	19,5	0,7-1,5	SORT
BC 2472-10	4,8	8,0	8,0	Ø 16	21,0	19,5	0,7-1,5	SORT
BC 3033-25	4,8	7,5	7,5	Ø 15	21,5	19,5	0,7-1,5	SORT
BC 3102-25	4,8	7,0	7,0	9,5 X 9,5	9,2	8,0	0,5-4,0	RØD
BC 3161-10	4,8	13,0	11,0		18,3		0,8-1,2	NATUR
BC 3251-25	4,8	7,0	7,0	Ø 13	9,0	8,0	0,5-3,0	NATUR
BC 3269-10	4,8	7,0	7,0	Ø 16	9,5	8,5	0,7-1,0	NATUR
BC 3326-10	4,8	8,0	13,0	14 X 23	7,3	6	0,7-1,5	SORT
BC 3345-10	4,8	8,0	8,0	Ø 16	25,5	24	0,7-0,9	NATUR
BC 3073-25	5,0	16,0	11,0	16	10,0			SORT
BC 3213-10	5,5	8,5	8,5	Ø 10	19,0	18		SORT
BC 3213-100	5,5	8,5	8,5	Ø 10	19	18		SORT
BC 3213-500	5,5	8,5	8,5	Ø 10	19	18		SORT
BC 3214-25	5,5	9,0	9,0	Ø 16	11,2	10		NATUR
BC 3303-10	5,5	9,0	9,0	Ø 17	11,0	10	4,0	NATUR
BC 3310-10	5,5	8,0	8,0	12 X 12	9,0	7,5	5,0	NATUR
BC 3321-10	5,5	9,5	8,5	14	9,0	7	3,0	GUL
BC 3302-10	6,3	8,5	8,5	Ø 18,5	17,0	15	1,5	NATUR



Varenr.	Form	Skruestr.	Pladetykkelse	L X B
BC 2050-25	U	2,9	0,7 - 1,2	11 x 8
BC 2145-25	U	2,9	0,5 - 1,7	13 x 11
BC 2145-1000	U	2,9	0,5 - 1,7	13 x 11
BC 2057-25	U	3,5	0,7 - 1,5	10 x 8
BC 2146-25	U	3,5	0,7 - 1,8	16,5 x 11
BC 2025-25	U	3,9	0,5 - 1,7	16,5 x 11
BC 2025-500	U	3,9	0,5 - 1,7	16,5 x 11
BC 2020-25	J	4,2	1,0 - 2,0	16,5 x 11
BC 2021-25	U	4,2	0,5 - 1,7	16,5 x 11
BC 2026-25	U	4,2	2,0 - 3,5	24 x 11
BC 2033-25	U	4,2	1,0 - 2,0	16,5 x 11
BC 2053-25	U	4,2	0,5 - 1,5	11,5 x 10
BC 3016-25	U	4,2	2,0 - 3,5	24 x 11
BC 2052-25	J	4,8	0,7 - 1,5	20 x 12
BC 2054-25	U	4,8	0,7 - 3,0	20 x 12,5
BC 2054-100	U	4,8	0,7 - 3,0	20 x 12,5
BC 2055-25	U	4,8	1,5 - 2,0	12 x 16,3
BC 2055-1000	U	4,8	1,5 - 2,0	12 x 16,3
BC 2080-25	U	4,8	0,5 - 1,3	15 x 12,5
BC 2080-1000	U	4,8	0,5 - 1,3	15 x 12,5
BC 2081-25	U	4,8	0,5 - 1,7	16,5 x 11
BC 3079-25	U	4,8	2,5 - 3,5	16,5 x 11
BC 2136-25	U	5,5	0,6 - 1,7	15,7 x 14,5
BC 1056-25	U	5,6	1,2 - 2,0	20,5 x 13
BC 1056-100	U	5,6	1,2 - 2,0	20,5 x 13
BC 2127-25	J	6,3	0,7 - 1,5	24,7 x 14,5
BC 2144-25	U	6,3	0,7 - 1,5	24,8 x 16
BC 1092-25	U	6,3		
BC 1059-25	U	6,5	0,7 - 2,0	25,5 x 16
BC 1059-100	U	6,5	0,7 - 2,0	25,5 x 16
BC 1059-1000	U	6,5	0,7 - 2,0	25,5 x 16
BC 2006-25	J	6,5	0,7 - 1,5	25 x 14,5
BC 2006-100	J	6,5	0,7 - 1,5	25 x 14,5
BC 2143-25	U	8	0,5 - 2,2	23 x 18,5
BC 3017-25	U	M4	0,8 - 4,3	16,5 x 15
BC 3093-10	U	M5	0,5 - 4,5	21 x 15
BC 2175-25	U	M6	0,5 - 4,0	21,3 x 15
BC 3301-10	U	M6	0,5 - 4,0	23,6 x 16
BC 3094-10	U	M6	0,8 - 2,0	18,6 x 16,3
BC 3273-25	U	6,5	2,5 - 3,0	25 x 20

Speed- og fjederclips



BC 2059-25



BC 2060-25



BC 2061-25



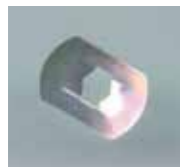
BC 3077-25



BC 2032-25



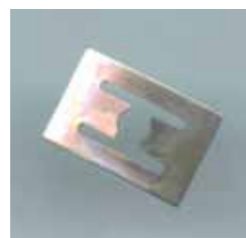
BC 2062-25



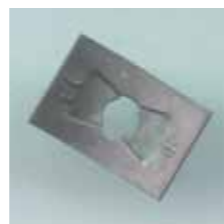
BC 2063-25



BC 2064-25



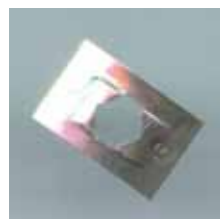
BC 2065-25



BC 2066-25



BC 2068-25



BC 2067-25



Speedclips / fjederclips

Varenr.	Skrue størrelse	Bemærkning
BC 2059-25	1,5 MM	
BC 2060-25	2,0 MM	
BC 2061-25	2,5 MM	
BC 3077-25	2,5 MM	
BC 2032-25	3,0 MM	
BC 2062-25	3,0 MM	
BC 2063-25	3,5 MM	
BC 2064-25	4,0 MM	
BC 2065-25	4,5 MM	
BC 2066-25	5,0 MM	
BC 2068-25	5,5 MM	
BC 2068-100	5,5 MM	
BC 2067-25	6,0 MM	
BC 2067-1000	6,0 MM	



BC 2237-1



BC 2322-1



BC 2324-1



BC 2325-1



BC 2326-1



BC 2327-1



BC 2328-1



BC 2329-1



BC 2331-1



BC 2334-1



BC 2336-1



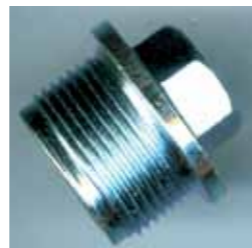
BC 2551-1



BC 2553-1



BC 2556-1



BC 2559-1



BC 2565-1



BC 2566-1



BC 2567-1



BC 2569-1

Bilmodel	Oliebundprop best.nr.	Størrelse	Pakning best.nr.	Størrelse	Type
ALFA ROMEO 46476967	BC 2565-1	M 18 X 1,5	BC 36182615-10	18 X 26 X1,5	KOBBERSKIVE
ALFA ROMEO	BC 2324-1	M 22 X 1,5 KONISK	INGEN PGA. KONISK GEVIND		
AUDI N 908 132 01	BC 2322-1	M 14 X 1,5	BC 36142015-25	14 X 20 X 1,5	KOBBERSKIVE
AUDI	BC 2566-1	M 22 X 1,5	BC 36222715-25	22 X 27 X 1,5	KOBBERSKIVE
AUDI 059103193	BC 2559-1	M 26 X 1,5	BC 36263120-25	26 X 31 X 2,0	KOBBERSKIVE
BMW 11 13 1 273 093	BC 2325-1	M 12 X 1,5	BC 03275-25	12 X 15,5 X 1,5	ALU-SKIVE
BMW 11 13 1 250 089	BC 2566-1	M 22 X 1,5	BC 03253-25	22 X 27 X 1,5	ALU-SKIVE
CHRYSLER	BC 2334-1	M 12 X 1,5	BC 36121715-25	12 X 17 X 1,5	KOBBERSKIVE
CHRYSLER	BC 2328-1	M 14 X 1,5	BC 36142015-25	14 X 20 X 1,5	KOBBERSKIVE
CHRYSLER MD050316	BC 2329-1	M 14 X 1,5	BC 03297-10	14 X 19 X 2,2	STÅLRING
CHRYSLER	BC 2559-1	M 26 X 1,5	BC 36263120-25	26 X 31 X 2,0	KOBBERSKIVE
CITROEN 0311.29	BC 2567-1	M 10 X 1,25	BC 36102120-25	10,2 X 20,5 X 2	KOBBERSKIVE
CITROEN 0311.21	BC 2556-1	M14 X 1,25	BC 03212-25	14 X 22 X 2	KOBBERRING
CITROEN	BC 2326-1	M 16 X 1,5	BC 03216-25	16 X 22 X 2	KOBBERRING
CITROEN	BC 2331-1	M 18 X 1,5	BC 03218-25	18 X 24 X 2	KOBBERRING
DAEWOO 09247A14027	BC 2329-1	M 14 X 1,5	BC 36142015-25	14 X 20 X1,5	KOBBERSKIVE
DAIHATSU 90043-14041-000	BC 2336-1	M 12 X 1,25	BC 03274-25	12 X 24 X 2	GRØN PAKNING
FIAT 7740368	BC 2324-1	M 22 X 1,5 KONISK	INGEN PGA. KONISK GEVIND		
FORD	BC 2567-1	M 10 X 1,25	BC 36102120-25	10,2 X 20,5 X 2	KOBBERSKIVE
FORD 3051079	BC 2569-1	M 12 X 1,75	INKL.		
FORD	BC 2553-1	1/2" X 20 NF	BC 03271-25	13 X 20,5 X 2	NYLONSKIVE
FORD BENZIN 1 454 117	BC 2237-1	M 14 X 1,5	BC 03270-25	14,5 X 22 X 2	NYLONSKIVE
FORD BENZIN 1 454 117	BC 2237-10	M 14 X 1,5	BC 03270-25	14,5 X 22 X 2	NYLONSKIVE
FORD BENZIN 1 454 117	BC 2237-100	M 14 X 1,5	BC 03270-25	14,5 X 22 X 2	NYLONSKIVE
FORD DIESEL	BC 2237-1	M 14 X 1,5	BC 03292-10	13 X 24 X 1,6	STÅL/GUMMI
FORD DIESEL	BC 2237-10	M 14 X 1,5	BC 03292-10	13 X 24 X 1,6	STÅL/GUMMI
FORD DIESEL	BC 2237-100	M 14 X 1,5	BC 03292-10	13 X 24 X 1,6	STÅL/GUMMI
FORD 1 013 938	BC 2551-1	M 14 X 1,5	BC 03279-10	12,8 X 22,5 X 3	O-RING
HONDA 90009-PH1-000	BC 2327-1	M 14 X 1,5	BC 03276-25	14 X 22 X 2	ALU-SKIVE
HYUNDAI 21512-21010	BC 2329-1	M 14 X 1,5	BC 03297-10	14 X 19 X 2,2	STÅLRING
JAGUAR JZH 100062	BC 2551-1	M 14 X 1,5	BC 03279-10	12,8 X 22,5 X 3	O-RING
KIA KKY 0110404	BC 2329-1	M 14 X 1,5	BC 03297-10	14 X 19 X 2,2	STÅLRING
LAND ROVER LSF 1000402	BC 2237-1	M 14 X 1,5	BC 03286-10	14 X 22 X 1,5	STÅL/GUMMI
MAZDA Y40110404	BC 2567-1	M 10 X 1,25	BC 36102120-25	10,2 X 20,5 X 2	KOBBERSKIVE
MAZDA AJ03-10-404	BC 2569-1	M 12 X 1,75	INKL.		
MAZDA HE 03-10-404	BC 2327-1	M 14 X 1,5	BC 36142015-25	14 X 20 X 1,5	KOBBERSKIVE
MERCEDES 29973430	BC 2334-1	M 12 X 1,5	BC 36121715-25	12 X 17 X 1,5	KOBBERSKIVE
MERCEDES 1119970330	BC 2328-1	M 14 X 1,5	BC 36142015-25	14 X 20 X 1,5	KOBBERSKIVE
MITSUBISHI MD050316	BC 2329-1	M 14 X 1,5	BC 03297-10	14 X 19 X 2,2	STÅLRING
NISSAN 11128-01M05	BC 2336-1	M 12 X 1,25	BC 03295-10	11 X 17 X 3	KOBBERPAKNING
NISSAN	BC 2334-1	M 12 X 1,5	BC 36121715-25	12 X 15 X 15	KOBBERSKIVE
NISSAN	BC 2326-1	M 16 X 1,5	BC 03216-25	16 X 22 X 2	KOBBERPAKNING



BC 2237-1



BC 2276-1



BC 2322-1



BC 2329-1



BC 2330-1



BC 2331-1



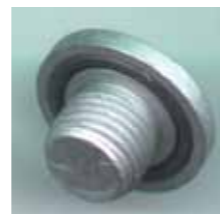
BC 2332-1



BC 2336-1



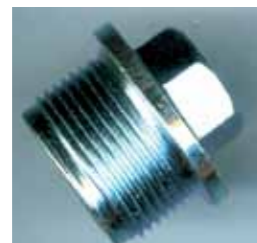
BC 2337-1



BC 2552-1



BC 2556-1



BC 2559-1



BC 2567-1



BC 2568-1



BC 2576-1



BC 2577-1

Bilmodel	Oliebundprop best.nr.	Størrelse	Pakning best.nr.	Størrelse	Type
OPEL 652 475	BC 2276-1	M 14 X 1,5	BC 36142015-25	14 X 20 X 1,5	KOBBERSKIVE
OPEL 652 477	BC 2552-1	M 14 X 1,5	BC 03278-10	18 X 2	O-RING VITON
OPEL 1,9D	BC 2576-1	M 18 X 1,5	BC 03288-10	18 X 27 X 1,5	STÅL/GUMMI
OPEL 2,2 652 736	BC 2568-1	M 12 X 1,75	BC 03298-10	11 X 21 X 2,5	O-RING
PEUGEOT 0311.29	BC 2567-1	M 10 X 1,25	BC 36102120-25	10,2 X 20,5 X 2	KOBBERSKIVE
PEUGEOT 0311.21	BC 2556-1	M 14 X 1,25	BC 03212-25	14 X 22 X 2	KOBBERRING
PEUGEOT 16321	BC 2330-1	M 16 X 1,5	BC 03216-25	16 X 22 X 2	KOBBERRING
PEUGEOT	BC 2331-1	M 18 X 1,5	BC 03218-25	18 X 24 X 2	KOBBERRING
RENAULT	BC 2330-1	M 16 X 1,5	BC 03216-25	16 X 22 X 2	KOBBERRING
RENAULT	BC 2331-1	M 18 X 1,5	BC 03218-25	18 X 24 X 2	KOBBERRING
SAAB 109132929	BC 2237-1	M 14 X 1,5	BC 36142015-25	14 X 20 X 1,5	KOBBERSKIVE
SAAB	BC 2329-1	M 14 X 1,5	BC 03214-25	14 X 20 X 2	KOBBERRING
SAAB 1,9D	BC 2576-1	M 18 X 1,5	BC 03288-10	18 X 27 X 1,5	STÅL/GUMMI
SUZUKI 09247-14027-000	BC 2329-1	M 14 X 1,5	BC 36142015-25	14 X 20 X 1,5	KOBBERSKIVE
TOYOTA 90341-12012	BC 2336-1	M 12 X 1,25	BC 03274-25	12 X 24 X 2	GRØN PAKNING
TOYOTA 90341-12012	BC 2336-1	M 12 X 1,25	BC 03296-10	12 X 20 X 1,5	ALU/FIBER
TOYOTA 90033-41020	BC 2331-1	M 18 X 1,5	BC 03273-25	18 X 28 X 2	GRØN PAKNING
VOLVO	BC 2330-1	M 16 X 1,5	BC 36162215-25	16 X 22 X 1,5	KOBBERSKIVE
VOLVO	BC 2331-1	M 18 X 1,5	BC 36182415-25	18 X 24 X 1,5	KOBBERSKIVE
VOLVO	BC 2577-1	M 18 X 1,5	BC 03251-25	18 X 24 X 1,5	ALU.SKIVE
VOLVO 948187	BC 2332-1	3/4" X 16 UNF	BC 03277-5	19 X 25 X 1,5	KOBBERSKIVE
VW N 908 132 01	BC 2322-1	M 14 X 1,5	BC 36142015-25	14 X 20 X 1,5	KOBBERSKIVE
VW N 908 132 01	BC 2322-100	M 14 X 1,5	BC 36142015-25	14 X 20 X 1,5	KOBBERSKIVE
VW 059103193	BC 2559-1	M 26 X 1,5	BC 36263120-25	26 X 31 X 2,0	KOBBERSKIVE
OVERSTR. DIV.	BC 2337-1	M 15 X 1,5	BC 36151915-25	15 X 19 X 1,5	KOBBERSKIVE